

Afli, aflaverðmæti og ráðstöfun afla 2009

Catch, value and processing of catch 2009

Samantekt Árið 2009 var afli íslenskra skipa tæp 1.130 þúsund tonn, 153 þúsund tonnum minni en árið 2008. Aflaverðmæti nam rúmum 115 milljörðum króna og jókst um 16,4% frá fyrra ári, en var 2,8% minna ef mælt er á föstu verði. Stærsti hluti afla íslenskra fiskiskipa var unninn á Austurlandi, mest uppsjávarafli sem landað var þar. Stærsti hluti botnfiskaflans var unninn á höfuðborgarsvæðinu og á Suðurnesjum eða rúm 42%. Af þorskaflanum fór mest í landfrystingu og einnig stærsti hluti ýsuaflans.

Töfluverkið í þessu hefti byggist á vigtar- og ráðstöfunarskýrslum sem Fiskistofa safnar frá fiskkaupendum, umfjöllun um afla og aflaverðmæti byggist á vigtarskýrslum og verkun aflans á ráðstöfunarskýrslum.

Samhliða útgáfu ítarlegra talnaupplýsinga um afla, aflaverðmæti og ráðstöfun afla fyrir árið 2009 á neti Hagstofunnar eru áður óbirtar tímaraðir nú einnig aðgengilegar allt aftur til ársins 1992.

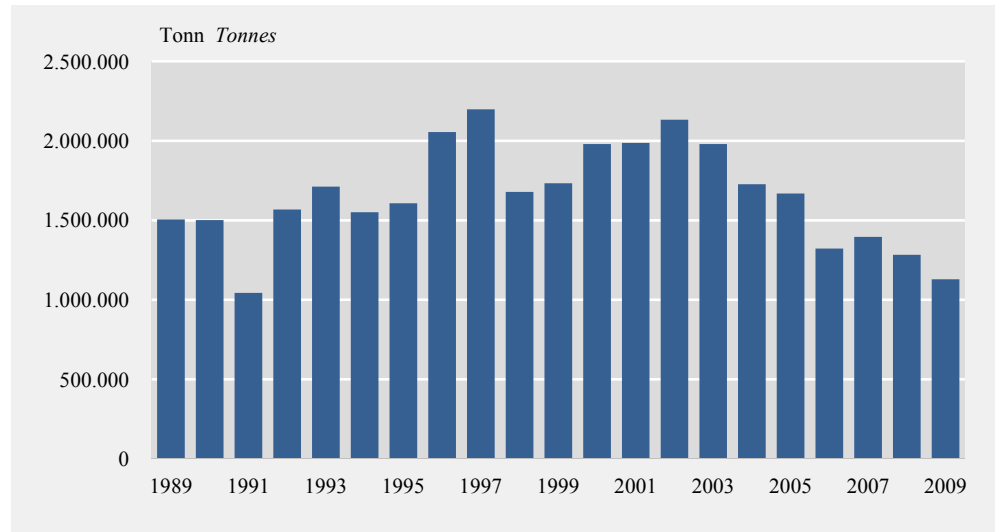
Heildarafli íslenskra skipa

Fiskaflinn var tæp 1.130 þúsund tonn og dróst saman um 13,6%

Heildarafli íslenskra skipa árið 2009 nam tæpum 1.130 þúsund tonnum og var 12% eða 153 þúsund tonnum minni en árið 2008, en þá var hann rúm 1.283 þúsund tonn. Afli uppsjávarfisks dróst saman um 21% á milli ára, þar af var samdráttur í loðnuafli um 124 þúsund tonn, síldarafla um 69 þúsund tonn og einnig var samdráttur í kolmunna afla um 44 þúsund tonn. Aukning varð í makrílafla um tæp 4 þúsund tonn milli ára og í afla gulldeplu um rúm 46 þúsund tonn, en sú fisktegund var fyrst veidd af íslensku skipi í desember 2008. Skel- og krabbadýraafli nam rúmum 8 þúsund tonnum árið 2009 samanborið við 12 þúsund tonn árið áður. Nær engin veiði var á kúfiski, samanborið við tæp 8 þúsund tonn árið áður, en veiði á humri jókst um ríflega 19% milli ára og á rækju um rúm 150%. Aukning var í heildarafla botnfisktegunda um 13 þúsund tonn, eða um 2,9% frá fyrra ári. Þorskafla jókst í magni um 24,8% en ýsuafla dróst saman um 20% milli ára. Samdráttur var í ufsa- og karfaafli en úthafskarfaafli jókst. Flatfiskafla jókst um 17,7% milli ára og munar þar mestu um aflaukningu í grálúðu. Uppsjávarafli nam um 56% af heildaraflanum, botnfiskafla 41%, flatfiskafla 2,5% og afli skel- og krabbadýra tæpt 1%.



Mynd 1. Heildarafli íslenskra fiskiskipa 1989–2009
Figure 1. Total catch of Icelandic vessels 1989–2009



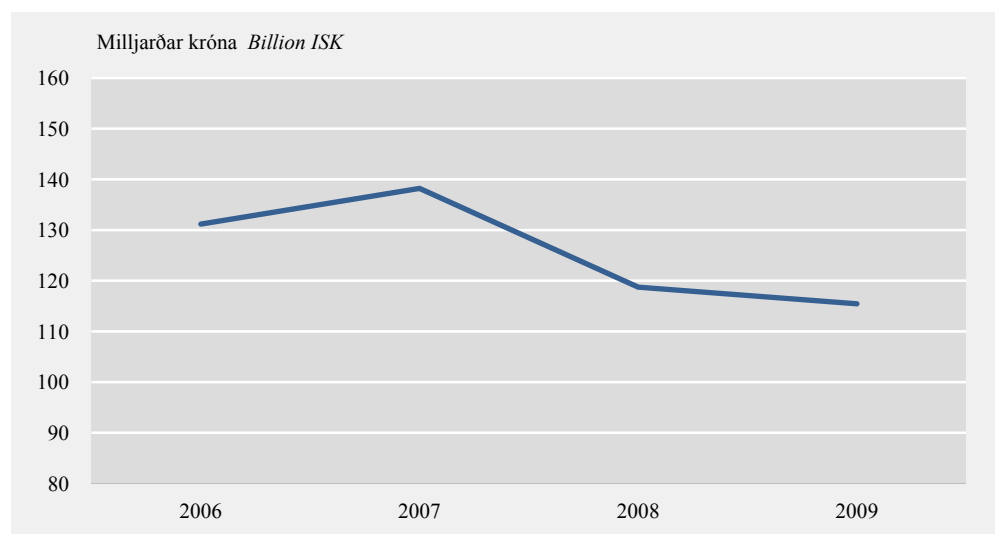
Aflaverðmæti

Aflaverðmætið rúmir 115 milljarðar

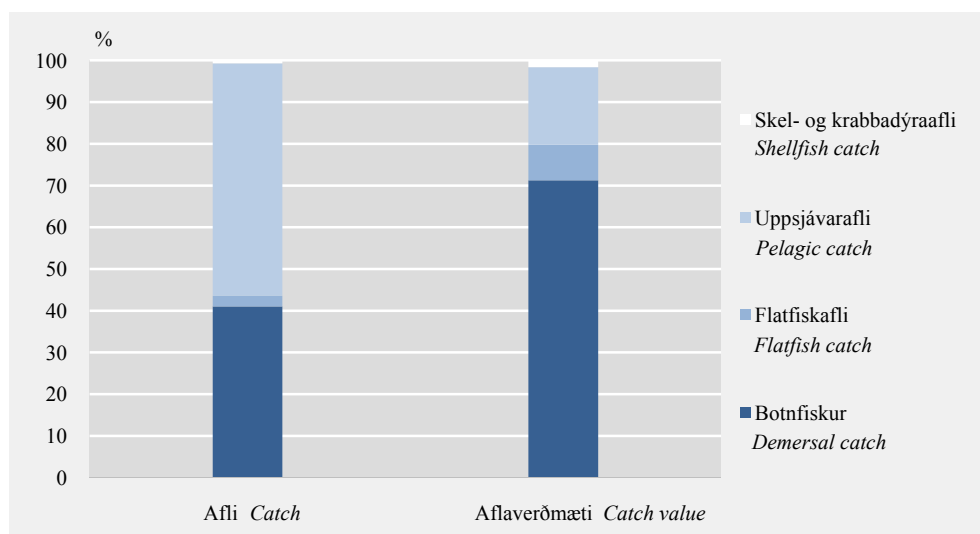
Aflaverðmæti ársins 2009 var rúmlega 115 milljarðar króna á verðlagi þess árs og hækkaði um rúma 16 milljarða króna eða 16,4% frá 2008. Aflaverðmæti ársins 2009 á föstu verðlagi miðað við verðvísitölu sjávarafurða var 2,8% lægra en aflaverðmæti ársins 2008.

Vægi botnfisktegunda og uppsjávarfisktegunda í aflaverðmæti er annað en þegar miðað er við magn afla eingöngu. Hluttur uppsjávartegunda er um 56% af aflamagninu, en tæp 19% af verðmæti landaðs afla. Verðmæti botnfisktegundanna er hins vegar 71% af heildinni þó að magni til séu þær aðeins 41%. Bæði skel- og krabbadýr svo og flatfiskur vega einnig meira í aflaverðmæti en magnhlutfallið eitt segir til um.

Mynd 2. Verðmæti heildarafa 2006–2009 á verðlagi ársins 2009
Figure 2. Value of total catch 2006–2009 at 2009 prices



Mynd 3. Hlutfall afla og aflaverðmætis 2009
 Figure 3. Proportion of catch and catch value 2009



Tafla 1. Breyting á helstu tegundum í magni og meðalverði
 Table 1. Changes in volume and average price of major species

| | Tonn | Tonnes | Mism., tonn Diff., tonnes | Mism., % | Meðalv. Aver. price | Meðalv. Aver. price | Mism., % |
|--|------------------|------------------|------------------------------------|--------------|---------------------------|---------------------------|--------------|
| | 2008 | 2009 | | Diff., % | | | Diff., % |
| Heildarafli Total catch | 1.283.078 | 1.129.621 | -153.457 | -12,0 | 77,28 | 102,21 | 32,3 |
| Botnfiskur Demersal catch | 449.817 | 462.821 | 13.004 | 2,9 | 155,75 | 177,72 | 14,1 |
| Þorskur Cod | 151.453 | 188.977 | 37.524 | 24,8 | 212,84 | 195,27 | -8,3 |
| Ýsa Haddock | 102.326 | 81.832 | -20.494 | -20,0 | 147,80 | 188,08 | 27,3 |
| Ufsi Saithe | 70.106 | 61.332 | -8.774 | -12,5 | 92,46 | 127,40 | 37,8 |
| Karfi Redfish | 69.589 | 57.858 | -11.731 | -16,9 | 132,43 | 173,03 | 30,7 |
| Úthafskarfi Oceanic redfish | 6.787 | 15.529 | 8.743 | 128,8 | 135,75 | 232,71 | 71,4 |
| Flatfiskafli Flatfish catch | 24.211 | 28.503 | 4.291 | 17,7 | 275,09 | 344,25 | 25,1 |
| Grálúða Greenland halibut | 11.697 | 15.780 | 4.083 | 34,9 | 352,91 | 452,64 | 28,3 |
| Skarkoli Plaice | 6.718 | 6.316 | -402 | -6,0 | 187,62 | 194,77 | 3,8 |
| Uppsjávarafli Pelagic catch | 795.542 | 628.821 | -166.721 | -21,0 | 26,74 | 34,14 | 27,7 |
| Sild Herring | 170.815 | 102.264 | -68.551 | -40,1 | 26,86 | 35,61 | 32,6 |
| Norsk-íslensk sild | | | | | | | |
| Atlantic-Scandian herring | 200.009 | 228.936 | 28.928 | 14,5 | 37,66 | 39,87 | 5,9 |
| Loðna Capelin | 138.089 | 13.929 | -124.160 | -89,9 | 13,36 | 29,60 | 121,5 |
| Loðnuhrogn Capelin roe | 10.492 | 1.161 | -9.331 | -88,9 | 98,27 | 162,15 | 65,0 |
| Kolmunni Blue whiting | 163.748 | 120.197 | -43.551 | -26,6 | 16,60 | 22,52 | 35,7 |
| Makríll Atlantic mackerel | 112.291 | 116.101 | 3.811 | 3,4 | 31,60 | 39,05 | 23,6 |
| Gulldepla Pearlside | 49 | 46.203 | 46.155 | - | 20,58 | 18,57 | -9,8 |
| Skel- og krabbaafli Shellfish catch | 9.342 | 12.386 | 3.044 | 32,6 | 99,26 | 89,78 | -9,6 |
| Humar Lobster | 2.007 | 2.069 | 62 | 3,1 | 316,66 | 346,28 | 9,4 |
| Rækja Shrimp | 2.027 | 2.193 | 166 | 8,2 | 112,98 | 138,23 | 22,3 |
| Annar afli Miscellaneous | 1.122 | 1.243 | 121 | 10,8 | 44,56 | 29,77 | -33,2 |

Tafla 2. Aflaverðmæti helstu tegunda og breyting á milli ára
Table 2. Catch value of major species and changes from previous year

| Milljónir króna <i>Million ISK</i> | | | Mismunur | Mism., % |
|---|---------------|----------------|-------------------|-----------------|
| | 2008 | 2009 | <i>Difference</i> | <i>Diff., %</i> |
| Heildarverðmæti <i>Total value</i> | 99.153 | 115.454 | 16.302 | 16,4 |
| Botnfiskur <i>Demersal catch</i> | 70.058 | 82.251 | 12.193 | 17,4 |
| Þorskur <i>Cod</i> | 32.236 | 36.901 | 4.665 | 14,5 |
| Ýsa <i>Haddock</i> | 15.124 | 15.391 | 267 | 1,8 |
| Ufsi <i>Saithe</i> | 6.482 | 7.813 | 1.331 | 20,5 |
| Karfi <i>Redfish</i> | 9.216 | 10.011 | 795 | 8,6 |
| Úthafskarfi <i>Oceanic redfish</i> | 921 | 3.614 | 2.693 | 292,3 |
| Flatfiskafli <i>Flatfish catch</i> | 6.660 | 9.812 | 3.152 | 47,3 |
| Grálúða <i>Greenland halibut</i> | 4.128 | 7.143 | 3.015 | 73,0 |
| Skarkoli <i>Plaice</i> | 1.261 | 1.230 | -30 | -2,4 |
| Uppsjávarafli <i>Pelagic catch</i> | 21.272 | 21.468 | 196 | 0,9 |
| Sild <i>Herring</i> | 4.589 | 3.641 | -947 | -20,6 |
| Norsk-íslensk síld <i>Atlantic-Scandian herring</i> | 7.532 | 9.127 | 1.595 | 21,2 |
| Loðna <i>Capelin</i> | 1.846 | 412 | -1.433 | -77,7 |
| Loðnuhrogn <i>Capelin roe</i> | 1.031 | 188 | -843 | -81,7 |
| Kolmuni <i>Blue whiting</i> | 2.718 | 2.707 | -11 | -0,4 |
| Makrill <i>Atlantic mackerel</i> | 3.548 | 4.534 | 986 | 27,8 |
| Gulldepla <i>Pearlside</i> | 1 | 858 | 857 | – |
| Skel- og krabbaafli <i>Shellfish catch</i> | 1.112 | 1.887 | 775 | 69,7 |
| Humar <i>Lobster</i> | 716 | 941 | 224 | 31,3 |
| Rækja <i>Shrimp</i> | 303 | 926 | 623 | 205,5 |
| Annar afli <i>Miscellaneous catch</i> | 50 | 37 | -13 | -26,0 |

Þorskur

*Þorskaflí og verðmæti
jókst á milli ára*

Þorskaflinn var um 17% heildaraflans, eða tæplega 189 þúsund tonn, sem er tæplega 38 þúsund tonna aukning frá árinu 2008.

Þorskurinn er sem fyrr verðmætasta fisktegundin, en aflaverðmæti þorsks nam 36,9 milljörðum króna árið 2009 eða um 32% af heildaraflaverðmætinu. Aflaverðmæti þorsks jókst milli ára um 4,7 milljarða króna eða tæp 14,5%. Meðalverð þorsks lækkaði um 8,3% milli ára sem þýðir raunverðslækkun um tæp 20% miðað við verðvísitölu botnfisks. Tæplega 60% þorskaflans var seldur í beinum viðskiptum, þ.e. þegar útgerð selur milliliðalaust til vinnslustöðvar. Verð í slíkum viðskiptum lækkaði um 9,4% frá árinu 2008, en raunverðslækkunin nam 21,9%. Í sjófrystingu fór 17,5% þorskaflans og lækkaði verð þess afla um 6,6% (-29,5% raunverðslækkun) milli ára. Verðlækkun varð einnig milli ára á innlendum markaði eða um 5,4% (-18,5% raunverðslækkun), en þar voru 15,3% þorskaflans seld.

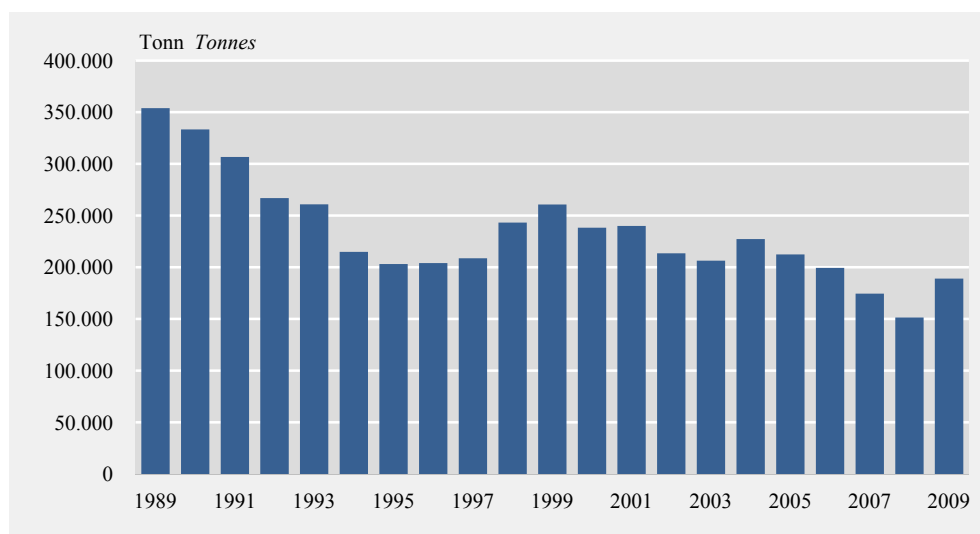
Tafla 3. Viðskipti með þorsk 2007–2009
Table 3. Cod trading 2007–2009

| | 2007 | 2008 | 2009 |
|--|---------|--------|---------|
| Bein viðskipti <i>Direct trade</i> | | | |
| Magn (tonn) <i>Quantity (tonnes)</i> | 103.699 | 86.824 | 112.517 |
| % af heildarþorskafla <i>% of total cod catch</i> | 59,4 | 57,3 | 59,5 |
| Verð (kr./kg) <i>Price (ISK pr. kg.)</i> | 143 | 185 | 168 |
| Verðbr. frá fyrra ári, % <i>Price change from previous year, %</i> | 28,3 | 30,0 | -9,4 |
| Raunverð ¹ <i>Real price (ISK pr. kg)¹</i> | 219 | 215 | 168 |
| Breyting milli ára, % <i>Change from previous year, %</i> | 18,6 | -1,9 | -21,9 |
| Sjófryst <i>Frozen at sea</i> | | | |
| Magn (tonn) <i>Quantity (tonnes)</i> | 32.434 | 28.855 | 33.125 |
| % af heildarþorskafla <i>% of total cod catch</i> | 18,6 | 19,1 | 17,5 |
| Verð (kr./kg) <i>Price (ISK pr. kg.)</i> | 213 | 249 | 233 |
| Verðbr. frá fyrra ári, % <i>Price change from previous year, %</i> | 12,5 | 17,1 | -6,6 |
| Raunverð ¹ <i>Real price (ISK pr. kg)¹</i> | 409 | 330 | 233 |
| Breyting milli ára, % <i>Change from previous year, %</i> | 19,3 | -19,3 | -29,5 |
| Innlendir markaðir <i>Trading on domestic markets</i> | | | |
| Magn (tonn) <i>Quantity (tonnes)</i> | 27.562 | 22.492 | 28.934 |
| % af heildarþorskafla <i>% of total cod catch</i> | 15,8 | 14,9 | 15,3 |
| Verð (kr./kg) <i>Price (ISK pr. kg.)</i> | 203 | 245 | 232 |
| Verðbr. frá fyrra ári, % <i>Price change from previous year, %</i> | 24,5 | 20,6 | -5,4 |
| Raunverð ¹ <i>Real price (ISK pr. kg)¹</i> | 312 | 284 | 232 |
| Breyting milli ára, % <i>Change from previous year, %</i> | 15,0 | -8,9 | -18,5 |

¹ Meðalverð (kr./kg) fært yfir á fast verðlag ársins 2009. *Average price (ISK pr. kg) at 2009 prices.*

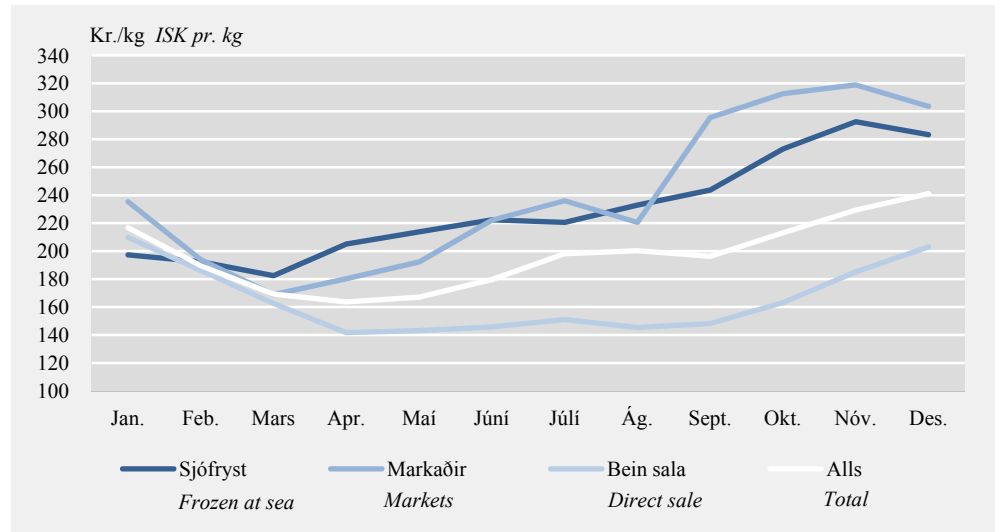
Heimild *Source:* Vigtarskýrslur. *Weight reports.*

Mynd 4. Þorskafla 1989–2009
Figure 4. Cod catch 1989–2009



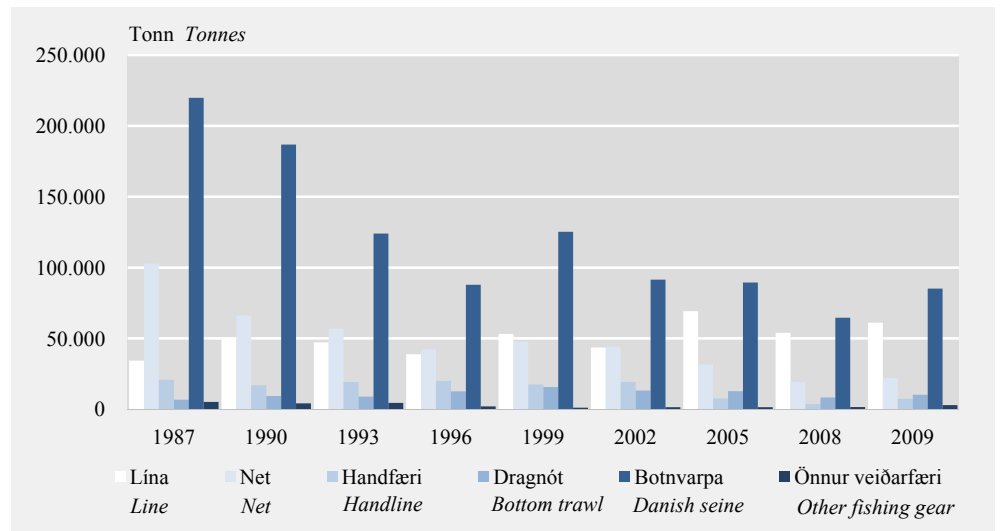
Mynd 5. Meðalverð þorsks eftir mánuðum 2009

Figure 5. Average price of cod by months in 2009



Mynd 6. Veifarfaraskipting þorskafra 1987–2009

Figure 6. Catch of cod by fishing gear 1987–2009



Ýsa

Samdráttur í ýsuafra en aukning í verðmæti

Á árinu 2009 veiddust rúm 82 þúsund tonn af ýsu, sem er rúmum 20 þúsund tonn-um minna en árið 2008. Verðmæti ýsuafans nam 15,4 milljörðum sem er 1,8% aukning á milli ára. Meðalverð ýsu jókst um 27,3% frá árinu 2008 (raunverðshækkun 11,1%). Rúmlega 27% ýsuafans voru seld í beinum viðskiptum og jukust slík viðskipti hlutfallslega um 20% milli ára. Á innlenda markaði fór 29,1% af ýsuafnanum og 24,7% í gámaviðskipti sem eru nær sömu hlutföll og árið áður. Verð í beinum viðskiptum hækkaði milli ára um 30,4% (12,4% raunverðshækkun), var 128 kr./kg. Verð á innlendan markað hækkaði um 33,7% (15,2%), fór úr 145 kr./kg í 194 kr./kg, og verð í gámaviðskiptum hækkaði um 28,8% (7,4%) frá fyrra ári.

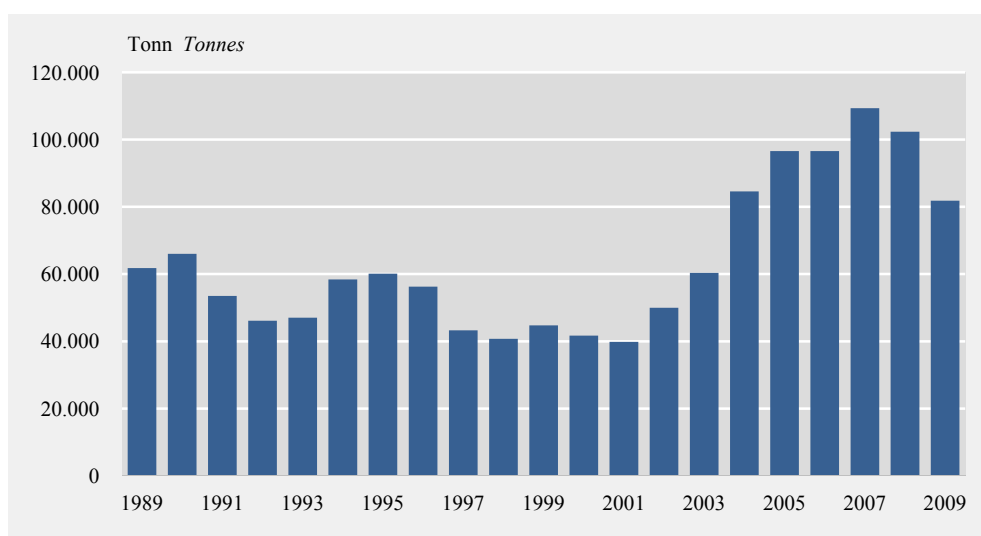
Tafla 4. Viðskipti með ýsu 2007–2009
Table 4. Haddock trading 2007–2009

| | 2007 | 2008 | 2009 |
|--|--------|--------|--------|
| Bein viðskipti <i>Direct trade</i> | | | |
| Magn (tonn) <i>Quantity (tonnes)</i> | 28.972 | 23.254 | 22.327 |
| % af heildarýsuafla <i>% of total haddock catch</i> | 26,5 | 22,7 | 27,3 |
| Verð (kr./kg) <i>Price (ISK pr. kg)</i> | 89 | 99 | 128 |
| Verðbr. frá fyrra ári, % <i>Price change from previous year, %</i> | 21,2 | 10,7 | 30,4 |
| Raunverð ¹ <i>Real price (ISK pr. kg)¹</i> | 137 | 114 | 128 |
| Breyting milli ára, % <i>Change from previous year, %</i> | 12,0 | -16,4 | 12,4 |
| Gámaviðskipti <i>Trading in containers</i> | | | |
| Magn (tonn) <i>Quantity (tonnes)</i> | 20.560 | 25.875 | 20.244 |
| % af heildarýsuafla <i>% of total haddock catch</i> | 18,8 | 25,3 | 24,7 |
| Verð (kr./kg) <i>Price (ISK pr. kg)</i> | 150 | 179 | 231 |
| Verðbr. frá fyrra ári, % <i>Price change from previous year, %</i> | 3,6 | 19,5 | 28,8 |
| Raunverð ¹ <i>Real price (ISK pr. kg)¹</i> | 238 | 215 | 231 |
| Breyting milli ára, % <i>Change from previous year, %</i> | -4,4 | -9,6 | 7,4 |
| Innlendir markaðir <i>Trading on domestic markets</i> | | | |
| Magn (tonn) <i>Quantity (tonnes)</i> | 32.561 | 30.495 | 23.842 |
| % af heildarýsuafla <i>% of total haddock catch</i> | 29,8 | 29,8 | 29,1 |
| Verð (kr./kg) <i>Price (ISK pr. kg)</i> | 135 | 145 | 194 |
| Verðbr. frá fyrra ári, % <i>Price change from previous year, %</i> | 10,6 | 7,6 | 33,7 |
| Raunverð ¹ <i>Real price (ISK pr. kg)¹</i> | 207 | 168 | 194 |
| Breyting milli ára, % <i>Change from previous year, %</i> | 2,2 | -18,8 | 15,2 |

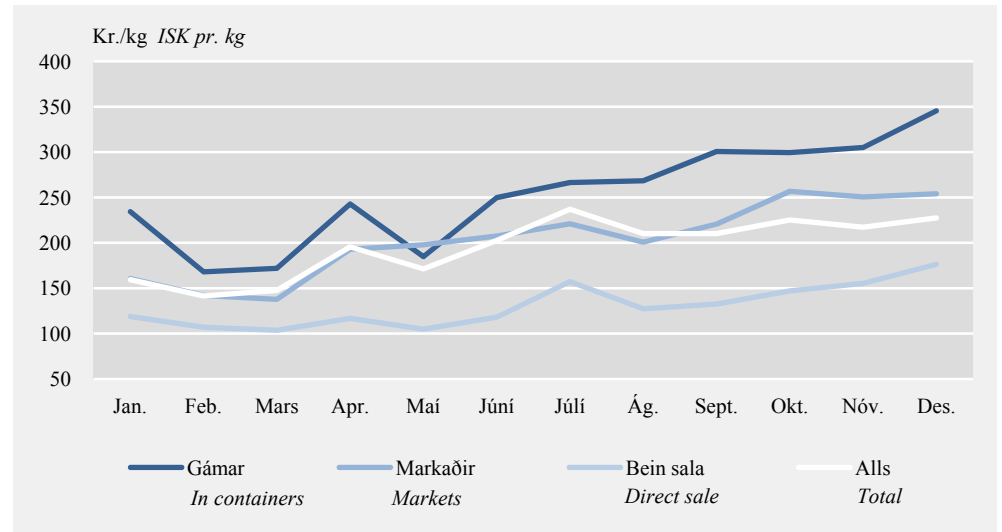
¹ Meðalverð (kr./kg) fært yfir á fast verðlag ársins 2009. *Average price (ISK pr. kg) at 2009 prices.*

Heimild *Source:* Vigtarskýrslur. *Weight reports.*

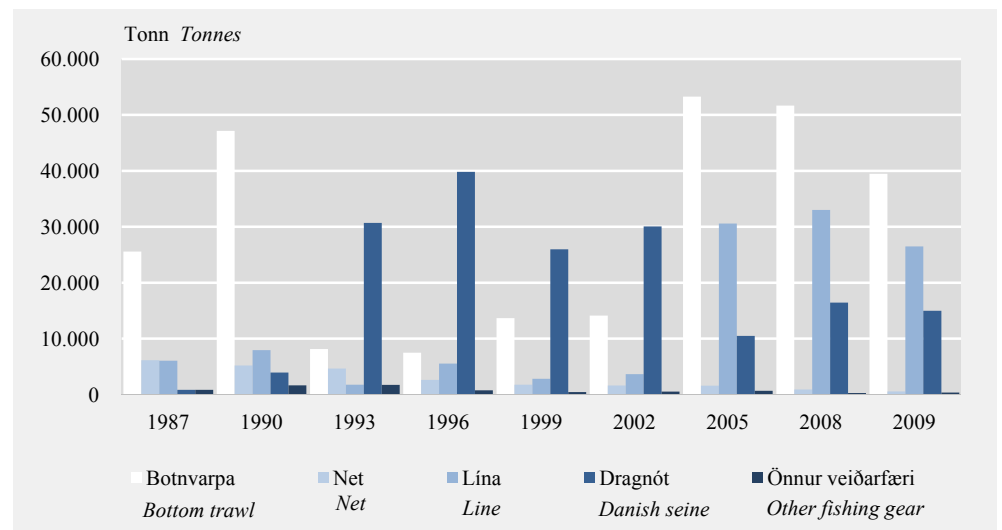
Mynd 7. Ýsuafli 1989–2009
Figure 7. Haddock catch 1989–2009



Mynd 8. Meðalverð ýsu eftir mánuðum 2009
 Figure 8. Average price of haddock by months in 2009



Mynd 9. Veifarfaraskipting ýsuafla 1987–2009
 Figure 9. Catch of haddock by fishing gear 1987–2009



Ufsi

Samdráttur í afla en aukning í verðmæti ufsa

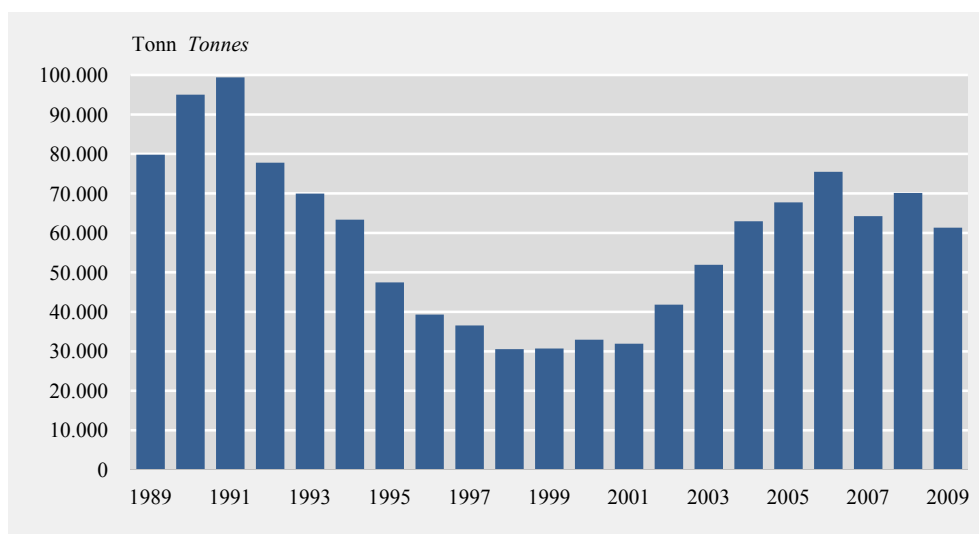
Ufsaafllinn nam rúmum 61 þúsund tonnum sem er samdráttur um tæp 9 þúsund tonn frá fyrra ári. Aflaverðmæti ufsa jókst um 20,5% frá fyrra ári og nam tæpum 15,4 milljörðum króna. Meðalverð ufsa hækkaði um 38% (raunverð 20,3%) og var verð á kíló 127 kr. Í beinum viðskiptum voru 48% aflans seld, sem er 29% hlutfallsaukning frá árinu áður, og hækkaði meðalverð þar um 41,3% (21,8%). Um 43% ufsaflans voru fryst um borð og þar hækkaði verð um 52,2% (14,9%). Töluvert minna af aflanum fór á innlenda markaði eða 9%. Meðalverð í þessum viðskiptum jókst um 46,6% (26,4%) milli ára.

Tafla 5. Viðskipti með ufsa 2007–2009Table 5. *Saithe trading 2007–2009*

| | 2007 | 2008 | 2009 |
|--|--------|--------|--------|
| Bein viðskipti <i>Direct trade</i> | | | |
| Magn (tonn) <i>Quantity (tonnes)</i> | 28.657 | 26.176 | 29.429 |
| % af heildarufsafla <i>% of total saithe catch</i> | 44,6 | 37,3 | 48,0 |
| Verð (kr./kg) <i>Price (ISK pr. kg)</i> | 50 | 59 | 84 |
| Verðbr. frá fyrra ári, % <i>Price change from previous year, %</i> | 10,2 | 19,0 | 41,3 |
| Raunverð ¹ <i>Real price (ISK pr. kg)¹</i> | 76 | 69 | 84 |
| Breyting milli ára, % <i>Change from previous year, %</i> | -3,4 | -10,2 | 21,8 |
| Sjófryst <i>Frozen at sea</i> | | | |
| Magn (tonn) <i>Quantity (tonnes)</i> | 29.465 | 36.102 | 25.225 |
| % af heildarufsafla <i>% of total saithe catch</i> | 45,9 | 51,5 | 41,1 |
| Verð (kr./kg) <i>Price (ISK pr. kg)</i> | 84 | 120 | 182 |
| Verðbr. frá fyrra ári, % <i>Price change from previous year, %</i> | 7,6 | 42,7 | 52,2 |
| Raunverð ¹ <i>Real price (ISK pr. kg)¹</i> | 161 | 159 | 182 |
| Breyting milli ára, % <i>Change from previous year, %</i> | 14,2 | -1,7 | 14,9 |
| Innlendir markaðir <i>Trading on domestic markets</i> | | | |
| Magn (tonn) <i>Quantity (tonnes)</i> | 4.825 | 6.280 | 5.452 |
| % af heildarufsafla <i>% of total saithe catch</i> | 7,5 | 9,0 | 8,9 |
| Verð (kr./kg) <i>Price (ISK pr. kg)</i> | 55 | 74 | 109 |
| Verðbr. frá fyrra ári, % <i>Price change from previous year, %</i> | 0,6 | 34,7 | 46,6 |
| Raunverð ¹ <i>Real price (ISK pr. kg)¹</i> | 84 | 86 | 109 |
| Breyting milli ára, % <i>Change from previous year, %</i> | -7,1 | 1,7 | 26,4 |

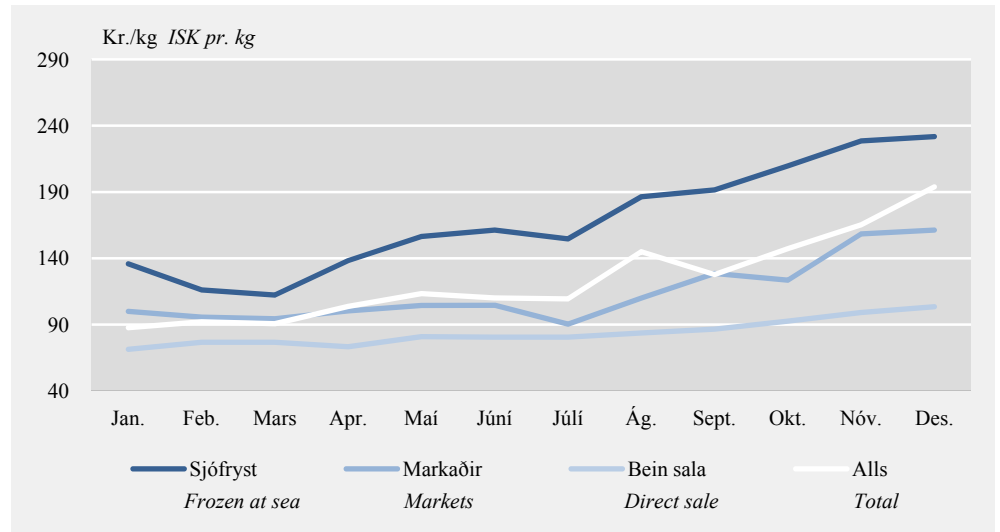
¹ Meðalverð (kr./kg) fært yfir á fast verðlag ársins 2009. *Average price (ISK pr. kg) at 2009 prices.*

Heimild *Source:* Vigtarskýrslur. *Weight reports.*

Mynd 10. Ufsaafli 1989–2009Figure 10. *Saithe catch 1989–2009*

Mynd 11. Meðalverð ufsa eftir mánuðum 2009

Figure 11. Average price of saithe by months in 2009

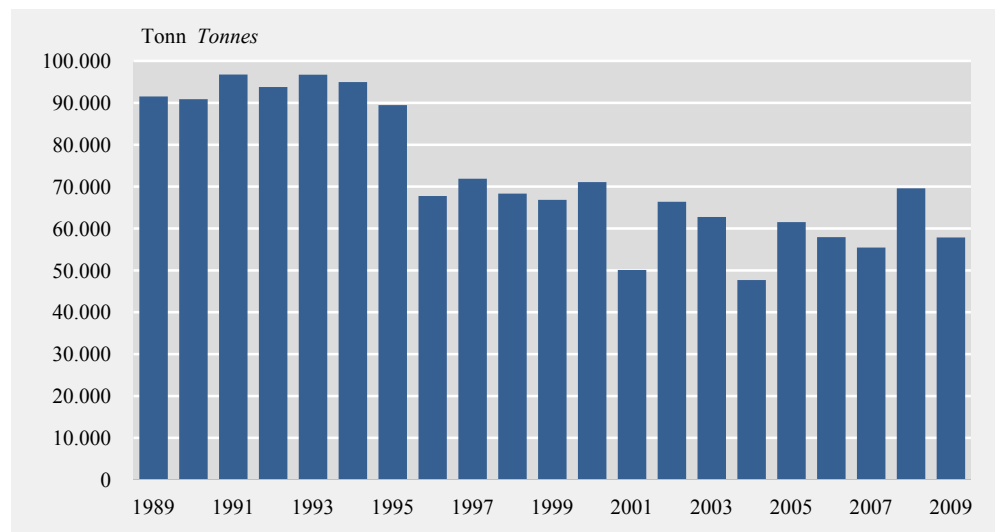
**Karfi**

Karfaafli dróst saman um 20%
en verðmætið jókst um 8%

Karfaafllinn dróst saman um 16,9% frá árinu 2008 og var um 61 þúsund tonn yfir árið 2009. Aflaverðmæti var 10 milljarðar sem er 8,6% aukning frá fyrra ári. Meðalverð var 173 kr./kg og hækkaði um tæplega 31% milli ára (14% raunhækkun). Stærsti hluti karfans var sjófrystur eða 52% og þar hækkaði verð um rúm 23% (-6,9% raunlækkun), fór í 180 kr./kg. Um 24% aflans voru seld í beinum viðskiptum og rúmlega 18% karfaafllans fóru í gáma. Verð í beinum viðskiptum hækkaði um 56% (34,5%) og verð í gámaviðskiptum hækkaði um rúm 35% (-7,5%).

Mynd 12. Karfaafli 1989–2009

Figure 12. Redfish catch 1989–2009



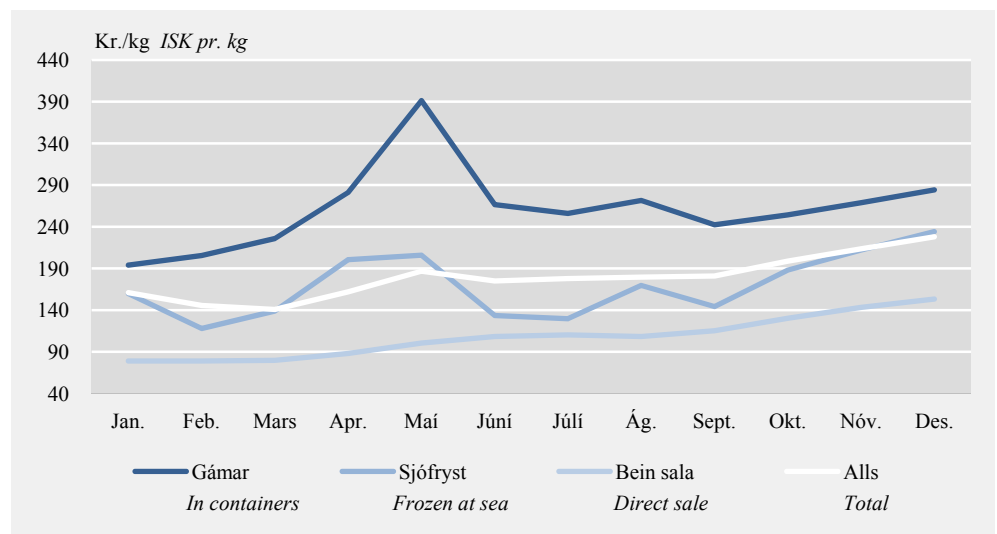
Tafla 6. Viðskipti með karfa 2007–2009
Table 6. Redfish trading 2007–2009

| | 2007 | 2008 | 2009 |
|--|--------|--------|--------|
| Bein viðskipti <i>Direct trade</i> | | | |
| Magn (tonn) <i>Quantity (tonnes)</i> | 12.188 | 14.961 | 13.646 |
| % af heildarkarfaafla <i>% of total redfish catch</i> | 24,1 | 21,5 | 23,6 |
| Verð (kr./kg) <i>Price (ISK pr. kg)</i> | 72 | 65 | 101 |
| Verðbr. frá fyrra ári, % <i>Price change from previous year, %</i> | 8,5 | -9,8 | 56,0 |
| Raunverð ¹ <i>Real price (ISK pr. kg)¹</i> | 110 | 75 | 101 |
| Breyting milli ára, % <i>Change from previous year, %</i> | 0,2 | -31,9 | 34,5 |
| Gámaviðskipti <i>Trading in containers</i> | | | |
| Magn (tonn) <i>Quantity (tonnes)</i> | 11.848 | 12.802 | 10.467 |
| % af heildarkarfaafla <i>% of total redfish catch</i> | 21,4 | 18,4 | 18,1 |
| Verð (kr./kg) <i>Price (ISK pr. kg)</i> | 167 | 183 | 248 |
| Verðbr. frá fyrra ári, % <i>Price change from previous year, %</i> | 18,7 | 10,0 | 35,2 |
| Raunverð ¹ <i>Real price (ISK pr. kg)¹</i> | 299 | 268 | 248 |
| Breyting milli ára, % <i>Change from previous year, %</i> | 28,8 | -10,3 | -7,5 |
| Sjófryst <i>Frozen at sea</i> | | | |
| Magn (tonn) <i>Quantity (tonnes)</i> | 26.345 | 38.256 | 30.189 |
| % af heildarkarfaafla <i>% of total redfish catch</i> | 47,5 | 55,0 | 52,2 |
| Verð (kr./kg) <i>Price (ISK pr. kg)</i> | 94 | 146 | 180 |
| Verðbr. frá fyrra ári, % <i>Price change from previous year, %</i> | -26,0 | 54,7 | 23,3 |
| Raunverð ¹ <i>Real price (ISK pr. kg)¹</i> | 181 | 193 | 180 |
| Breyting milli ára, % <i>Change from previous year, %</i> | -21,5 | 6,6 | -6,9 |

¹ Meðalverð (kr./kg) fært yfir á fast verðlag ársins 2009. *Average price (ISK pr. kg) at 2009 prices.*

Heimild *Source:* Vigtarskýrslur. *Weight reports.*

Mynd 13. Meðalverð karfa eftir mánuðum 2009
Figure 13. Average price of redfish by months in 2009



Úthafskarfi

Úthafskarfaafli jókst talsvert á milli ára

Afli úthafskarfa jókst mikið frá fyrra ári og nam tæpum 16 þúsund tonnum samanborið við nærri 7 þúsund tonn árið 2008. Aflaverðmætið nam um 3,6 milljörðum sem er aukning um rúma 2,7 milljarða frá fyrra ári. Nánast allur úthafskarfi var frystur um borð.

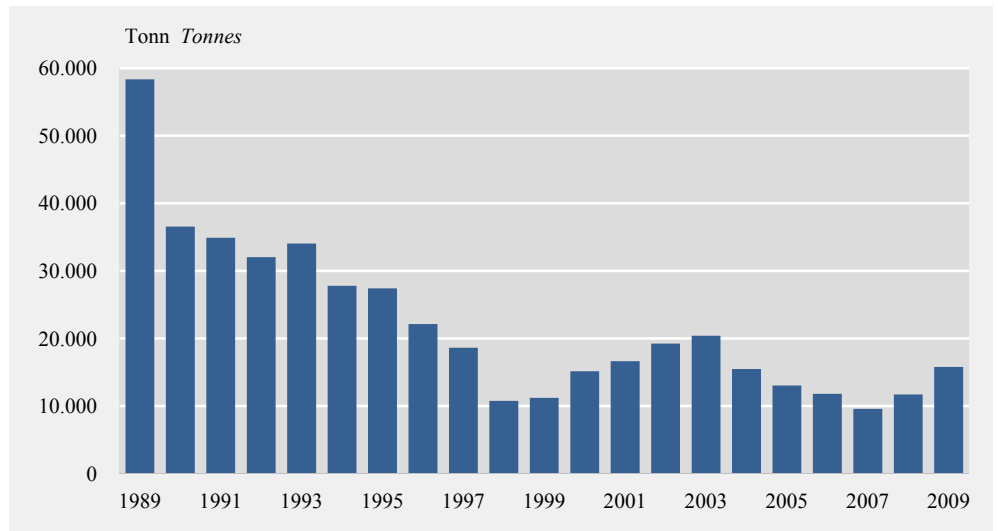
Grálúða

Aukning í grálúðafla

Grálúðaafllinn var tæplega 16 þúsund tonn árið 2009 sem er 35% aukning frá árinu 2008. Heildarverðmæti grálúðaflans nam rúmum 7 milljörðum sem er rúmlega 73% aukning frá árinu áður. Grálúðan fór því sem næst öll í sjófrystingu líkt og undanfarin ár.

Mynd 14. Grálúðaafli 1989–2009

Figure 14. Greenland halibut catch 1989–2009

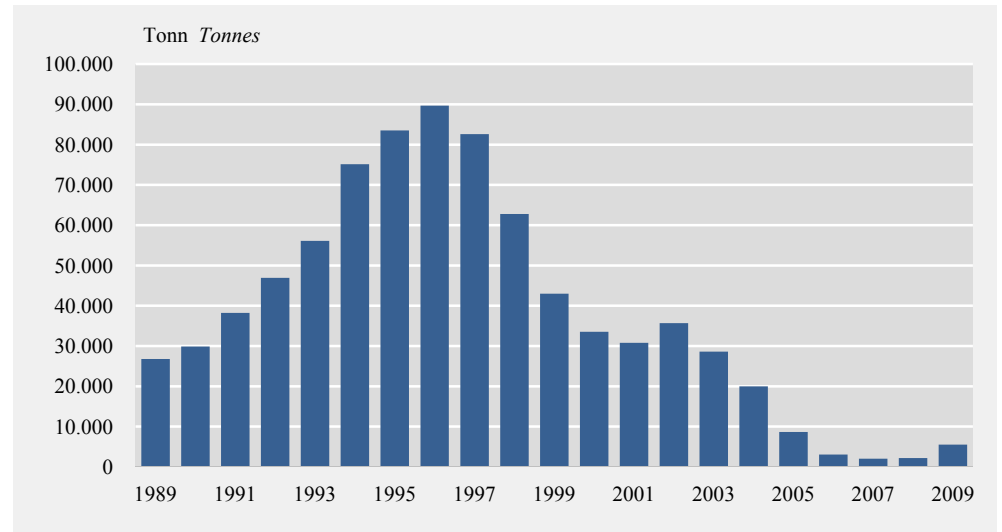


Rækja

Aukning í rækjuafli

Rækjuafli á árinu 2009 var 5,5 þúsund tonn sem er töluverð aukning frá fyrra ári þegar rækjuafllinn var rúm 2 þúsund tonn. Aflaverðmæti rækju var rúmar 900 milljónir króna samanborið við um 300 milljónir árið 2008.

Mynd 15. Rækjuafli 1989–2009
 Figure 15. Shrimp catch 1989–2009



Síld

Samdráttur í afla og verðmæti síldar

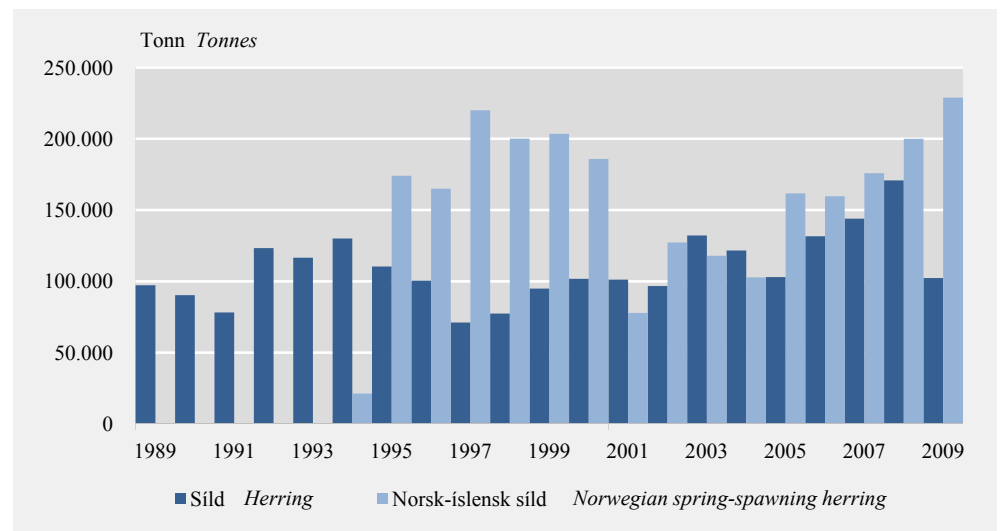
Sú skipting síldaraflans sem notuð er hér er annars vegar síld og hins vegar norsk-íslensk síld. Rúmlega 102 þúsund tonn veiddust af íslenskrumargotssíld, sem er tæpum 69 þúsund tonnum minni afli en árið 2008. Samdráttur varð í aflaverðmæti um 21% sem nam árið 2009 rúmum 3,6 milljörðum króna.

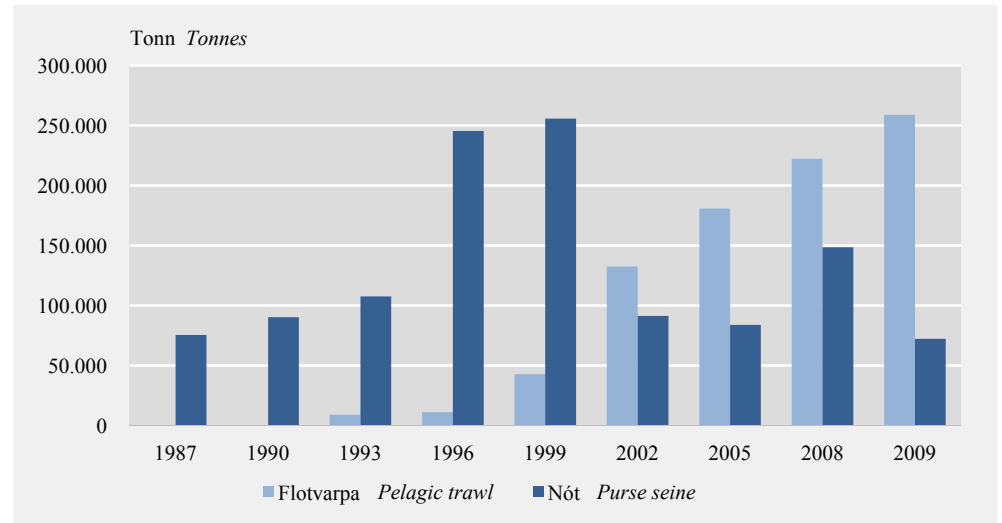
Norsk-íslensk síld

Aflaaukning í norsk-íslenskrumargotssíld milli ára

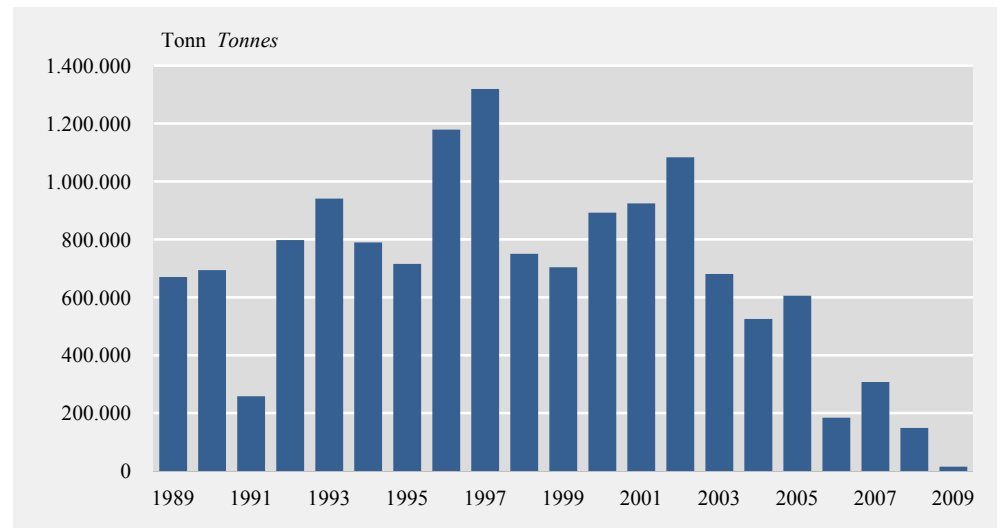
Afli norsk-íslenskrumargotssíldar jókst um tæpum 29 þúsund tonn, eða 14,5% frá árinu 2008 og var tæpum 229 þúsund tonn. Aflaverðmætið var rúmlega 9 milljarðar sem er 21% aukning frá árinu 2008.

Mynd 16. Síldaraflí 1989–2009
 Figure 16. Herring catch 1989–2009



Mynd 17. Veifarfaraskipting síldarafla 1987–2009¹*Figure 17. Catch of herring by fishing gear 1987–2009¹*¹ Síld og norsk-íslensk síld. Herring and Norwegian spring-spawning herring.**Loðna***Mikill samdráttur í loðnuafli*

Loðnuafllinn var tæp 14 þúsund tonn á árinu 2009 samanborið við rúm 138 þúsund tonn 2008. Magn landaðra loðnuhrogna nam tæplega 1.200 tonnum en var rúm 10 þúsund tonn árið 2008. Aflaverðmæti loðnu var 412 milljón króna á árinu 2009 á móti 1,8 milljörðum króna árið 2008. Verðmæti loðnuhrogna árið 2009 nam tæpum 200 milljónum króna, samanborið við rúman milljarð árið áður.

Mynd 18. Loðnuafli (loðna og loðnuhrogn) 1989–2009*Figure 18. Capelin catch (capelin and capelin roe) 1989–2009*

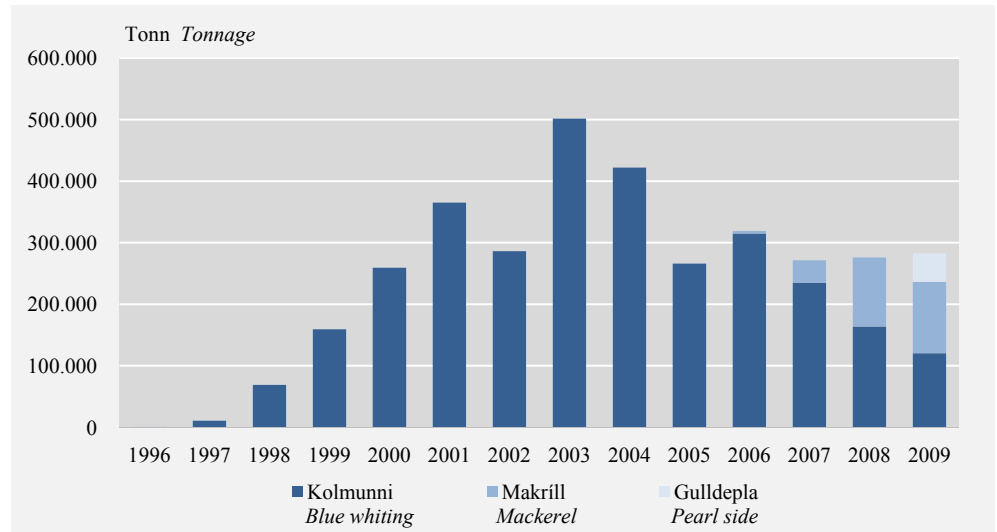
Annar uppsjávarafli

Samdráttur í kolmunnaafli en umtalsverð aukning í öðrum uppsjávarafla

Kolmunnaafllinn var rúm 120 þúsund tonn, sem er 44 þúsund tonnum minni afli en árið 2008. Afleverðmætið nam 2,7 milljörðum króna á árinu 2009, svipað og árið áður. Af öðrum uppsjávarafla veiddust 116 þúsund tonn af makríl og 46 þúsund tonn af gulldeplu, en sú fisktegund var fyrst veidd af íslensku skipi í desember 2008. Aukning varð í verðmæti makrílaflans um 28%, sem nam árið 2009 rúnum 4,5 milljörðum króna. Heildarverðmæti gulldepluafllans nam 858 milljónum króna.

Mynd 19. Annar uppsjávarafli

Figure 19. Other pelagics



Afli eftir kvótaflokkum skipa

Skip með aflamark veiddu 54% heildaraflans

Skip með aflamark lönduðu tæplega 610 þúsund tonnum árið 2009 sem er 54% af heildarafla það árið. Botnfiskafli skipanna var rúm 152 þúsund tonn eða 33% af afla botnfisks, þar af var þorskaflí þeirra rúm 68 þúsund tonn eða 36% heildarþorskaflans. Flatfiskaflinn nam 12,7 þúsund tonnum sem er 45% heildar flatfiskafla. Hlutdeild skipa með aflamark í uppsjávarafla var 70% en 55% skel- og krabbadýraaflans.

Togara veiddu ríflega helming botnfisksaflans

Skip í kvótaflokknum togara veiddu 39% heildaraflans árið 2009 eða sem nam 440 þúsund tonnum sem er um 11% samdráttur frá 2008. Botnfiskafli þeirra var 232 þúsund tonn sem er ríflega helmingur alls botnfiskafla og hlutur þorskafla var þar af 77 þúsund tonn sem er 41% heildarþorskaflans. Flatfiskafli togara var 15 þúsund tonn eða 54% flatfiskaflans, mestmegnis grálúða. Uppsjávarafli var 190 þúsund tonn eða 30% af afla uppsjávarfisks og 39% skel- og krabbadýraaflans.

Heildarafli smábáta 79 þúsund tonn

Kvótaflokkar smábáta eru þrenns konar á fiskveiðiárinu 2008/2009. Annars vegar eru smábátar með aflamark og hins vegar krókaaflamarksbátar, auk þess sem nýr flokkur um strandveiðar tók gildi í júní 2009, en sá afli telst ekki til aflamarks eða krókaaflamarks. Samanlagður afli báta í þessum flokkum var 79 þúsund tonn eða 7% heildaraflans. Þar af voru rúm 78 þúsund tonn botnfisksafli og nam þorskaflí þeirra tæpum 40 þúsund tonnum sem er tæpur fjórðungur heildarþorskaflans.

Krókaaflamarksbátar með 33 þúsund tonn af þorski

Afli krókaaflamarksbáta nam tæpum 65 þúsund tonnum og var 51% þess afla þorskur eða tæp 33 þúsund tonn sem er 17% heildarafla þorsks. Ýsuaflí þessara báta var rúm 18 þúsund tonn eða 22% ýsuaflans. Heildaraflí smábáta með aflamark var tæp 11 þúsund tonn á árinu 2009 og strandveiða 4 þúsund tonn.

Aflaverðmæti eftir tegund löndunar

Verðmæti afla sem seldur er í beinni sölu útgerða til vinnslu um 37% af aflaverðmæti

Árið 2009 nam verðmæti þess afla sem seldur var í beinni sölu útgerðar til vinnslu-stöðva 43 milljörðum króna, sem er um 37% af heildaraflaverðmæti. Verðmæti sjófrýstra afurða var 41 milljarður eða 36% af aflaverðmæti. Verðmæti fisks sem fluttur var óunninn út í gámum var 12 milljarðar. Aflaverðmæti fisks sem keyptur var á markaði til endurvinnslu innanlands var 15 milljarðar króna. Verðmæti afla sem keyptur var á fiskmarkaði og sendur út í gámum var 880 milljónir króna.

Staðsetning löndunar — hvar var fiskinum landað?

Mestu landað á Austurlandi en minnstu á Norðurlandi vestra

Af þeim 1.130 þúsund tonnum sem landað var af íslenskum skipum árið 2009 var mestu landað á Austurlandi eða tæpum 469 þúsund tonnum, en það er 41% heildaraflans. Næst mestu var landað á Suðurlandi, 168 þúsund tonnum eða rúmlega 15% af heildarafla. Minnstum afla var landað á Norðurlandi vestra, 34 þúsund tonnum sem eru um 3% heildaraflans.

Þorskaflinn skiptist nokkuð jafnt á milli landsfjórðunga

Stærstum hluta botnfisks var landað á höfuðborgarsvæðinu, 106 þúsund tonnum, eða 23% botnfiskaflans. Þar var landað mest af ufsa, rúmlega 19 þúsund tonnum, af karfa tæpum 31 þúsund tonnum og af úthafskarfa tæpum 12 þúsund tonnum. 29 þúsund tonn af þorskafla fóru til Suðurnesja, 28 þúsund til Vesturlands, 28 þúsund tonn til Austurlands og tæp 26 þúsund tonn til Norðurlands eystra. Ýsuaflinn skiptist einnig tiltölulega jafnt milli landssvæða en þó var mest af honum landað á Suðurlandi, rúmum 14 þúsund tonnum.

Mestu landað af flatfiski á höfuðborgarsvæðinu

Á höfuðborgarsvæðið barst einna mest af flatfiski á land á árinu 2009 eða tæp 10 þúsund tonn sem er 34% flatfiskaflans. Uppistaða aflans var að mestu grálúða, sem nam tæpum 9 þúsund tonnum.

Um 65% uppsjávarafans landað á Austurlandi

Um 65% af heildarafla uppsjávarfisks var landað á Austurlandi og nam aflinn rúmum 411 þúsund tonnum. Rúm 39% þess afla var norsk-íslensk sild eða 162 þúsund tonn. Næst mestu var landað af uppsjávarfiski á Suðurlandi, 104 þúsund tonnum, þar af var makrill um 23 þúsund tonn.

Mestu landað af rækju á Norðurlandi vestra og humri á Suðurlandi

Á Norðurlandi vestra var tæpum 3 þúsund tonnum af rækju landað á árinu 2009 sem eru 32% af heildarafla skel- og krabbadýra. Sem fyrr er humaraflinn mestur á Suðurlandi en þar var landað 1.757 tonnum sem er 71% humaraflans. Nær engum afla var landað af kúfiski á árinu 2009.

Staðsetning vinnslu — hvar var aflinn unninn?¹

Austurland í fyrsta sæti í magni

Samkvæmt ráðstöfunarskýrslum fiskverkenda var unnið úr mestu magni fisks á Austurlandi, tæplega 370 þúsund tonnum sem er 33% heildaraflans. Því næst kemur Suðurland með 169 þúsund tonn eða 15% heildaraflans. Minnst var verkað

¹ Þar með talinn aflí vinnsluskipa sem gerð eru út frá svæðinu.

af fiski á Vestfjörðum og Norðurlandi vestra, innan við 40 þúsund tonn á hvorum stað.

Höfuðborgarsvæðið stærst í botnfiski en mest af þorski verkað á Suðurnesjum og Norðurlandi eystra

Botnfiskaflinn var að mestu unninn á höfuðborgarsvæðinu eða 108 þúsund tonn og eru það rúm 23% botnfiskaflans en næst á eftir höfuðborgarsvæðinu koma Suðurnes með 88 þúsund tonn. Stærstur hluti þorskaflans fór til vinnslu á Suðurnesjum, rúm 42 þúsund tonn eða 22% þess afla, en rúm 37 þúsund tonn fóru til Norðurlands eystra. Um 25% ýsuaflans voru unnin á höfuðborgarsvæðinu, eða rúm 20 þúsund tonn. Stærsti hluti ufsaaflans fór einnig til vinnslu á höfuðborgarsvæðinu, 20 þúsund tonn eða 32% og 37% karfaaflans voru einnig unnin þar eða 21 þúsund tonn.

Norðurland eystra og Suðurnesin stærst í flatfiski

Á Norðurlandi eystra og Suðurnesjum var unnið úr mesta magni flatfisks, eða um 23% flatfiskaflans á hvorum stað. Þar á eftir kemur höfuðborgarsvæðið með 19% sem gera tæp 5.600 tonn. Norðurland eystra tók á móti mestri grálúðu til vinnslu, 6.400 tonnum sem eru 41% aflans og rúm 2.600 tonn af skarkola voru unnin á Suðurnesjum eða 42% þess afla.

Austurland stærst í uppsjávartegundum

Um 55% uppsjávaraflans var unninn á Austurlandi, þar var 65% kolmunna unninn eða 78 þúsund tonn og 57% af norsk-íslensku síldinni.

Mest unnið úr skel- og krabbadýraafla á Norðurlandi eystra

Á Norðurlandi vestra var unnið úr tæpum 2,6 þúsund tonnum af skelfiski og krabbadýrum sem er 31% þess afla. Var þar eingöngu um vinnslu á rækju að ræða. Mestur humar var tekin til vinnslu á Suðurlandi eða tæp 1.700 tonn (68%).

Í heild var mest verkað í Vestmannaeyjum en mest af botnfiski í Reykjavík

Reykjavík er sem fyrr stærsti verkunarstaður höfuðborgarsvæðisins en þar voru verkuð 84 þúsund tonn og þar af var botnfiskur tæp 80 þúsund tonn. Á Suðurnesjum var mest unnið í Grindavík eða 73 þúsund tonn en þar af voru 41 þúsund tonn botnfiskur og 30 þúsund tonn uppsjávartegundir. Akranes var umsvifamesti verkunarstaður Vesturlands en þar voru verkuð rúm 27 þúsund tonn. Uppsjávartegundir námu 23 þúsund tonnum en magn botnfisks var tæp 4 þúsund tonn. Á Vestfjörðum var unnið úr mestum afla á Hnífsdal eða sem nam 11 þúsund tonnum og var botnfiskur uppistaða aflans eða tæp 10 þúsund tonn. Á Norðurlandi vestra var mest unnið á Sauðárkróki eða 23 þúsund tonn. Af þeim afla voru 20 þúsund tonn botnfiskur. Akureyri var stærsti verkunarstaðurinn á Norðurlandi eystra. Þar var unnið úr rúmum 75 þúsund tonnum og var botnfiskaflinn 35 þúsund tonn líkt og uppsjávaraflinn sem var um 800 tonnum minna magn. Á Austurlandi var mestur afli verkaður á Neskaupstað eða 132 þúsund tonn og var stærstur hluti þess afla uppsjávarfiskur eða 127 þúsund tonn. Á Suðurlandi var unnið úr mestum afla í Vestmannaeyjum, 152 þúsund tonn. Uppistaðan í þeim afla var uppsjávartegundir sem námu 131 þúsund tonni en botnfiskur var 20 þúsund tonn. Af þeim 69 þúsund tonnum sem voru verkuð erlendis voru 40 þúsund verkuð í Bretlandi, að stærstum hluta botnfiskur.

Verkun afla í heimahöfn skips

Um 60% botnfiskaflans verkuð í landi og af þeim hluta voru 47% verkuð í heimahöfn skips

Samkvæmt vigtarskýrslum ársins 2009 var 786 þúsund tonnum eða 70% af heildar afla ársins ráðstafað til verkunar innanlands. Af þeim afla voru tæp 436 þúsund tonn eða 55% verkuð í heimahöfn skips. Sé litið sérstaklega á botnfiskafla þá voru 278 þúsund tonn eða 60% verkuð af vinnslustöðvum innanlands en þar af voru 130 þúsund tonn (47%) verkuð í heimahöfn skips. Um 54% af þeim þorski sem unninn var innanlands var verkaður í heimahöfn skips en 29% ýsuaflans.

Tegund vinnslu

Meira af aflanum fryst um borð en í landi

Um 35% þess afla sem íslensk skip lönduðu árið 2009 var ráðstafað til bræðslu eða 394 þúsund tonnum. Fryst um borð voru 269 þúsund tonn eða 24% aflans og 22% fóru í landfrystingu eða 247 þúsund tonn. Af botnfiskaflanum voru 127 þúsund tonn fryst í landi sem eru 27% botnfisks og 28% voru fryst á sjó eða 131 þúsund tonn.

Af þorski var mest unnið í salt og meira fryst í landi en sjófryst

Af þorskaflanum var mest fryst í landi, 62 þúsund tonn eða 33% aflans. Um 30% aflans fór í salt, sem gera tæp 57 þúsund tonn og 34 þúsund eða 18% voru sjófryst.

Um þriðjungur ýsuaflans var frystur í landi

Um 29% ýsuaflans var frystur í landi eða rúm 24 þúsund tonn. Tæp 23 þúsund tonn voru send utan í gámum, sem gera um 28% ýsuaflans, en 17% aflans voru sjófryst eða tæp 14 þúsund tonn.

Ríflega helmingur karfaaflans sjófrystur

Karfaafliinn var að stærstum hluta sjófrystur, 30 þúsund tonn eða 52%. Í landfrystingu fóru 11 þúsund tonn eða 19% aflans og tæp 12 þúsund tonn voru send utan í gámum sem gera 20%.

Aukaafurðir

47 þúsund tonn af aukaafurðum

Á árinu 2009 hirtu sjómenn og fiskverkendur aukaafurðir sem námu tæpum 47 þúsund tonnum. Hafa ber í huga að hér er átt við þyngd afurðanna en ekki kíló af fiski upp úr sjó. Mest féll til af afskurði eða 35 þúsund tonn, 3.772 tonn af lifur voru hirt og 3.664 tonn af hrognum. Meðal fleiri aukaafurða má nefna að hirt voru 3.558 tonn af hausum og unnin 619 tonn af mjöli á sjó. Stærsti hluti þessara afurða fellur til vegna bræðslu eða rúm 33 þúsund tonn, aðallega afskurður, tæp 31 þúsund tonn. Einnig bárust tæp 8 þúsund tonn af aukaafurðum á land af frystiskipum, aðallega afskurður, 3.431 tonn og fiskhausar, 3.558 tonn.

English summary

The total catch of Icelandic fishing vessels in 2009 was 1,130 thousand tonnes which is 153 thousand tonnes less than in 2008. The value of the catch amounted to 115 billions ISK and increased by 16.4% from previous year, 2.8% decrease at constant prices. The largest part of the catch was processed in the eastern part of the country, mainly pelagic fish. The highest regional share of the demersal catch, almost quarter of the quantity, was processed in the capital area, mainly in Reykjavík. The main processing method for cod was freezing in land-based factories, as was for haddock.

The data published in the tables are based on weight and processing reports, collected from fish buyers by the Icelandic Directorate of Fisheries.

Tafla 7. Afli og aflaverðmæti íslenskra fiskiskipa 2009
Table 7. Catch and catch value of Icelandic vessels 2009

| | Samtals <i>Total</i> Tonn <i>Tonnes</i> | Samtals <i>Total</i> Þús.kr. <i>Thous. ISK</i> |
|---|--|---|
| Heildarafli <i>Total catch</i> | 1.129.621 | 115.454.085 |
| Botnfiskafli <i>Demersal catch</i> | 462.821 | 82.250.504 |
| Porskur <i>Cod</i> | 188.977 | 36.901.146 |
| Ýsa <i>Haddock</i> | 81.832 | 15.390.754 |
| Ufsi <i>Saithe</i> | 61.332 | 7.813.449 |
| Karfi <i>Redfish</i> | 57.858 | 10.011.132 |
| Úthafskarfi <i>Oceanic redfish</i> | 15.529 | 3.613.824 |
| Steinbitur <i>Catfish</i> | 15.129 | 2.831.347 |
| Hlýri <i>Spotted catfish</i> | 2.314 | 527.508 |
| Langa <i>Ling</i> | 9.610 | 965.590 |
| Blálanga <i>Blue ling</i> | 4.129 | 451.537 |
| Keila <i>Tusk</i> | 6.950 | 550.963 |
| Langhali <i>Grenadier</i> | 46 | 2.055 |
| Tindaskata <i>Starry ray</i> | 710 | 12.119 |
| Skötuselur <i>Monk</i> | 4.069 | 1.891.062 |
| Skata <i>Skate</i> | 113 | 18.751 |
| Lýsa <i>Whiting</i> | 2.308 | 239.977 |
| Gulllax <i>Silver smelt</i> | 11.644 | 1.003.787 |
| Háfur <i>Spiny dogfish</i> | 95 | 16.792 |
| Hákarl <i>Greenland shark</i> | 25 | 178 |
| Annar botnfiskur <i>Other demersal</i> | 151 | 8.532 |
| Flatfiskafli <i>Flatfish catch</i> | 28.503 | 9.812.035 |
| Lúða <i>Halibut</i> | 498 | 359.595 |
| Grálúða <i>Greenland halibut</i> | 15.780 | 7.142.687 |
| Skarkoli <i>Plaice</i> | 6.316 | 1.230.266 |
| Þykkvalúra <i>Lemon sole</i> | 2.629 | 723.322 |
| Langlúra <i>Witch</i> | 1.789 | 259.179 |
| Stórkjafra <i>Megrim</i> | 317 | 24.698 |
| Sandkoli <i>Dab</i> | 882 | 50.171 |
| Skráþflúra <i>American plaice</i> | 290 | 21.949 |
| Annar flatfiskur <i>Other flatfish</i> | 0 | 168 |
| Uppsjávarafli <i>Pelagic catch</i> | 628.821 | 21.468.224 |
| Sild <i>Herring</i> | 102.264 | 3.641.436 |
| Norsk-íslensk sild <i>Norwegian spring-spawning herring</i> | 228.936 | 9.126.788 |
| Loðna <i>Capelin</i> | 13.929 | 412.334 |
| Loðnuhrogn <i>Capelin roe</i> | 1.161 | 188.220 |
| Kolmunni <i>Blue whiting</i> | 120.197 | 2.707.381 |
| Annar uppsjávarfiskur <i>Other pelagics</i> | 162.334 | 5.392.065 |
| Skel- og krabbadýraafli <i>Shellfish catch</i> | 8.234 | 1.886.622 |
| Humar <i>Lobster</i> | 2.464 | 940.670 |
| Rækja <i>Shrimp</i> | 5.512 | 925.859 |
| Hörpudiskur <i>Scallop</i> | – | – |
| Kúfiskur <i>Iceland cyprine</i> | 0 | 107 |
| Önnur skel- og krabbadýr <i>Other shellfish</i> | 259 | 19.985 |
| Annar afli <i>Miscellaneous catch</i> | 1.243 | 36.701 |

Heimild *Source*: Vigtarskýrslur. *Weight reports*.

Tafla 8. Afli og verðmæti afla eftir kvótaflokkum skipa og heimahöfnum þeirra 2009
Table 8. Catch and catch value by quota class of fishing vessel and home port of vessel 2009

| Afli í tonnum <i>Catch in tonnes</i> | | | Smábátar með aflamark | Króka- aflamarks- bátar | Strand- veiði | Skip utan flokka | |
|---|-------------------------|----------------------------|---|---|---|------------------------------|--------------|
| Verðmæti í þúsundum króna <i>Value in thousand ISK</i> | Samtals <i>Total</i> | Togarar <i>Trawlers</i> | Skip með aflamark <i>Vessels with catch quota</i> | <i>Small boats with catch quota</i> | <i>Hook & line boats with catch quota</i> | <i>Costal- fisheries</i> | <i>Other</i> |
| Landið allt <i>Whole country</i> | | | | | | | |
| Fjöldi báta <i>Number of vessels</i> | 1.564 | 60 | 174 | 148 | 595 | 568 | 19 |
| Afli <i>Catch</i> | 1.129.621 | 440.469 | 609.554 | 10.545 | 64.525 | 4.130 | 398 |
| Verðmæti <i>Value</i> | 115.454.085 | 55.874.040 | 44.078.243 | 2.394.848 | 12.214.921 | 826.144 | 65.888 |
| Höfuðborgarsvæði <i>Capital region</i> | | | | | | | |
| Fjöldi báta <i>Number of vessels</i> | 129 | 12 | 17 | 11 | 34 | 52 | 3 |
| Afli <i>Catch</i> | 117.230 | 70.239 | 44.284 | 532 | 1.574 | 215 | 386 |
| Verðmæti <i>Value</i> | 17.606.094 | 13.687.320 | 3.371.142 | 147.090 | 296.268 | 40.243 | 64.032 |
| Suðurnes <i>Southwest</i> | | | | | | | |
| Fjöldi báta <i>Number of vessels</i> | 193 | 6 | 31 | 13 | 82 | 61 | – |
| Afli <i>Catch</i> | 84.305 | 27.092 | 39.164 | 1.860 | 15.910 | 280 | – |
| Verðmæti <i>Value</i> | 14.735.503 | 5.371.805 | 6.015.067 | 435.442 | 2.857.440 | 55.750 | – |
| Vesturland <i>West</i> | | | | | | | |
| Fjöldi báta <i>Number of vessels</i> | 272 | 4 | 40 | 25 | 103 | 100 | – |
| Afli <i>Catch</i> | 145.534 | 22.656 | 105.828 | 4.299 | 12.077 | 674 | – |
| Verðmæti <i>Value</i> | 16.980.184 | 3.992.604 | 9.203.358 | 1.075.490 | 2.570.169 | 138.563 | – |
| Vestfirðir <i>Westfjords</i> | | | | | | | |
| Fjöldi báta <i>Number of vessels</i> | 326 | 4 | 22 | 19 | 160 | 108 | 13 |
| Afli <i>Catch</i> | 52.476 | 15.079 | 19.048 | 842 | 16.617 | 878 | 12 |
| Verðmæti <i>Value</i> | 9.679.993 | 3.061.581 | 3.192.241 | 163.099 | 3.081.108 | 180.201 | 1.764 |
| Norðurland vestra <i>Northwest</i> | | | | | | | |
| Fjöldi báta <i>Number of vessels</i> | 100 | 4 | 5 | 10 | 44 | 36 | 1 |
| Afli <i>Catch</i> | 23.930 | 19.687 | 1.063 | 158 | 2.765 | 258 | 0 |
| Verðmæti <i>Value</i> | 5.268.887 | 4.428.151 | 204.591 | 30.623 | 553.136 | 52.381 | 4 |
| Norðurland eystra <i>Northeast</i> | | | | | | | |
| Fjöldi báta <i>Number of vessels</i> | 248 | 13 | 15 | 32 | 79 | 108 | 1 |
| Afli <i>Catch</i> | 227.157 | 136.734 | 80.730 | 1.690 | 7.068 | 933 | 0 |
| Verðmæti <i>Value</i> | 21.306.019 | 13.818.869 | 5.724.506 | 320.436 | 1.267.513 | 174.692 | 3 |
| Austurland <i>East</i> | | | | | | | |
| Fjöldi báta <i>Number of vessels</i> | 219 | 6 | 16 | 31 | 72 | 93 | 1 |
| Afli <i>Catch</i> | 278.234 | 62.588 | 207.444 | 822 | 6.541 | 838 | 0 |
| Verðmæti <i>Value</i> | 14.037.202 | 3.799.173 | 8.665.094 | 147.509 | 1.249.059 | 176.280 | 87 |
| Suðurland <i>South</i> | | | | | | | |
| Fjöldi báta <i>Number of vessels</i> | 77 | 11 | 28 | 7 | 21 | 10 | – |
| Afli <i>Catch</i> | 200.754 | 86.394 | 111.992 | 341 | 1.974 | 54 | – |
| Verðmæti <i>Value</i> | 15.840.204 | 7.714.538 | 7.702.243 | 75.160 | 340.229 | 8.034 | – |

Heimild *Source*: Vigtarskýrslur. *Weight reports*.

Tafla 9. Afli og verðmæti afla eftir tegund löndunar og heimahöfn skipa 2009
 Table 9. Catch and catch value by type of landing and home port of vessel 2009

| | Landið allt <i>Whole country</i> | Höfuðborgar- svæði <i>Capital region</i> |
|--|---|--|
| Heildarafli í tonnum <i>Total catch in tonnes</i> | 1.129.621 | 117.230 |
| Til vinnslu innanlands <i>For domestic processing</i> | 703.699 | 53.172 |
| Í gáma til útflutnings <i>For export in containers</i> | 52.241 | 3.136 |
| Landað erlendis til bræðslu <i>Landed abroad for fishmeal and oil production</i> | 13.680 | 1.895 |
| Sjófryst <i>Frozen at sea</i> | 270.564 | 53.229 |
| Á markað, til vinnslu innanlands <i>To auction market, for domestic processing</i> | 77.464 | 4.553 |
| Á markað, í gáma til útflutnings <i>To auction market, for export in containers</i> | 5.320 | 356 |
| Sjófryst til endurvinnslu innanlands <i>Frozen at sea for domestic re-processing</i> | 303 | 199 |
| Selt úr skipi erlendis <i>Fresh fish sold from vessel abroad</i> | 1.244 | 220 |
| Fiskeldi <i>Farmed fish</i> | 695 | – |
| Aðrar löndurnartegundir <i>Other types of landings</i> | 4.411 | 469 |
| Heildarverðmæti, þúsundir króna <i>Value, thousand ISK</i> | 115.454.085 | 17.606.094 |
| Til vinnslu innanlands <i>For domestic processing</i> | 42.974.569 | 3.637.055 |
| Í gáma til útflutnings <i>For export in containers</i> | 13.174.466 | 800.565 |
| Landað erlendis til bræðslu <i>Landed abroad for fishmeal and oil production</i> | 391.980 | 73.001 |
| Sjófryst <i>Frozen at sea</i> | 41.395.035 | 12.007.334 |
| Á markað, til vinnslu innanlands <i>To auction market, for domestic processing</i> | 15.303.793 | 832.776 |
| Á markað, í gáma til útflutnings <i>To auction market, for export in containers</i> | 1.016.299 | 70.581 |
| Sjófryst til endurvinnslu innanlands <i>Frozen at sea for domestic re-processing</i> | 44.332 | 27.558 |
| Selt úr skipi erlendis <i>Fresh fish sold from vessel abroad</i> | 291.147 | 69.261 |
| Fiskeldi <i>Farmed fish</i> | 104.501 | – |
| Aðrar löndurnartegundir <i>Other types of landings</i> | 757.962 | 87.963 |

Heimild Source: Vigtarskýrslur. *Weight reports.*

| Suðurnes <i>Southwest</i> | Vesturland <i>West</i> | Vestfirðir <i>Westfjords</i> | Norðurland vestra <i>Northwest</i> | Norðurland eystra <i>Northeast</i> | Austurland <i>East</i> | Suðurland <i>South</i> |
|------------------------------|---------------------------|---------------------------------|--|--|---------------------------|---------------------------|
| 84.305 | 145.534 | 52.476 | 23.930 | 227.157 | 278.234 | 200.754 |
| 44.950 | 92.684 | 30.327 | 2.925 | 112.288 | 236.394 | 130.959 |
| 4.386 | 5.274 | 3.463 | 890 | 7.503 | 4.525 | 23.063 |
| – | 5.167 | – | – | 1.762 | 3.127 | 1.730 |
| 20.355 | 13.145 | 4.456 | 17.246 | 98.219 | 26.280 | 37.634 |
| 11.579 | 26.598 | 11.801 | 2.662 | 6.614 | 7.216 | 6.441 |
| 846 | 1.675 | 926 | 156 | 360 | 516 | 486 |
| 5 | – | 3 | – | 93 | – | 2 |
| 1.024 | – | – | – | – | – | – |
| – | – | 624 | – | – | 70 | – |
| 1.159 | 991 | 875 | 51 | 319 | 106 | 440 |
| 14.735.503 | 16.980.184 | 9.679.992 | 5.268.887 | 21.306.019 | 14.037.202 | 15.840.204 |
| 6.627.262 | 6.585.036 | 4.702.217 | 459.494 | 6.244.476 | 8.950.168 | 5.768.860 |
| 1.001.454 | 1.461.231 | 967.994 | 203.461 | 1.744.430 | 1.188.822 | 5.806.510 |
| – | 141.261 | – | – | 38.752 | 100.917 | 38.050 |
| 4.353.244 | 2.804.915 | 1.198.221 | 3.976.169 | 11.830.477 | 2.282.421 | 2.942.253 |
| 2.177.909 | 5.486.127 | 2.397.457 | 591.685 | 1.320.997 | 1.387.365 | 1.110.097 |
| 151.499 | 334.597 | 161.883 | 29.051 | 63.443 | 103.414 | 101.832 |
| 489 | – | 661 | – | 15.273 | – | 352 |
| 221.886 | – | – | – | – | – | – |
| – | – | 93.752 | – | – | 10.750 | – |
| 201.761 | 167.018 | 158.427 | 9.028 | 48.170 | 13.344 | 72.251 |

Tafla 10. Afli eftir tegund löndunar og fisktegundum 2009
Table 10. Catch by type of landing and species 2009

| Tonn <i>Tonnes</i> | | | | Landað erlendis til bræðslu <i>Landed abroad for fishmeal and oil production</i> |
|---|-------------------------|---|--|--|
| | Samtals <i>Total</i> | Til vinnslu innanlands <i>For domestic processing</i> | Í gáma til útflutnings <i>For export in containers</i> | |
| Heildarafli <i>Total catch</i> | 1.129.621 | 703.699 | 52.241 | 13.680 |
| Botnfiskafli <i>Demersal catch</i> | 462.821 | 199.205 | 47.928 | – |
| Þorskur <i>Cod</i> | 188.976 | 112.517 | 8.322 | – |
| Ýsa <i>Haddock</i> | 81.832 | 22.327 | 20.244 | – |
| Ufsi <i>Saithe</i> | 61.332 | 29.429 | 1.132 | – |
| Karfi <i>Redfish</i> | 57.858 | 13.646 | 10.467 | – |
| Úthafskarfi <i>Oceanic redfish</i> | 15.529 | 15 | 372 | – |
| Steinbítur <i>Catfish</i> | 15.129 | 5.749 | 2.649 | – |
| Hlýri <i>Spotted catfish</i> | 2.314 | 284 | 331 | – |
| Langa <i>Ling</i> | 9.610 | 5.633 | 1.032 | – |
| Blálanga <i>Blue ling</i> | 4.129 | 664 | 971 | – |
| Keila <i>Tusk</i> | 6.950 | 5.168 | 36 | – |
| Langhali <i>Grenadier</i> | 46 | 1 | 0 | – |
| Tindaskata <i>Starry ray</i> | 710 | 605 | – | – |
| Skötuselur <i>Monk</i> | 4.069 | 1.464 | 1.176 | – |
| Skata <i>Skate</i> | 113 | 21 | 28 | – |
| Lýsa <i>Whiting</i> | 2.308 | 514 | 1.090 | – |
| Gulllax <i>Silver smelt</i> | 11.644 | 1.082 | – | – |
| Háfur <i>Spiny dogfish</i> | 95 | 13 | 73 | – |
| Hákarl <i>Greenland shark</i> | 25 | 2 | – | – |
| Annar botnfiskur <i>Other demersal</i> | 151 | 70 | 4 | – |
| Flatfiskafli <i>Flatfish catch</i> | 28.503 | 4.356 | 4.311 | – |
| Lúða <i>Halibut</i> | 498 | 32 | 180 | – |
| Grálúða <i>Greenland halibut</i> | 15.780 | 322 | 468 | – |
| Skarkoli <i>Plaice</i> | 6.316 | 1.358 | 2.305 | – |
| Þykkvalúra <i>Lemon sole</i> | 2.629 | 485 | 1.227 | – |
| Langlúra <i>Witch</i> | 1.789 | 1.004 | 69 | – |
| Stórkjafta <i>Megrim</i> | 317 | 165 | 56 | – |
| Sandkoli <i>Dab</i> | 882 | 796 | 7 | – |
| Skráplúra <i>American plaice</i> | 290 | 194 | 0 | – |
| Annar flatfiskur <i>Other flatfish</i> | 0 | 0 | 0 | – |
| Uppsjávarafli <i>Pelagic catch</i> | 628.821 | 490.694 | – | 13.680 |
| Síld <i>Herring</i> | 102.264 | 77.165 | – | – |
| Norsk-íslensk síld <i>Norwegian spring-spawning herring</i> | 228.936 | 161.387 | – | 2.316 |
| Loðna <i>Capelin</i> | 13.929 | 10.596 | – | – |
| Loðnuhrogn <i>Capelin roe</i> | 1.161 | 1.161 | – | – |
| Kolmunni <i>Blue whiting</i> | 120.197 | 95.158 | – | 8.870 |
| Annar uppsjávarfiskur <i>Other pelagics</i> | 162.334 | 145.227 | – | 2.494 |
| Skelfiskafli <i>Shellfish catch</i> | 8.234 | 8.233 | – | – |
| Humar <i>Lobster</i> | 2.463 | 2.463 | – | – |
| Rækja <i>Shrimp</i> | 5.512 | 5.512 | – | – |
| Hörpudiskur <i>Scallop</i> | – | – | – | – |
| Kúfiskur <i>Iceland cyprine</i> | 0 | 0 | – | – |
| Önnur skel- og krabbadýr <i>Other shellfish</i> | 259 | 258 | – | – |
| Annar afli <i>Miscellaneous catch</i> | 1.243 | 1.212 | 1 | – |

Heimild *Source*: Vigtarskýrslur. *Weight reports.*

| Sjófryst <i>Frozen at sea</i> | Á markað, til vinnslu innan- lands <i>To auction market, for domestic processing</i> | Á markað, í gáma til útflutnings <i>To auction market, for export in containers</i> | Sjófryst til endur- vinnslu innan- lands <i>Frozen at sea for domestic re-processing</i> | Selt úr skipi erlendis <i>Fresh fish sold from vessel abroad</i> | Fiskeldi <i>Farmed fish</i> | Aðrar löndurnar- tegundir <i>Other types of landings</i> |
|----------------------------------|--|--|--|--|--------------------------------|---|
| 270.564 | 77.464 | 5.320 | 303 | 1.244 | 695 | 4.411 |
| 130.639 | 73.714 | 4.705 | 300 | 1.243 | 695 | 4.392 |
| 33.125 | 28.934 | 488 | 185 | 780 | 695 | 3.929 |
| 13.634 | 23.842 | 1.610 | 44 | 88 | - | 44 |
| 25.225 | 5.452 | 50 | - | 29 | - | 15 |
| 30.189 | 2.542 | 619 | - | 196 | - | 199 |
| 15.140 | 2 | - | - | - | - | - |
| 441 | 5.317 | 821 | 17 | 4 | - | 131 |
| 548 | 1.054 | 58 | 36 | 2 | - | 0 |
| 251 | 2.413 | 174 | 13 | 72 | - | 22 |
| 1.198 | 1.001 | 284 | 4 | 7 | - | 0 |
| 32 | 1.595 | 20 | 0 | 56 | - | 41 |
| 45 | 0 | - | - | - | - | - |
| 53 | 52 | - | - | - | - | - |
| 4 | 876 | 537 | - | 0 | - | 11 |
| 10 | 54 | 0 | - | 0 | - | - |
| 142 | 524 | 35 | 1 | 2 | - | 0 |
| 10.562 | 0 | - | - | - | - | - |
| - | 1 | 8 | - | 0 | - | - |
| 22 | 1 | - | - | - | - | - |
| 19 | 52 | 1 | - | 5 | - | - |
| 15.481 | 3.717 | 614 | 3 | 1 | - | 19 |
| 69 | 194 | 22 | 0 | 1 | - | 0 |
| 14.750 | 205 | 36 | - | - | - | - |
| 126 | 2.121 | 393 | - | 0 | - | 13 |
| 109 | 656 | 152 | - | - | - | 0 |
| 327 | 378 | 8 | - | - | - | 4 |
| 9 | 80 | 3 | 2 | - | - | - |
| 2 | 76 | 0 | - | - | - | 1 |
| 89 | 6 | 0 | - | - | - | - |
| - | 0 | - | - | - | - | - |
| 124.443 | 3 | 0 | - | - | - | 0 |
| 25.098 | 0 | - | - | - | - | 0 |
| 65.234 | - | - | - | - | - | - |
| 3.333 | - | - | - | - | - | - |
| - | - | - | - | - | - | - |
| 16.169 | - | - | - | - | - | - |
| 14.610 | 2 | 0 | - | - | - | - |
| - | 1 | - | - | - | - | - |
| - | 0 | - | - | - | - | - |
| - | - | - | - | - | - | - |
| - | - | - | - | - | - | - |
| - | - | - | - | - | - | - |
| - | 0 | - | - | - | - | - |
| - | 30 | 0 | - | - | - | 0 |

Tafla 11. Verðmæti afla eftir tegund löndunar og fisktegundum 2009

Table 11. Value of catch by type of landing and species 2009

| Þúsundir króna <i>Thousand ISK</i> | Samtals <i>Total</i> | Til vinnslu innanlands <i>For domestic processing</i> | Í gáma til útflutnings <i>For export in containers</i> | Landað erlendis til bræðslu <i>Landed abroad for fishmeal and oil production</i> |
|---|-------------------------|---|--|--|
| | | | | |
| Heildarafli <i>Total catch</i> | 115.454.085 | 42.974.567 | 13.174.468 | 391.981 |
| Botnfiskafli <i>Demersal catch</i> | 82.250.504 | 28.370.819 | 11.805.267 | – |
| Porskur <i>Cod</i> | 36.901.146 | 18.897.896 | 2.477.419 | – |
| Ýsa <i>Haddock</i> | 15.390.754 | 2.868.041 | 4.675.829 | – |
| Ufsi <i>Saithe</i> | 7.813.449 | 2.461.903 | 153.196 | – |
| Karfi <i>Redfish</i> | 10.011.132 | 1.375.425 | 2.595.756 | – |
| Úthafskarfi <i>Oceanic redfish</i> | 3.613.824 | 1.906 | 84.343 | – |
| Steinbítur <i>Catfish</i> | 2.831.347 | 1.005.254 | 678.519 | – |
| Hlýri <i>Spotted catfish</i> | 527.508 | 49.398 | 101.887 | – |
| Langa <i>Ling</i> | 965.590 | 510.228 | 119.857 | – |
| Blálanga <i>Blue ling</i> | 451.537 | 58.896 | 141.254 | – |
| Keila <i>Tusk</i> | 550.963 | 385.762 | 4.152 | – |
| Langhali <i>Grenadier</i> | 2.055 | 13 | 8 | – |
| Tindaskata <i>Starry ray</i> | 12.119 | 10.053 | – | – |
| Skötuselur <i>Monk</i> | 1.891.062 | 667.794 | 602.312 | – |
| Skata <i>Skate</i> | 18.751 | 2.763 | 8.034 | – |
| Lýsa <i>Whiting</i> | 239.977 | 38.592 | 147.595 | – |
| Gulllax <i>Silver smelt</i> | 1.003.787 | 32.553 | – | – |
| Háfur <i>Spiny dogfish</i> | 16.792 | 1.831 | 14.770 | – |
| Hákarl <i>Greenland shark</i> | 178 | 39 | – | – |
| Annar botnfiskur <i>Other demersal</i> | 8.532 | 2.472 | 336 | – |
| Flatfiskafli <i>Flatfish catch</i> | 9.812.035 | 628.146 | 1.369.076 | – |
| Lúða <i>Halibut</i> | 359.595 | 21.446 | 156.135 | – |
| Grálúða <i>Greenland halibut</i> | 7.142.687 | 113.527 | 197.058 | – |
| Skarkoli <i>Plaice</i> | 1.230.266 | 193.883 | 599.107 | – |
| Þykkvalúra <i>Lemon sole</i> | 723.322 | 84.421 | 400.988 | – |
| Langlúra <i>Witch</i> | 259.179 | 142.526 | 9.565 | – |
| Stórkjafta <i>Megrim</i> | 24.698 | 14.004 | 5.483 | – |
| Sandkoli <i>Dab</i> | 50.171 | 46.494 | 661 | – |
| Skráplúra <i>American plaice</i> | 21.949 | 11.837 | 4 | – |
| Annar flatfiskur <i>Other flatfish</i> | 168 | 8 | 75 | – |
| Uppsjávarafli <i>Pelagic catch</i> | 21.468.224 | 12.055.292 | – | 391.981 |
| Síld <i>Herring</i> | 3.641.436 | 2.006.798 | – | – |
| Norsk-íslensk síld <i>Norwegian spring-spawning herring</i> | 9.126.788 | 4.545.118 | – | 97.901 |
| Loðna <i>Capelin</i> | 412.334 | 172.106 | – | – |
| Loðnuhrogn <i>Capelin roe</i> | 188.220 | 188.220 | – | – |
| Kolmunni <i>Blue whiting</i> | 2.707.381 | 1.607.556 | – | 195.186 |
| Annar uppsjávarfiskur <i>Other pelagics</i> | 5.392.065 | 3.535.494 | – | 98.894 |
| Skel- og krabbadýraafli <i>Shellfish catch</i> | 1.886.622 | 1.886.402 | – | – |
| Humar <i>Lobster</i> | 940.670 | 940.466 | – | – |
| Rækja <i>Shrimp</i> | 925.859 | 925.859 | – | – |
| Kúfiskur <i>Iceland cyprine</i> | 107 | 107 | – | – |
| Önnur skel- og krabbadýr <i>Other shellfish</i> | 19.985 | 19.970 | – | – |
| Annar afli <i>Miscellaneous catch</i> | 36.701 | 33.908 | 125 | – |

Heimild *Source*: Vigtarskýrslur. *Weight reports*.

| Sjófryst <i>Frozen at sea</i> | Á markað, til vinnslu innan- lands <i>To auction market, for domestic processing</i> | Á markað, í gáma til útflutnings <i>To auction market, for export in containers</i> | Sjófryst til endur- vinnslu innan- lands <i>Frozen at sea for domestic re-processing</i> | Selt úr skipi erlendis <i>Fresh fish sold from vessel abroad</i> | Fiskeldi <i>Farmed fish</i> | Aðrar löndurnar- tegundir <i>Other types of landings</i> |
|----------------------------------|--|--|--|--|--------------------------------|---|
| 41.395.037 | 15.303.792 | 1.016.300 | 44.331 | 291.149 | 104.501 | 757.963 |
| 25.484.703 | 14.514.029 | 880.936 | 43.859 | 290.124 | 104.501 | 756.270 |
| 7.719.350 | 6.704.689 | 97.604 | 29.075 | 178.903 | 104.501 | 691.709 |
| 2.926.917 | 4.621.330 | 262.227 | 5.600 | 22.342 | - | 8.469 |
| 4.595.171 | 591.596 | 5.790 | - | 4.146 | - | 1.647 |
| 5.429.833 | 420.392 | 99.850 | - | 64.408 | - | 25.469 |
| 3.527.325 | 250 | - | - | - | - | - |
| 68.276 | 923.973 | 133.328 | 2.063 | 1.017 | - | 18.917 |
| 83.952 | 271.755 | 14.093 | 5.928 | 478 | - | 17 |
| 22.546 | 281.166 | 17.858 | 812 | 10.877 | - | 2.247 |
| 122.510 | 96.721 | 29.977 | 360 | 1.817 | - | 2 |
| 1.917 | 149.355 | 1.556 | 8 | 4.821 | - | 3.392 |
| 2.034 | - | - | - | - | - | - |
| 1.355 | 711 | - | - | - | - | - |
| 1.144 | 399.017 | 216.261 | - | 162 | - | 4.373 |
| 301 | 7.631 | 4 | - | 19 | - | - |
| 8.764 | 42.469 | 2.201 | 13 | 315 | - | 28 |
| 971.234 | 1 | - | - | - | - | - |
| - | 11 | 175 | - | 4 | - | - |
| 134 | 4 | - | - | - | - | - |
| 1.940 | 2.958 | 12 | - | 815 | - | - |
| 6.889.593 | 786.713 | 135.318 | 472 | 1.025 | - | 1.691 |
| 30.588 | 136.052 | 14.208 | 120 | 1.020 | - | 27 |
| 6.755.801 | 65.905 | 10.395 | - | - | - | - |
| 14.908 | 358.245 | 62.752 | - | 5 | - | 1.366 |
| 19.851 | 171.402 | 46.647 | - | - | - | 13 |
| 57.276 | 48.409 | 1.142 | - | - | - | 260 |
| 1.083 | 3.617 | 160 | 352 | - | - | - |
| 191 | 2.796 | 4 | - | - | - | 25 |
| 9.895 | 202 | 10 | - | - | - | - |
| - | 85 | - | - | - | - | - |
| 9.020.741 | 194 | 15 | - | - | - | 1 |
| 1.634.631 | 5 | - | - | - | - | 1 |
| 4.483.770 | - | - | - | - | - | - |
| 240.228 | - | - | - | - | - | - |
| - | - | - | - | - | - | - |
| 904.640 | - | - | - | - | - | - |
| 1.757.472 | 189 | 15 | - | - | - | - |
| - | 219 | - | - | - | - | - |
| - | 204 | - | - | - | - | - |
| - | - | - | - | - | - | - |
| - | - | - | - | - | - | - |
| - | 15 | - | - | - | - | - |
| - | 2.637 | 31 | - | - | - | 1 |

Tafla 12. Afli eftir veiðarfærum og fisktegundum 2009

Table 12. Catch by type of fishing gear and species 2009

| Tonn Tonnes | | Lína | Net | Handfæri | Dragnót |
|--|------------------|----------------|---------------|---------------|---------------|
| | Samtals | Bottom | Bottom | Handfæri | Danish |
| | Total | longline | gillnet | Handline | seine |
| Heildarafli Total catch | 1.129.621 | 114.884 | 37.425 | 10.504 | 38.021 |
| Botnfiskafli Demersal catch | 462.821 | 114.388 | 35.747 | 10.493 | 30.179 |
| Þorskur Cod | 188.976 | 61.111 | 22.031 | 7.417 | 10.243 |
| Ýsa Haddock | 81.832 | 26.477 | 557 | 77 | 14.972 |
| Ufsi Saithe | 61.332 | 717 | 9.343 | 2.862 | 1.402 |
| Karfi Redfish | 57.858 | 1.281 | 294 | 87 | 539 |
| Úthafskarfi Oceanic redfish | 15.529 | - | - | - | - |
| Steinbítur Catfish | 15.129 | 7.762 | 37 | 8 | 1.445 |
| Hlýri Spotted catfish | 2.314 | 1.243 | 9 | 0 | 5 |
| Langa Ling | 9.610 | 6.231 | 748 | 12 | 429 |
| Blálanga Blue ling | 4.129 | 1.653 | 148 | 1 | 64 |
| Keila Tusk | 6.950 | 6.754 | 72 | 7 | 1 |
| Langhali Grenadier | 46 | 0 | - | - | - |
| Tindaskata Starry ray | 710 | 450 | 9 | 0 | 182 |
| Skötuselur Monk | 4.069 | 63 | 2.386 | 4 | 548 |
| Skata Skate | 113 | 25 | 18 | 0 | 34 |
| Lýsa Whiting | 2.308 | 519 | 29 | 17 | 303 |
| Gulllax Silver smelt | 11.644 | 0 | - | - | 0 |
| Háfur Spiny dogfish | 95 | 21 | 63 | 0 | 6 |
| Hákarl Greenland shark | 25 | 2 | 0 | - | - |
| Annar botnfiskur Other demersal | 151 | 78 | 2 | - | 7 |
| Flatfiskafli Flatfish catch | 28.503 | 493 | 1.654 | 5 | 7.840 |
| Lúða Halibut | 498 | 265 | 16 | 2 | 47 |
| Grálúða Greenland halibut | 15.780 | 84 | 1.441 | - | 0 |
| Skarkoli Plaice | 6.316 | 123 | 173 | 1 | 3.872 |
| Þykkvalúra Lemon sole | 2.629 | 0 | 2 | 1 | 1.437 |
| Langlúra Witch | 1.789 | 0 | 16 | 0 | 1.230 |
| Stórkjafta Megrin | 317 | - | 1 | - | 191 |
| Sandkoli Dab | 882 | 9 | 5 | 0 | 839 |
| Skráplúra American plaice | 290 | 10 | 1 | 0 | 222 |
| Annar flatfiskur Other flatfish | 0 | - | 0 | - | 0 |
| Uppsjávarafli Pelagic catch | 628.821 | - | 2 | 5 | 0 |
| Síld Herring | 102.264 | - | 1 | - | - |
| Norsk-íslensk síld Norwegian spring-spawning herring | 228.936 | - | - | - | - |
| Loðna Capelin | 13.929 | - | - | - | - |
| Loðnuhrogn Capelin roe | 1.161 | - | - | - | - |
| Kolmunni Blue whiting | 120.197 | - | - | - | - |
| Annar uppsjávarfiskur Other pelagics | 162.334 | 3 | 2 | 5 | 0 |
| Skel- og krabbadýraafli Shellfish catch | 8.234 | - | 0 | - | - |
| Humar Lobster | 2.463 | - | - | - | - |
| Rækja Shrimp | 5.512 | - | - | - | - |
| Kúfiskur Iceland cyprine | 0 | - | - | - | - |
| Önnur skel- og krabbadýr Other shellfish | 259 | 0 | 0 | - | - |
| Annar afli Miscellaneous catch | 1.243 | 3 | 21 | 1 | 2 |

Heimild Source: Vigtarskýrslur. Weight reports.

| Botnvarpa <i>Bottom trawl</i> | Flotvarpa <i>Pelagic trawl</i> | Humar- varpa <i>Nephrops trawl</i> | Nót <i>Purse seine</i> | Rækju- varpa <i>Shrimp trawl</i> | Kúfisks- plógur <i>Shellfish dredge</i> | Beitukóns- gildra <i>Whelk trap</i> | Önnur veiðarfæri <i>Other</i> |
|--------------------------------------|---------------------------------------|--|---------------------------|--|---|---|-------------------------------------|
| 268.234 | 556.665 | 6.523 | 87.454 | 7.415 | 1.167 | 1.326 | 268.234 |
| 251.046 | 15.262 | 3.517 | 36 | 1.136 | – | 1.017 | 251.046 |
| 85.166 | 16 | 1.180 | 7 | 1.063 | – | 742 | 85.166 |
| 39.482 | 1 | 145 | 25 | 28 | – | 67 | 39.482 |
| 46.553 | 178 | 248 | 4 | 1 | – | 24 | 46.553 |
| 55.014 | 19 | 575 | 0 | 9 | – | 40 | 55.014 |
| 1.344 | 14.185 | – | – | – | – | – | 1.344 |
| 5.735 | – | 78 | 0 | 1 | – | 63 | 5.735 |
| 1.022 | – | 1 | – | 31 | – | 2 | 1.022 |
| 1.539 | 0 | 650 | – | 0 | – | 0 | 1.539 |
| 2.099 | 0 | 164 | – | 1 | – | – | 2.099 |
| 107 | 0 | 7 | – | 0 | – | 0 | 107 |
| 46 | – | – | – | – | – | – | 46 |
| 66 | – | 0 | – | 1 | – | 3 | 66 |
| 574 | 0 | 418 | 0 | 0 | – | 75 | 574 |
| 26 | – | 9 | – | 0 | – | 0 | 26 |
| 1.398 | 1 | 40 | 0 | 0 | – | 0 | 1.398 |
| 10.825 | 819 | – | – | – | – | – | 10.825 |
| 5 | – | 0 | 0 | 0 | – | – | 5 |
| 22 | 1 | – | – | – | – | – | 22 |
| 22 | 41 | 0 | – | 0 | – | 0 | 22 |
| 17.166 | – | 553 | – | 768 | – | 24 | 17.166 |
| 151 | – | 16 | – | 0 | – | 1 | 151 |
| 13.488 | – | 0 | – | 767 | – | 0 | 13.488 |
| 2.121 | – | 1 | 0 | 1 | – | 24 | 2.121 |
| 1.143 | – | 46 | – | 0 | – | 0 | 1.143 |
| 125 | – | 418 | – | – | – | 0 | 125 |
| 52 | – | 72 | – | – | – | – | 52 |
| 28 | – | 0 | 0 | 0 | – | – | 28 |
| 57 | – | 0 | 0 | – | – | – | 57 |
| 0 | – | 0 | – | – | – | 0 | 0 |
| 3 | 541.391 | – | 87.416 | – | – | – | 3 |
| – | 34.674 | – | 67.590 | – | – | – | – |
| – | 224.215 | – | 4.721 | – | – | – | – |
| – | – | – | 13.929 | – | – | – | – |
| – | – | – | 1.161 | – | – | – | – |
| 2 | 120.179 | – | 16 | – | – | – | 2 |
| 1 | 162.322 | 0 | 0 | – | – | – | 1 |
| 11 | 2 | 2.453 | – | 5.512 | – | 257 | 11 |
| 11 | – | 2.453 | – | – | – | 0 | 11 |
| – | – | – | – | 5.512 | – | – | – |
| – | – | – | – | – | – | 0 | – |
| 0 | 2 | – | – | – | – | 257 | 0 |
| 9 | 10 | 0 | 2 | 0 | 1.167 | 28 | 9 |

Tafla 13. Afli eftir fisktegundum og mánuðum 2009

Table 13. Catch by species and months 2009

| Tonn Tonnes | Samtals <i>Total</i> | Janúar <i>January</i> | Febrúar <i>February</i> | Mars <i>March</i> |
|---|-------------------------|--------------------------|----------------------------|----------------------|
| Heildarafli <i>Total catch</i> | 1.129.621 | 72.480 | 99.490 | 108.104 |
| Botnfiskafli <i>Demersal catch</i> | 462.821 | 33.042 | 43.125 | 60.295 |
| Porskur <i>Cod</i> | 188.976 | 15.683 | 19.427 | 27.062 |
| Ýsa <i>Haddock</i> | 81.832 | 6.788 | 8.992 | 11.566 |
| Ufsi <i>Saithe</i> | 61.332 | 3.302 | 3.420 | 5.232 |
| Karfi <i>Redfish</i> | 57.858 | 3.594 | 6.580 | 10.883 |
| Úthafskarfi <i>Oceanic redfish</i> | 15.529 | - | - | - |
| Steinbítur <i>Catfish</i> | 15.129 | 1.005 | 1.422 | 2.224 |
| Hlýri <i>Spotted catfish</i> | 2.314 | 71 | 97 | 108 |
| Langa <i>Ling</i> | 9.610 | 784 | 899 | 1.220 |
| Blálanga <i>Blue ling</i> | 4.129 | 221 | 198 | 106 |
| Keila <i>Tusk</i> | 6.950 | 513 | 621 | 620 |
| Langhali <i>Grenadier</i> | 46 | 6 | 3 | 2 |
| Tindaskata <i>Starry ray</i> | 710 | 69 | 61 | 28 |
| Skötuselur <i>Monk</i> | 4.069 | 109 | 138 | 145 |
| Skata <i>Skate</i> | 113 | 8 | 8 | 8 |
| Lýsa <i>Whiting</i> | 2.308 | 143 | 211 | 259 |
| Gulllax <i>Silver smelt</i> | 11.644 | 734 | 1.042 | 824 |
| Háfur <i>Spiny dogfish</i> | 95 | 3 | 0 | 2 |
| Hákarl <i>Greenland shark</i> | 25 | 0 | 2 | - |
| Annar botnfiskur <i>Other demersal</i> | 151 | 9 | 6 | 6 |
| Flatfiskafli <i>Flatfish catch</i> | 28.503 | 1.644 | 2.055 | 2.559 |
| Lúða <i>Halibut</i> | 498 | 24 | 23 | 21 |
| Grálúða <i>Greenland halibut</i> | 15.780 | 700 | 1.051 | 1.011 |
| Skarkoli <i>Plaice</i> | 6.316 | 582 | 504 | 904 |
| Þykkvalúra <i>Lemon sole</i> | 2.629 | 122 | 135 | 235 |
| Langlúra <i>Witch</i> | 1.789 | 144 | 108 | 144 |
| Stórkjafra <i>Megrim</i> | 317 | 27 | 19 | 19 |
| Sandkoli <i>Dab</i> | 882 | 24 | 116 | 146 |
| Skráplúra <i>American plaice</i> | 290 | 21 | 100 | 79 |
| Annar flatfiskur <i>Other flatfish</i> | 0 | 0 | 0 | 0 |
| Uppsjávarafli <i>Pelagic catch</i> | 628.821 | 37.680 | 54.164 | 44.747 |
| Síld <i>Herring</i> | 102.264 | 18.259 | 6.505 | 536 |
| Norsk-íslensk síld <i>Norwegian spring-spawning herring</i> | 228.936 | 1.206 | 2.754 | - |
| Loðna <i>Capelin</i> | 13.929 | - | 13.929 | - |
| Loðnuhrogn <i>Capelin roe</i> | 1.161 | - | 1.161 | - |
| Kolmunni <i>Blue whiting</i> | 120.197 | 13.313 | 1.009 | 39.563 |
| Annar uppsjávarfiskur <i>Other pelagics</i> | 162.334 | 4.903 | 28.805 | 4.648 |
| Skel- og krabbadýraafli <i>Shellfish catch</i> | 8.234 | 55 | 61 | 444 |
| Humar <i>Lobster</i> | 2.463 | - | 0 | 0 |
| Rækja <i>Shrimp</i> | 5.512 | 39 | 46 | 433 |
| Kúfiskur <i>Iceland cyprine</i> | 0 | - | - | - |
| Önnur skel- og krabbadýr <i>Other shellfish</i> | 259 | 16 | 15 | 11 |
| Annar afli <i>Miscellaneous catch</i> | 1.243 | 58 | 85 | 57 |

Heimild Source: Vigtarskýrslur. Weight reports.

| Ápril <i>April</i> | Mai <i>May</i> | Júni <i>June</i> | Júli <i>July</i> | Ágúst <i>August</i> | September <i>September</i> | Október <i>October</i> | Nóvember <i>November</i> | December <i>December</i> |
|-----------------------|-------------------|---------------------|---------------------|------------------------|-------------------------------|---------------------------|-----------------------------|-----------------------------|
| 97.659 | 63.968 | 128.510 | 160.309 | 112.356 | 77.444 | 66.970 | 86.782 | 55.550 |
| 40.710 | 37.211 | 38.141 | 33.275 | 31.518 | 35.572 | 39.176 | 37.512 | 33.243 |
| 16.837 | 14.823 | 12.348 | 9.477 | 12.610 | 13.758 | 15.944 | 16.233 | 14.774 |
| 7.274 | 7.939 | 5.994 | 5.139 | 5.933 | 6.445 | 6.302 | 5.285 | 4.176 |
| 3.993 | 5.130 | 6.012 | 6.181 | 5.821 | 4.582 | 5.813 | 6.299 | 5.547 |
| 7.072 | 2.556 | 2.411 | 2.626 | 2.941 | 5.093 | 5.960 | 4.212 | 3.931 |
| - | 1.765 | 5.749 | 7.042 | 972 | - | - | - | - |
| 2.222 | 1.969 | 1.324 | 733 | 1.221 | 956 | 689 | 709 | 655 |
| 114 | 140 | 210 | 207 | 234 | 376 | 331 | 264 | 162 |
| 941 | 1.036 | 1.043 | 417 | 523 | 1.274 | 533 | 419 | 520 |
| 113 | 304 | 826 | 375 | 279 | 607 | 389 | 388 | 324 |
| 445 | 836 | 1.272 | 525 | 242 | 638 | 464 | 414 | 360 |
| 1 | 0 | 7 | 13 | 1 | 1 | 1 | 1 | 10 |
| 23 | 27 | 63 | 18 | 31 | 143 | 83 | 99 | 64 |
| 133 | 263 | 570 | 378 | 336 | 653 | 631 | 471 | 242 |
| 8 | 10 | 15 | 11 | 5 | 11 | 12 | 10 | 7 |
| 441 | 303 | 82 | 42 | 54 | 115 | 194 | 252 | 212 |
| 1.083 | 88 | 155 | 63 | 287 | 892 | 1.803 | 2.437 | 2.235 |
| 10 | 8 | 16 | 3 | 21 | 21 | 10 | 1 | 1 |
| - | 8 | 2 | 6 | 0 | 0 | 3 | 2 | - |
| 1 | 5 | 41 | 17 | 6 | 6 | 15 | 15 | 23 |
| 2.067 | 3.861 | 3.707 | 3.148 | 1.946 | 2.664 | 1.392 | 1.917 | 1.542 |
| 29 | 58 | 65 | 49 | 43 | 63 | 46 | 39 | 38 |
| 1.339 | 2.088 | 2.199 | 2.359 | 1.262 | 910 | 515 | 1.308 | 1.038 |
| 315 | 807 | 511 | 255 | 297 | 1.016 | 509 | 307 | 308 |
| 192 | 639 | 483 | 263 | 198 | 205 | 86 | 39 | 33 |
| 139 | 209 | 345 | 159 | 111 | 201 | 80 | 97 | 52 |
| 13 | 26 | 69 | 41 | 20 | 28 | 22 | 20 | 13 |
| 15 | 28 | 29 | 20 | 12 | 223 | 121 | 95 | 54 |
| 26 | 5 | 5 | 3 | 4 | 18 | 13 | 11 | 5 |
| 0 | 0 | 0 | 0 | 0 | 0 | 0 | 0 | 0 |
| 54.172 | 21.490 | 85.197 | 122.595 | 77.874 | 38.157 | 25.664 | 46.628 | 20.453 |
| 638 | 1.092 | 22.270 | 1.725 | 2.558 | 7.873 | 3.816 | 27.930 | 9.060 |
| - | 10.712 | 23.304 | 61.826 | 60.858 | 24.638 | 21.751 | 16.997 | 4.890 |
| - | - | - | - | - | - | - | - | - |
| - | - | - | - | - | - | - | - | - |
| 53.518 | 9.685 | 0 | 210 | 927 | 1.551 | 82 | 0 | 339 |
| 16 | 2 | 39.623 | 58.833 | 13.531 | 4.094 | 15 | 1.701 | 6.164 |
| 640 | 1.354 | 1.313 | 1.218 | 851 | 908 | 543 | 616 | 231 |
| 171 | 436 | 514 | 469 | 221 | 248 | 236 | 162 | 7 |
| 463 | 918 | 799 | 749 | 630 | 638 | 252 | 396 | 147 |
| - | - | - | - | - | 0 | - | - | - |
| 6 | - | - | - | 0 | 21 | 55 | 58 | 76 |
| 69 | 51 | 152 | 74 | 167 | 144 | 195 | 108 | 81 |

Tafla 14. Afli íslenskra fiskiskipa af öllum miðum eftir fisktegundum 1945–2009*Table 14. Catch of Icelandic vessels from all fishing grounds by species 1945–2009*

| Tonn <i>Tonnes</i> | Samtals <i>Total</i> | Porskur <i>Cod</i> | Ýsa <i>Haddock</i> | Ufsi <i>Saithe</i> | Karfi ¹ <i>Redfish¹</i> | Sild ² <i>Herring²</i> | Loðna <i>Capelin</i> | Krabbadýr <i>Crustaceans</i> | Annað <i>Other species</i> |
|-----------------------|-------------------------|-----------------------|-----------------------|-----------------------|--|---|-------------------------|---------------------------------|-------------------------------|
| 1945 | 366.201 | 221.611 | 18.992 | 32.962 | 17.694 | 54.862 | – | – | 20.080 |
| 1946 | 412.650 | 212.047 | 19.302 | 27.017 | 6.194 | 133.410 | – | – | 14.680 |
| 1947 | 506.412 | 217.494 | 20.892 | 39.185 | 12.299 | 197.112 | – | – | 19.430 |
| 1948 | 515.877 | 195.319 | 28.130 | 81.647 | 24.307 | 157.571 | – | – | 28.903 |
| 1949 | 436.459 | 223.650 | 30.764 | 48.172 | 33.382 | 71.432 | – | – | 29.059 |
| 1950 | 386.443 | 202.924 | 28.385 | 7.515 | 72.620 | 58.282 | – | – | 16.717 |
| 1951 | 440.088 | 197.975 | 22.164 | 19.136 | 96.866 | 84.837 | – | – | 19.110 |
| 1952 | 437.299 | 285.876 | 15.116 | 31.041 | 49.540 | 32.040 | – | – | 23.686 |
| 1953 | 458.054 | 278.094 | 14.895 | 30.276 | 42.475 | 69.518 | – | – | 22.796 |
| 1954 | 479.671 | 310.032 | 21.258 | 17.719 | 68.228 | 47.566 | – | – | 14.868 |
| 1955 | 517.543 | 326.045 | 21.652 | 12.574 | 87.277 | 53.119 | – | – | 16.876 |
| 1956 | 547.996 | 308.059 | 25.889 | 25.545 | 67.142 | 101.442 | – | – | 19.919 |
| 1957 | 516.852 | 257.972 | 31.194 | 19.249 | 65.475 | 115.362 | – | – | 27.600 |
| 1958 | 604.937 | 301.387 | 28.636 | 15.145 | 118.524 | 114.709 | – | – | 26.536 |
| 1959 | 654.845 | 296.405 | 27.670 | 15.342 | 107.117 | 182.691 | – | – | 25.620 |
| 1960 | 610.057 | 311.401 | 46.411 | 13.401 | 62.359 | 136.769 | – | 2.734 | 36.982 |
| 1961 | 716.137 | 254.413 | 55.070 | 15.519 | 30.444 | 318.826 | – | 2.875 | 38.990 |
| 1962 | 832.084 | 223.449 | 54.276 | 13.469 | 22.273 | 478.127 | – | 3.173 | 37.317 |
| 1963 | 781.969 | 240.068 | 51.606 | 14.712 | 53.373 | 395.166 | 1.077 | 5.828 | 20.139 |
| 1964 | 973.664 | 280.703 | 56.689 | 21.793 | 27.759 | 545.799 | 8.640 | 3.929 | 28.352 |
| 1965 | 1.198.304 | 243.550 | 53.560 | 24.730 | 29.910 | 762.867 | 49.735 | 4.607 | 29.345 |
| 1966 | 1.240.293 | 231.492 | 36.204 | 21.030 | 23.109 | 770.698 | 124.933 | 5.255 | 27.572 |
| 1967 | 896.644 | 204.362 | 38.072 | 29.035 | 30.039 | 461.569 | 97.165 | 4.239 | 32.163 |
| 1968 | 599.292 | 234.648 | 34.024 | 38.032 | 30.571 | 142.820 | 78.166 | 4.940 | 36.091 |
| 1969 | 685.854 | 286.574 | 35.036 | 53.873 | 28.504 | 56.689 | 171.009 | 6.787 | 47.382 |
| 1970 | 730.744 | 309.577 | 31.928 | 63.974 | 24.819 | 50.743 | 191.763 | 8.539 | 49.401 |
| 1971 | 680.796 | 254.977 | 32.393 | 60.176 | 31.706 | 61.380 | 182.883 | 11.157 | 46.124 |
| 1972 | 722.640 | 228.591 | 29.250 | 59.949 | 32.759 | 41.546 | 276.968 | 9.613 | 43.964 |
| 1973 | 902.250 | 236.630 | 34.586 | 56.590 | 28.614 | 43.616 | 441.537 | 10.077 | 50.600 |
| 1974 | 941.379 | 241.075 | 34.401 | 65.178 | 37.576 | 40.471 | 462.230 | 8.499 | 51.949 |
| 1975 | 988.571 | 265.759 | 36.658 | 61.431 | 38.291 | 33.433 | 501.093 | 7.298 | 44.608 |
| 1976 | 978.740 | 283.976 | 34.871 | 56.812 | 41.440 | 29.976 | 458.768 | 9.561 | 63.336 |
| 1977 | 1.368.797 | 329.701 | 35.428 | 46.973 | 28.200 | 28.923 | 812.667 | 9.872 | 77.033 |
| 1978 | 1.562.068 | 319.661 | 40.552 | 44.327 | 33.469 | 37.333 | 966.741 | 9.322 | 110.663 |
| 1979 | 1.640.688 | 360.080 | 52.152 | 57.066 | 62.253 | 45.072 | 963.557 | 10.283 | 90.225 |
| 1980 | 1.508.071 | 428.344 | 47.915 | 52.380 | 69.868 | 53.268 | 759.519 | 12.358 | 84.419 |
| 1981 | 1.434.595 | 460.579 | 61.033 | 54.880 | 93.349 | 39.544 | 640.562 | 10.667 | 73.981 |
| 1982 | 785.603 | 382.297 | 67.038 | 65.124 | 115.069 | 56.528 | 13.243 | 11.753 | 74.551 |
| 1983 | 834.975 | 293.890 | 63.889 | 55.904 | 122.749 | 58.867 | 133.478 | 15.763 | 90.435 |
| 1984 | 1.525.118 | 281.481 | 47.216 | 60.406 | 108.270 | 49.747 | 864.821 | 26.875 | 86.302 |
| 1985 | 1.672.279 | 322.810 | 49.553 | 55.135 | 91.381 | 49.363 | 992.999 | 27.279 | 83.759 |
| 1986 | 1.650.888 | 365.859 | 47.317 | 63.867 | 85.997 | 65.756 | 894.642 | 38.422 | 89.028 |
| 1987 | 1.624.803 | 389.809 | 39.479 | 78.175 | 87.768 | 75.439 | 803.459 | 41.349 | 109.325 |
| 1988 | 1.752.256 | 375.822 | 53.087 | 74.380 | 94.039 | 92.828 | 911.196 | 31.977 | 118.927 |
| 1989 | 1.488.845 | 354.006 | 61.799 | 79.793 | 92.918 | 97.278 | 652.972 | 28.651 | 121.428 |
| 1990 | 1.502.292 | 333.652 | 66.030 | 95.015 | 94.848 | 90.338 | 693.740 | 31.389 | 97.280 |
| 1991 | 1.044.324 | 306.840 | 53.538 | 99.464 | 104.324 | 78.739 | 259.836 | 40.414 | 101.169 |
| 1992 | 1.558.743 | 266.742 | 46.139 | 77.789 | 107.667 | 123.323 | 788.722 | 49.132 | 99.229 |
| 1993 | 1.712.252 | 260.760 | 47.006 | 70.013 | 116.455 | 116.621 | 941.072 | 58.457 | 101.868 |
| 1994 | 1.550.696 | 214.774 | 58.430 | 63.330 | 142.103 | 151.140 | 753.555 | 77.372 | 89.992 |

Tafla 14. Afli íslenskra fiskiskipa af öllum miðum eftir fisktegundum 1945–2009 (frh.)
 Table 14. Catch of Icelandic vessels from all fishing grounds by species 1945–2009 (cont.)

| Tonn Tonnes | Samtals Total | Þorskur Cod | Ýsa Haddock | Ufsi Saithe | Karfi ¹ Redfish ¹ | Sild ² Herring ² | Loðna Capelin | Krabbadýr Crustaceans | Annað Other species |
|----------------|------------------|----------------|----------------|----------------|--|---|------------------|--------------------------|------------------------|
| 1995 | 1.605.127 | 202.900 | 60.125 | 47.466 | 118.750 | 284.473 | 715.551 | 84.556 | 91.306 |
| 1996 | 2.055.244 | 204.046 | 56.223 | 39.308 | 120.739 | 265.413 | 1.179.051 | 91.257 | 99.207 |
| 1997 | 2.199.111 | 208.636 | 43.256 | 36.548 | 111.652 | 291.117 | 1.319.191 | 83.842 | 104.869 |
| 1998 | 1.678.565 | 242.968 | 40.712 | 30.532 | 115.724 | 277.461 | 748.503 | 64.139 | 158.526 |
| 1999 | 1.732.694 | 260.643 | 44.729 | 30.729 | 110.345 | 298.435 | 699.680 | 57.018 | 231.115 |
| 2000 | 1.980.163 | 238.324 | 41.698 | 32.947 | 116.297 | 287.663 | 884.858 | 46.198 | 332.178 |
| 2001 | 1.986.584 | 240.002 | 39.825 | 31.941 | 92.527 | 178.950 | 918.417 | 46.820 | 438.101 |
| 2002 | 2.133.327 | 213.417 | 49.951 | 41.839 | 110.876 | 223.843 | 1.078.818 | 54.765 | 359.819 |
| 2003 | 1.979.545 | 206.405 | 60.330 | 51.935 | 111.143 | 250.097 | 675.625 | 45.729 | 578.280 |
| 2004 | 1.727.785 | 227.258 | 84.563 | 62.965 | 84.513 | 224.365 | 515.581 | 32.678 | 495.862 |
| 2005 | 1.668.927 | 212.456 | 96.580 | 67.736 | 77.540 | 264.660 | 605.059 | 14.036 | 330.859 |
| 2006 | 1.322.914 | 199.375 | 96.591 | 75.460 | 82.595 | 291.380 | 184.431 | 6.081 | 387.001 |
| 2007 | 1.395.716 | 174.436 | 109.313 | 64.245 | 75.373 | 319.894 | 307.447 | 9.342 | 335.666 |
| 2008 | 1.283.078 | 151.452 | 102.326 | 70.106 | 76.376 | 370.823 | 148.581 | 12.386 | 351.027 |
| 2009 | 1.129.621 | 188.977 | 81.832 | 61.332 | 57.858 | 331.200 | 15.090 | 8.234 | 385.098 |

¹ Úthafskarfi meðtalinn. *Oceanic redfish included.*

² Norsk-íslensk sild meðtalinn. *Norwegian spring-spawning herring included.*

Heimild Source: Vigtarskýrslur. *Weight reports.*

Tafla 15. Afli eftir staðsetningu löndunarhafnar og fisktegundum 2009

Table 15. Catch by region of landing and species 2009

| Tonn Tonnes | Landið allt <i>Whole country</i> | Höfuðborgar- svæði <i>Capital region</i> | Suðurnes <i>Southwest</i> |
|---|-------------------------------------|--|------------------------------|
| Heildarafli Total catch | 1.129.621 | 117.787 | 78.439 |
| Botnfiskafli Demersal catch | 462.821 | 106.334 | 65.587 |
| Porskur <i>Cod</i> | 188.976 | 23.580 | 28.975 |
| Ýsa <i>Haddock</i> | 81.832 | 8.380 | 10.200 |
| Ufsi <i>Saithe</i> | 61.332 | 19.414 | 7.877 |
| Karfi <i>Redfish</i> | 57.858 | 30.510 | 4.813 |
| Úthafskarfi <i>Oceanic redfish</i> | 15.529 | 11.778 | 1.101 |
| Steinbítur <i>Catfish</i> | 15.129 | 2.215 | 1.004 |
| Hlýri <i>Spotted catfish</i> | 2.314 | 384 | 156 |
| Langa <i>Ling</i> | 9.610 | 702 | 4.108 |
| Blálanga <i>Blue ling</i> | 4.129 | 1.207 | 1.287 |
| Keila <i>Tusk</i> | 6.950 | 348 | 3.096 |
| Langhali <i>Grenadier</i> | 46 | 38 | 2 |
| Tindaskata <i>Starry ray</i> | 710 | 74 | 91 |
| Skötuselur <i>Monk</i> | 4.069 | 70 | 683 |
| Skata <i>Skate</i> | 113 | 9 | 18 |
| Lýsa <i>Whiting</i> | 2.308 | 155 | 525 |
| Gulllax <i>Silver smelt</i> | 11.644 | 7.453 | 1.601 |
| Háfur <i>Spiny dogfish</i> | 95 | 0 | 10 |
| Hákarl <i>Greenland shark</i> | 25 | 2 | 5 |
| Annar botnfiskur <i>Other demersal</i> | 151 | 18 | 36 |
| Flatfiskafli Flatfish catch | 28.503 | 9.675 | 4.457 |
| Lúða <i>Halibut</i> | 498 | 113 | 113 |
| Grálúða <i>Greenland halibut</i> | 15.780 | 8.726 | 1.244 |
| Skarkoli <i>Plaice</i> | 6.316 | 513 | 1.419 |
| Þykkvalúra <i>Lemon sole</i> | 2.629 | 145 | 581 |
| Langlúra <i>Witch</i> | 1.789 | 45 | 420 |
| Stórkjafta <i>Megrim</i> | 317 | 8 | 74 |
| Sandkoli <i>Dab</i> | 882 | 114 | 568 |
| Skráplúra <i>American plaice</i> | 290 | 11 | 38 |
| Annar flatfiskur <i>Other flatfish</i> | 0 | - | 0 |
| Uppsjávarafli Pelagic catch | 628.821 | 1.627 | 7.914 |
| Síld <i>Herring</i> | 102.264 | - | 0 |
| Norsk-islensk síld <i>Norwegian spring-spawning herring</i> | 228.936 | - | - |
| Loðna <i>Capelin</i> | 13.929 | 1.626 | - |
| Loðnuhrogn <i>Capelin roe</i> | 1.161 | - | - |
| Kolmunni <i>Blue whiting</i> | 120.197 | 1 | - |
| Annar uppsjávarfiskur <i>Other pelagics</i> | 162.334 | 0 | 7.914 |
| Skel- og krabbadýraafli Shellfish catch | 8.234 | 137 | 73 |
| Humar <i>Lobster</i> | 2.463 | 136 | 73 |
| Rækja <i>Shrimp</i> | 5.512 | 2 | - |
| Önnur skel- og krabbadýr <i>Other shellfish</i> | 259 | 0 | - |
| Annar afli Miscellaneous catch | 1.243 | 13 | 408 |

Heimild Source: Vigtarskýrslur. Weight reports.

| Vesturland <i>West</i> | Vestfirðir <i>Westfjords</i> | Norðurland vestra <i>Northwest</i> | Norðurland eystra <i>Northeast</i> | Austurland <i>East</i> | Suðurland <i>South</i> | Útlönd <i>Abroad</i> |
|---------------------------|---------------------------------|--|--|---------------------------|---------------------------|-------------------------|
| 80.245 | 47.794 | 39.485 | 103.054 | 468.535 | 167.932 | 26.350 |
| 54.092 | 42.320 | 34.263 | 46.143 | 55.263 | 58.057 | 762 |
| 28.209 | 22.026 | 16.891 | 25.811 | 28.103 | 14.952 | 430 |
| 13.100 | 11.013 | 7.216 | 7.916 | 9.918 | 14.052 | 37 |
| 1.775 | 1.608 | 3.105 | 6.232 | 7.879 | 13.418 | 25 |
| 3.364 | 670 | 3.843 | 3.660 | 2.939 | 7.866 | 194 |
| – | – | 1.608 | 653 | – | 389 | – |
| 2.764 | 5.064 | 359 | 537 | 2.261 | 918 | 8 |
| 149 | 301 | 412 | 414 | 454 | 41 | 2 |
| 1.104 | 491 | 39 | 20 | 526 | 2.588 | 32 |
| 493 | 51 | 115 | 117 | 244 | 610 | 6 |
| 843 | 739 | 143 | 166 | 1.177 | 415 | 24 |
| – | 3 | 2 | – | – | 1 | – |
| 183 | 154 | 8 | 39 | 91 | 71 | – |
| 1.921 | 108 | 1 | 2 | 283 | 1.002 | 0 |
| 2 | 1 | 6 | 1 | 8 | 68 | 0 |
| 170 | 15 | 48 | 32 | 84 | 1.280 | 0 |
| 2 | 74 | 437 | 542 | 1.252 | 283 | – |
| 0 | 0 | 0 | 0 | 0 | 85 | 0 |
| – | – | 18 | – | 0 | – | – |
| 14 | 2 | 12 | 0 | 47 | 19 | 3 |
| 2.184 | 2.493 | 2.559 | 1.987 | 1.518 | 3.629 | 1 |
| 91 | 38 | 15 | 5 | 37 | 86 | 1 |
| 8 | 1.202 | 2.403 | 1.662 | 519 | 16 | – |
| 1.499 | 1.130 | 119 | 251 | 714 | 671 | 0 |
| 331 | 106 | 18 | 50 | 127 | 1.271 | – |
| 68 | 2 | 0 | 3 | 95 | 1.156 | – |
| 0 | 0 | – | 0 | 14 | 220 | – |
| 115 | 10 | 5 | 3 | 4 | 64 | – |
| 71 | 5 | 0 | 14 | 5 | 144 | – |
| 0 | 0 | – | 0 | 0 | 0 | – |
| 22.736 | 518 | – | 54.830 | 411.120 | 104.488 | 25.588 |
| 4.508 | – | – | 7.750 | 69.662 | 20.343 | – |
| – | – | – | 37.849 | 162.271 | 22.181 | 6.634 |
| – | – | – | – | 7.669 | 4.633 | – |
| – | – | – | – | 668 | 493 | – |
| 8.967 | – | – | 419 | 85.577 | 13.324 | 11.908 |
| 9.261 | 518 | – | 8.811 | 85.271 | 43.514 | 7.045 |
| 1.043 | 1.988 | 2.658 | 75 | 501 | 1.757 | – |
| – | – | – | – | 497 | 1.757 | – |
| 789 | 1.988 | 2.658 | 75 | – | – | – |
| 254 | 0 | – | – | 4 | – | – |
| 190 | 475 | 4 | 19 | 133 | 1 | – |

Tafla 16. Afli eftir tegund vinnslu og fisktegundum 2009

Table 16. Catch by type of processing and species 2009

| Tonn Tonnes | Samtals Total | Landfrysting Land freezing | Sjófrysting Frozen at sea | Söltun Salting |
|--|------------------|-------------------------------|------------------------------|-------------------|
| Heildarafli Total catch | 1.129.759 | 247.295 | 269.170 | 84.541 |
| Botnfiskafli Demersal catch | 462.954 | 127.077 | 131.414 | 77.116 |
| Þorskur Cod | 189.004 | 61.585 | 33.705 | 56.827 |
| Ýsa Haddock | 81.834 | 24.061 | 13.677 | 121 |
| Ufsi Saithe | 61.278 | 22.723 | 25.254 | 8.150 |
| Karfi Redfish | 57.860 | 10.792 | 30.242 | - |
| Úthafskarfi Oceanic redfish | 15.529 | 2 | 15.140 | - |
| Steinbítur Catfish | 15.201 | 4.226 | 456 | - |
| Hlýri Spotted catfish | 2.357 | 430 | 581 | - |
| Langa Ling | 9.618 | 579 | 266 | 6.776 |
| Blálanga Blue ling | 4.125 | 364 | 1.202 | 650 |
| Keila Tusk | 6.960 | 807 | 32 | 4.467 |
| Langhali Grenadier | 46 | - | 45 | - |
| Tindaskata Starry ray | 711 | 250 | 53 | 92 |
| Skötuselur Monk | 4.084 | 212 | 4 | - |
| Skata Skate | 124 | 4 | 10 | 4 |
| Lýsa Whiting | 2.309 | 454 | 142 | 5 |
| Gulllax Silver smelt | 11.644 | 565 | 10.562 | - |
| Háfur Spiny dogfish | 96 | 9 | - | - |
| Hákarl Greenland shark | 25 | - | 22 | - |
| Annar botnfiskur Other demersal | 151 | 14 | 19 | 24 |
| Flatfiskafli Flatfish catch | 28.511 | 5.426 | 15.484 | - |
| Lúða Halibut | 501 | 8 | 69 | - |
| Grálúða Greenland halibut | 15.781 | 344 | 14.750 | - |
| Skarkoli Plaice | 6.329 | 2.139 | 126 | - |
| Þykkvalúra Lemon sole | 2.618 | 699 | 109 | - |
| Langlúra Witch | 1.791 | 1.264 | 327 | - |
| Stórkjafra Megrin | 318 | 175 | 12 | - |
| Sandkoli Dab | 883 | 635 | 2 | - |
| Skráþflúra American plaice | 291 | 162 | 89 | - |
| Annar flatfiskur Other flatfish | 0 | 0 | - | - |
| Uppsjávarafli Pelagic catch | 628.814 | 105.833 | 122.272 | 7.415 |
| Síld Herring | 101.177 | 31.391 | 23.708 | 2.637 |
| Norsk-islensk síld Norwegian spring-spawning herring | 230.016 | 45.773 | 64.489 | 4.778 |
| Loðna Capelin | 13.929 | 4.009 | 3.333 | - |
| Loðnuhrogn Capelin roe | 1.161 | 1.161 | - | - |
| Kolmunni Blue whiting | 120.197 | 18.536 | 16.169 | - |
| Annar uppsjávarfiskur Other pelagics | 162.334 | 4.963 | 14.572 | - |
| Skel- og krabbadýraafli Shellfish catch | 8.235 | 8.160 | - | - |
| Humar Lobster | 2.464 | 2.397 | - | - |
| Rækja Shrimp | 5.512 | 5.509 | - | - |
| Kúfiskur Iceland cyprine | 1 | - | - | - |
| Önnur skel- og krabbadýr Other shellfish | 259 | 254 | - | - |
| Annar afli Miscellaneous catch | 1.245 | 798 | - | 10 |

Heimild Source: Ráðstöfunarskýrslur. Processing reports.

| <i>Hersla Drying</i> | <i>Bræðsla Reduction</i> | <i>Ísfiskur Fresh, iced fish landed abroad</i> | <i>Gámar Exported in containers</i> | <i>Innanlands- neysla Domestic consumption</i> | <i>Niðursuða Canning and preserving</i> | <i>Ísað í flug Fresh, iced fish exported by air</i> | <i>Fiskeldi Farmed fish</i> |
|--------------------------|------------------------------|--|---|--|---|---|---------------------------------|
| 5.084 | 394.020 | 1.244 | 62.251 | 5.940 | – | 59.520 | 695 |
| 5.084 | 755 | 1.243 | 56.976 | 5.544 | – | 57.051 | 695 |
| 336 | 13 | 780 | 9.379 | 656 | – | 27.027 | 695 |
| 348 | 24 | 88 | 22.966 | 3.508 | – | 17.040 | – |
| 2.506 | 159 | 29 | 1.192 | 29 | – | 1.237 | – |
| – | 8 | 196 | 11.704 | 41 | – | 4.877 | – |
| – | – | – | 387 | – | – | – | – |
| 4 | 0 | 4 | 4.124 | 335 | – | 6.052 | – |
| 4 | 0 | 2 | 402 | 96 | – | 840 | – |
| 323 | – | 72 | 1.297 | 150 | – | 155 | – |
| 141 | 0 | 7 | 1.438 | 119 | – | 205 | – |
| 1.076 | – | 56 | 107 | 258 | – | 156 | – |
| – | 1 | – | 0 | 0 | – | – | – |
| 215 | – | – | 0 | 98 | – | 1 | – |
| – | 0 | 0 | 2.713 | 48 | – | 1.106 | – |
| – | – | 0 | 29 | 72 | – | 4 | – |
| 131 | 1 | 2 | 1.148 | 84 | – | 343 | – |
| – | 517 | – | – | 0 | – | – | – |
| – | 0 | 0 | 81 | 1 | – | 5 | – |
| – | – | – | – | 3 | – | – | – |
| 0 | 32 | 5 | 6 | 48 | – | 2 | – |
| – | 0 | 1 | 5.271 | 237 | – | 2.091 | – |
| – | – | 1 | 215 | 112 | – | 95 | – |
| – | – | – | 630 | 3 | – | 54 | – |
| – | 0 | 0 | 2.865 | 111 | – | 1.087 | – |
| – | – | – | 1.398 | 3 | – | 409 | – |
| – | – | – | 80 | 1 | – | 118 | – |
| – | – | – | 75 | 5 | – | 52 | – |
| – | – | – | 8 | 1 | – | 237 | – |
| – | – | – | 0 | 0 | – | 38 | – |
| – | – | – | 0 | 0 | – | 0 | – |
| – | 393.249 | – | 1 | 41 | – | 2 | – |
| – | 43.404 | – | – | 35 | – | 2 | – |
| – | 114.975 | – | – | 1 | – | – | – |
| – | 6.587 | – | – | – | – | – | – |
| – | – | – | – | – | – | – | – |
| – | 85.492 | – | – | – | – | – | – |
| – | 142.792 | – | 1 | 5 | – | 1 | – |
| – | 4 | – | 0 | 67 | – | 3 | – |
| – | – | – | 0 | 67 | – | – | – |
| – | 2 | – | – | – | – | – | – |
| – | – | – | – | 0 | – | 0 | – |
| – | 2 | – | – | 0 | – | 3 | – |
| – | 12 | – | 3 | 50 | – | 372 | – |

Tafla 17. Afli eftir verkunarsvæðum og fisktegundum 2009

Table 17. Catch by region of processing and species 2009

| Tonn Tonnes | Landið allt <i>Whole country</i> | Höfuðborgar- svæði <i>Capital region</i> | Suðurnes <i>Southwest</i> | Vesturland <i>West</i> |
|---|-------------------------------------|--|------------------------------|---------------------------|
| Heildarafli Total catch | 1.129.759 | 113.942 | 132.808 | 51.762 |
| Botnfiskafli Demersal catch | 462.954 | 108.357 | 87.689 | 25.934 |
| Porskur <i>Cod</i> | 189.004 | 24.948 | 42.166 | 19.200 |
| Ýsa <i>Haddock</i> | 81.834 | 20.176 | 8.896 | 2.616 |
| Ufsi <i>Saithe</i> | 61.278 | 19.791 | 10.191 | 709 |
| Karfi <i>Redfish</i> | 57.860 | 21.317 | 6.240 | 2.082 |
| Úthafskarfi <i>Oceanic redfish</i> | 15.529 | 9.590 | 1.330 | - |
| Steinbítur <i>Catfish</i> | 15.201 | 3.141 | 5.017 | 191 |
| Hlýri <i>Spotted catfish</i> | 2.357 | 457 | 889 | 6 |
| Langa <i>Ling</i> | 9.618 | 1.683 | 3.452 | 290 |
| Blálanga <i>Blue ling</i> | 4.125 | 1.100 | 656 | 10 |
| Keila <i>Tusk</i> | 6.960 | 719 | 3.184 | 279 |
| Langhali <i>Grenadier</i> | 46 | 21 | 2 | - |
| Tindaskata <i>Starry ray</i> | 711 | 58 | 146 | 182 |
| Skötuselur <i>Monk</i> | 4.084 | 331 | 2.754 | 247 |
| Skata <i>Skate</i> | 124 | 51 | 15 | 5 |
| Lýsa <i>Whiting</i> | 2.309 | 231 | 478 | 116 |
| Gulllax <i>Silver smelt</i> | 11.644 | 4.678 | 2.230 | 2 |
| Háfur <i>Spiny dogfish</i> | 96 | 16 | 8 | 0 |
| Hákarl <i>Greenland shark</i> | 25 | 1 | 4 | - |
| Annar botnfiskur <i>Other demersal</i> | 151 | 49 | 30 | 0 |
| Flatfiskafli Flatfish catch | 28.511 | 5.553 | 6.486 | 821 |
| Lúða <i>Halibut</i> | 501 | 169 | 98 | 2 |
| Grálúða <i>Greenland halibut</i> | 15.781 | 3.921 | 1.457 | 0 |
| Skarkoli <i>Plaice</i> | 6.329 | 1.180 | 2.642 | 124 |
| Þykkvalúra <i>Lemon sole</i> | 2.618 | 261 | 1.058 | 19 |
| Langlúra <i>Witch</i> | 1.791 | 5 | 471 | 311 |
| Stórkjafta <i>Megrim</i> | 318 | 3 | 130 | 2 |
| Sandkoli <i>Dab</i> | 883 | 9 | 586 | 276 |
| Skrápflúra <i>American plaice</i> | 291 | 4 | 43 | 87 |
| Annar flatfiskur <i>Other flatfish</i> | 0 | 0 | 0 | 0 |
| Uppsjávarafli Pelagic catch | 628.814 | 5 | 38.197 | 22.737 |
| Síld <i>Herring</i> | 101.177 | 3 | 8.211 | 4.508 |
| Norsk-islensk síld <i>Norwegian spring-spawning herring</i> | 230.016 | - | 14.672 | - |
| Loðna <i>Capelin</i> | 13.929 | - | 451 | - |
| Loðnuhrogn <i>Capelin roe</i> | 1.161 | - | - | - |
| Kolmunni <i>Blue whiting</i> | 120.197 | 1 | 4.073 | 8.967 |
| Annar uppsjávarfiskur <i>Other pelagics</i> | 162.334 | 1 | 10.790 | 9.261 |
| Skel- og krabbadýraafli Shellfish catch | 8.235 | 1 | 11 | 1.625 |
| Humar <i>Lobster</i> | 2.464 | 0 | 11 | - |
| Rækja <i>Shrimp</i> | 5.512 | - | - | 1.371 |
| Kúfiskur <i>Iceland cyprine</i> | 1 | 1 | - | - |
| Önnur skel- og krabbadýr <i>Other shellfish</i> | 259 | 0 | 0 | 254 |
| Annar afli Miscellaneous catch | 1.245 | 26 | 425 | 646 |

Heimild Source: Ráðstöfunarskýrslur. Processing reports.

| Vestfirðir <i>Westfjords</i> | Norðurland vestra <i>Northwest</i> | Norðurland eystra <i>Northeast</i> | Austurland <i>East</i> | Suðurland <i>South</i> | Útlönd <i>Abroad</i> |
|---------------------------------|--|--|---------------------------|---------------------------|-------------------------|
| 34.877 | 38.743 | 151.008 | 369.358 | 168.637 | 68.624 |
| 31.771 | 33.928 | 69.686 | 25.447 | 34.069 | 46.074 |
| 18.361 | 14.049 | 37.225 | 12.244 | 12.105 | 8.706 |
| 7.204 | 5.137 | 8.773 | 2.469 | 6.950 | 19.613 |
| 1.537 | 5.273 | 6.222 | 5.631 | 10.769 | 1.156 |
| 462 | 5.177 | 10.303 | 724 | 1.211 | 10.345 |
| - | 2.992 | 1.245 | - | - | 372 |
| 2.828 | 405 | 1.304 | 63 | 79 | 2.172 |
| 91 | 172 | 389 | 12 | 11 | 330 |
| 377 | 44 | 170 | 1.571 | 1.491 | 540 |
| 40 | 125 | 659 | 339 | 333 | 864 |
| 743 | 2 | 566 | 1.079 | 295 | 91 |
| 3 | 2 | 17 | - | 1 | 0 |
| 20 | - | 34 | 26 | 245 | - |
| 1 | 0 | 7 | 5 | 35 | 705 |
| 2 | 2 | 7 | 1 | 13 | 29 |
| 3 | 29 | 146 | 3 | 217 | 1.087 |
| 99 | 499 | 2.601 | 1.252 | 283 | - |
| 0 | - | 0 | 0 | 15 | 56 |
| - | 18 | 2 | - | - | - |
| 0 | 2 | 15 | 27 | 19 | 8 |
| 1.021 | 2.239 | 6.579 | 344 | 1.319 | 4.148 |
| 5 | 10 | 25 | 1 | 24 | 167 |
| 971 | 2.201 | 6.417 | 339 | 63 | 411 |
| 38 | 14 | 68 | 3 | 35 | 2.225 |
| 7 | 14 | 43 | 2 | 1 | 1.214 |
| 0 | - | 3 | - | 931 | 69 |
| - | - | 2 | - | 126 | 55 |
| 0 | - | 2 | 0 | 2 | 7 |
| - | 0 | 19 | 0 | 137 | 0 |
| - | - | - | 0 | - | 0 |
| 518 | - | 74.733 | 342.752 | 131.472 | 18.400 |
| - | - | 16.446 | 47.858 | 24.152 | - |
| - | - | 40.011 | 130.295 | 42.553 | 2.485 |
| - | - | 988 | 7.857 | 4.633 | - |
| - | - | - | 668 | 493 | - |
| - | - | 6.797 | 78.074 | 13.414 | 8.870 |
| 518 | - | 10.490 | 78.001 | 46.226 | 7.045 |
| 1.566 | 2.575 | - | 791 | 1.665 | - |
| - | - | - | 787 | 1.665 | - |
| 1.566 | 2.575 | - | - | - | - |
| - | - | - | - | - | - |
| - | - | - | 4 | 0 | - |
| 1- | | 11 | 24 | 112 | 1 |

Tafla 18. Verðmæti afla eftir staðsetningu aflakaupenda¹ og fisktegundum 2009Table 18. Value of catch by region of buyers¹ and species 2009

| Þúsundir króna <i>Thousand ISK</i> | Landið allt <i>Whole country</i> | Höfuðborgarsv. <i>Capital region</i> | Suðurnes <i>Southwest</i> | Vesturland <i>West</i> |
|---|-------------------------------------|---|------------------------------|---------------------------|
| Heildarafli <i>Total catch</i> | 115.454.085 | 20.926.678 | 20.114.724 | 5.049.243 |
| Botnfiskafli <i>Demersal catch</i> | 82.250.504 | 18.862.437 | 16.411.358 | 4.228.543 |
| Þorskur <i>Cod</i> | 36.901.146 | 5.398.806 | 8.467.647 | 3.472.142 |
| Ýsa <i>Haddock</i> | 15.390.754 | 3.712.529 | 1.819.633 | 306.979 |
| Ufsi <i>Saithe</i> | 7.813.449 | 2.724.891 | 1.485.822 | 51.028 |
| Karfi <i>Redfish</i> | 10.011.132 | 3.128.537 | 1.088.801 | 199.814 |
| Úthafskarfi <i>Oceanic redfish</i> | 3.613.824 | 2.199.415 | 317.689 | - |
| Steinbítur <i>Catfish</i> | 2.831.347 | 631.265 | 901.868 | 26.488 |
| Hlýri <i>Spotted catfish</i> | 527.508 | 97.850 | 214.377 | 1.129 |
| Langa <i>Ling</i> | 965.590 | 186.644 | 330.535 | 30.450 |
| Blálanga <i>Blue ling</i> | 451.537 | 127.971 | 64.611 | 1.577 |
| Keila <i>Tusk</i> | 550.963 | 62.941 | 253.214 | 22.278 |
| Langhali <i>Grenadier</i> | 2.055 | 907 | 27 | - |
| Tindaskata <i>Starry ray</i> | 12.119 | 1.121 | 2.159 | 2.740 |
| Skötuselur <i>Monk</i> | 1.891.062 | 146.891 | 1.203.292 | 103.989 |
| Skata <i>Skate</i> | 18.751 | 5.639 | 2.110 | 752 |
| Lýsa <i>Whiting</i> | 239.977 | 17.341 | 33.253 | 9.137 |
| Gulllax <i>Silver smelt</i> | 1.003.787 | 416.161 | 223.724 | 34 |
| Háfur <i>Spiny dogfish</i> | 16.792 | 1.431 | 66 | 1 |
| Hákarl <i>Greenland shark</i> | 177 | 4 | 148 | - |
| Annar botnfiskur <i>Other demersal</i> | 8.532 | 2.094 | 2.384 | 5 |
| Flatfiskafli <i>Flatfish catch</i> | 9.812.035 | 2.061.288 | 1.484.027 | 86.343 |
| Lúða <i>Halibut</i> | 359.595 | 108.714 | 66.935 | 1.105 |
| Grálúða <i>Greenland halibut</i> | 7.142.687 | 1.692.281 | 666.433 | 0 |
| Skarkoli <i>Plaice</i> | 1.230.266 | 183.519 | 417.578 | 23.386 |
| Þykkvalúra <i>Lemon sole</i> | 723.322 | 74.305 | 232.746 | 7.870 |
| Langlúra <i>Witch</i> | 259.179 | 1.506 | 52.660 | 39.372 |
| Stórkjafra <i>Megrim</i> | 24.698 | 197 | 6.825 | 138 |
| Sandkoli <i>Dab</i> | 50.171 | 652 | 39.212 | 9.260 |
| Skráþflúra <i>American plaice</i> | 21.949 | 40 | 1.625 | 5.208 |
| Annar flatfiskur <i>Other flatfish</i> | 168 | 73 | 14 | 4 |
| Uppsjávarafli <i>Pelagic catch</i> | 21.468.224 | 151 | 2.211.460 | 463.783 |
| Síld <i>Herring</i> | 3.641.436 | 7 | 454.243 | 142.444 |
| Norsk-íslensk síld <i>Norwegian spring-spawning herring</i> | 9.126.788 | - | 1.000.760 | - |
| Loðna <i>Capelin</i> | 412.334 | - | 40.183 | - |
| Loðnuhrogn <i>Capelin roe</i> | 188.220 | - | - | - |
| Kolmunni <i>Blue whiting</i> | 2.707.381 | 43 | 221.446 | 143.392 |
| Annar uppsjávarfiskur <i>Other pelagics</i> | 5.392.065 | 102 | 494.827 | 177.946 |
| Skel- og krabbadýraafli <i>Shellfish catch</i> | 1.886.622 | 306 | 5.163 | 245.553 |
| Humar <i>Lobster</i> | 940.670 | 294 | 5.159 | - |
| Rækja <i>Shrimp</i> | 925.859 | - | - | 225.852 |
| Kúfiskur <i>Iceland cyprine</i> | 107 | - | - | - |
| Önnur skel- og krabbadýr <i>Other shellfish</i> | 19.985 | 12 | 4 | 19.701 |
| Annar afli <i>Miscellaneous catch</i> | 36.701 | 2.496 | 2.717 | 25.023 |

¹ Með aflakaupanda er átt við móttökuaðila aflans, hvort heldur sem hann kaupir aflann t.d. á markaði eða gerir út skip sem landar aflanum til aðilans sjálf, án þess að hann fari á markað. Ekki er tekið tillit til viðskipta milli vinnslustöðva. *A buyer is the recipient of catch, whether he buys the catch e.g. at an auction market or receives the catch from his own vessel. Transactions between processing plants are not taken into account.*

Heimild Source: Vigtarskýrslur. Weight reports.

| Vestfirðir <i>Westfjords</i> | Norðurland vestra <i>Northwest</i> | Norðurland eystra <i>Northeast</i> | Austurland <i>East</i> | Suðurland <i>South</i> | Útlönd <i>Abroad</i> |
|---------------------------------|---------------------------------------|---------------------------------------|---------------------------|---------------------------|-------------------------|
| 5.957.937 | 8.061.995 | 17.258.165 | 14.096.845 | 10.568.702 | 13.419.796 |
| 5.200.600 | 6.648.993 | 10.817.311 | 3.787.433 | 4.770.766 | 11.523.063 |
| 3.346.258 | 2.859.650 | 6.024.705 | 2.533.007 | 2.218.328 | 2.580.603 |
| 1.042.640 | 1.143.931 | 1.287.295 | 325.214 | 1.170.298 | 4.582.236 |
| 200.243 | 888.329 | 826.176 | 493.131 | 986.842 | 156.988 |
| 93.078 | 893.353 | 1.753.223 | 122.027 | 114.198 | 2.618.101 |
| - | 724.371 | 288.007 | - | - | 84.343 |
| 386.115 | 54.213 | 199.834 | 22.547 | 17.233 | 591.785 |
| 16.245 | 27.595 | 64.501 | 1.872 | 2.174 | 101.764 |
| 41.371 | 3.032 | 13.342 | 131.166 | 144.316 | 84.735 |
| 5.087 | 9.180 | 59.358 | 26.601 | 28.100 | 129.052 |
| 58.329 | 201 | 42.467 | 79.320 | 23.375 | 8.837 |
| 42 | 65 | 993 | - | 13 | 8 |
| 577 | - | 343 | 324 | 4.855 | - |
| 178 | - | 3.013 | 2.206 | 16.804 | 414.690 |
| 52 | 167 | 218 | 12 | 1.749 | 8.052 |
| 225 | 1.448 | 9.202 | 195 | 21.513 | 147.665 |
| 10.144 | 43.222 | 243.020 | 49.148 | 18.334 | - |
| 0 | - | 1 | 0 | 2.144 | 13.149 |
| - | 25 | - | - | - | - |
| 17 | 211 | 1.611 | 664 | 491 | 1.056 |
| 449.025 | 990.144 | 3.048.365 | 140.969 | 225.570 | 1.326.304 |
| 3.142 | 5.350 | 9.914 | 584 | 15.595 | 148.257 |
| 439.941 | 981.520 | 3.020.903 | 138.733 | 23.563 | 179.314 |
| 4.653 | 1.222 | 8.146 | 1.239 | 4.046 | 586.476 |
| 1.270 | 2.048 | 7.888 | 399 | 254 | 396.542 |
| 0 | - | 250 | 11 | 155.814 | 9.565 |
| - | - | 83 | - | 12.039 | 5.418 |
| 18 | - | 201 | 0 | 173 | 654 |
| - | 4 | 981 | - | 14.087 | 4 |
| - | - | - | 2 | - | 75 |
| 31.100 | - | 3.391.978 | 9.853.818 | 4.945.631 | 570.304 |
| - | - | 790.283 | 1.460.906 | 793.553 | - |
| - | - | 1.665.458 | 4.162.453 | 2.193.826 | 104.291 |
| - | - | 47.546 | 205.643 | 118.963 | - |
| - | - | - | 106.340 | 81.880 | - |
| - | - | 353.786 | 1.521.293 | 272.235 | 195.186 |
| 31.100 | - | 534.906 | 2.397.183 | 1.485.174 | 270.828 |
| 277.149 | 422.858 | - | 313.885 | 621.708 | - |
| - | - | - | 313.616 | 621.601 | - |
| 277.149 | 422.858 | - | - | - | - |
| - | - | - | - | 107 | - |
| - | - | - | 269 | 0 | - |
| 63 | - | 511 | 740 | 5.027 | 125 |

Tafla 19. Afli eftir kvótaflokkum skipa og fisktegundum 2009
 Table 19. Catch by quota class of fishing vessel and species 2009

| Tonn Tonnes | | | | Smábátar með afla- mark | Króka- aflamarks- bátar <i>Hook and line</i> | Strand- veiðar <i>Costal- fisheries</i> | Skip utan flokka <i>Other</i> |
|--|-------------------------|--------------------------------|---|--|--|---|--|
| | Samtals <i>Total</i> | Skuttogarar <i>Trawlers</i> | Skip með aflamark <i>Vessels with catch quota</i> | <i>Small boats with limited fishing days</i> | <i>boats with catch quota</i> | | |
| Heildarafli <i>Total catch</i> | 1.129.621 | 440.469 | 609.554 | 10.545 | 64.517 | 4.129 | 398 |
| Botnfiskafli <i>Demersal catch</i> | 462.821 | 231.782 | 152.371 | 9.935 | 64.227 | 4.129 | 376 |
| Porskur <i>Cod</i> | 188.976 | 77.346 | 68.252 | 6.677 | 32.962 | 3.473 | 266 |
| Ýsa <i>Haddock</i> | 81.832 | 28.736 | 33.695 | 1.023 | 18.325 | 23 | 29 |
| Ufsi <i>Saithe</i> | 61.332 | 42.037 | 15.689 | 485 | 2.525 | 575 | 21 |
| Karfi <i>Redfish</i> | 57.858 | 48.865 | 8.490 | 60 | 354 | 40 | 48 |
| Úthafskarfi <i>Oceanic redfish</i> | 15.529 | 15.529 | - | - | - | - | - |
| Steinbítur <i>Catfish</i> | 15.129 | 3.495 | 4.911 | 175 | 6.543 | 2 | 3 |
| Hlýri <i>Spotted catfish</i> | 2.314 | 986 | 955 | 5 | 367 | 0 | 1 |
| Langa <i>Ling</i> | 9.610 | 1.151 | 7.094 | 69 | 1.293 | 2 | 1 |
| Blálanga <i>Blue ling</i> | 4.129 | 1.623 | 2.450 | 2 | 50 | - | 4 |
| Keila <i>Tusk</i> | 6.950 | 90 | 5.631 | 29 | 1.198 | 1 | 1 |
| Langhali <i>Grenadier</i> | 46 | 46 | 0 | - | - | - | - |
| Tindaskata <i>Starry ray</i> | 710 | 58 | 429 | 14 | 207 | 0 | 1 |
| Skötuselur <i>Monk</i> | 4.069 | 401 | 2.217 | 1.360 | 91 | 0 | 1 |
| Skata <i>Skate</i> | 113 | 26 | 77 | 3 | 8 | - | - |
| Lýsa <i>Whiting</i> | 2.308 | 739 | 1.237 | 25 | 293 | 13 | 1 |
| Gulllax <i>Silver smelt</i> | 11.644 | 10.606 | 1.037 | - | - | - | - |
| Háfur <i>Spiny dogfish</i> | 95 | 2 | 83 | 7 | 3 | - | - |
| Hákarl <i>Greenland shark</i> | 25 | 23 | 2 | - | - | - | - |
| Annar botnfiskur <i>Other demersal</i> | 151 | 23 | 121 | 0 | 7 | - | - |
| Flatfiskafli <i>Flatfish catch</i> | 28.503 | 15.357 | 12.684 | 170 | 274 | - | 17 |
| Lúða <i>Halibut</i> | 498 | 123 | 260 | 13 | 102 | 0 | 0 |
| Grálúða <i>Greenland halibut</i> | 15.780 | 13.317 | 2.436 | 0 | 20 | - | 7 |
| Skarkoli <i>Plaice</i> | 6.316 | 898 | 5.145 | 132 | 133 | - | 9 |
| Þykkvalúra <i>Lemon sole</i> | 2.629 | 660 | 1.962 | 7 | 0 | - | 0 |
| Langlúra <i>Witch</i> | 1.789 | 213 | 1.576 | 0 | - | - | 0 |
| Stórkjafta <i>Megrim</i> | 317 | 73 | 244 | 0 | - | - | - |
| Sandkoli <i>Dab</i> | 882 | 9 | 849 | 14 | 9 | - | 0 |
| Skráþflúra <i>American plaice</i> | 290 | 64 | 212 | 4 | 10 | - | - |
| Annar flatfiskur <i>Other flatfish</i> | 0 | 0 | 0 | 0 | 0 | - | - |
| Uppsjávarafli <i>Pelagic catch</i> | 628.821 | 190.075 | 438.737 | - | - | - | - |
| Síld <i>Herring</i> | 102.264 | 29.869 | 72.395 | 0 | - | - | - |
| Norsk-íslensk síld <i>Norwegian spring- spawning herring</i> | 228.936 | 84.821 | 144.115 | - | - | - | - |
| Loðna <i>Capelin</i> | 13.929 | 4.547 | 9.382 | - | - | - | - |
| Loðnuhrogn <i>Capelin roe</i> | 1.161 | 484 | 676 | - | - | - | - |
| Kolmunni <i>Blue whiting</i> | 120.197 | 25.144 | 95.053 | - | - | - | - |
| Annar uppsjávarfiskur <i>Other pelagics</i> | 162.334 | 45.210 | 117.116 | 0 | 8 | 0 | 0 |
| Skel- og krabbadýraafli <i>Shellfish catch</i> | 8.234 | 3.247 | 4.565 | 417 | - | - | 4 |
| Humar <i>Lobster</i> | 2.463 | 513 | 1.950 | 0 | - | - | - |
| Rækja <i>Shrimp</i> | 5.512 | 2.734 | 2.495 | 279 | - | - | 4 |
| Önnur skel- og krabbadýr <i>Other shellfish</i> | 259 | 0 | 120 | 138 | 0 | - | 0 |
| Annar afli <i>Miscellaneous catch</i> | 1.243 | 8 | 1.197 | 23 | 16 | 0 | 0 |

Heimild Source: Vigtarskýrslur. Weight reports.

Tafla 20. Afli eftir verkunarstöðum og aflattegundum 2009
Table 20. Catch by place of processing and species 2009

| Tonn <i>Tonnes</i> | Samtals <i>Total</i> | Botnfiskafli <i>Demersal catch</i> | Flatfiskafli <i>Flatfish catch</i> | Uppsjávar- afli <i>Pelagic catch</i> | Skel- og krabba- dýraafli <i>Shellfish catch</i> | Annar afli <i>Misc. catch</i> |
|---|-------------------------|---|---|--|--|----------------------------------|
| Heildarafli <i>Total catch</i> | 1.129.759 | 462.954 | 28.511 | 628.814 | 8.235 | 1.245 |
| Höfuðborgarsvæði <i>Capital area</i> | 113.942 | 108.357 | 5.553 | 5 | 1 | 26 |
| Reykjavík | 83.846 | 79.666 | 4.162 | 2 | 1 | 15 |
| Hafnarfjörður | 25.572 | 24.248 | 1.312 | 3 | 0 | 9 |
| Kópavogur | 4.423 | 4.350 | 70 | 0 | 0 | 2 |
| Garðabær | 56 | 48 | 9 | - | - | - |
| Mosfellsbær | 45 | 45 | 0 | - | - | - |
| Suðurnes <i>Southwest</i> | 132.808 | 87.689 | 6.486 | 38.197 | 11 | 425 |
| Grindavík | 72.789 | 41.186 | 1.322 | 30.278 | 0 | 3 |
| Sandgerði | 16.068 | 13.495 | 2.151 | 4 | - | 418 |
| Garður | 22.437 | 22.088 | 348 | 2 | - | 0 |
| Keflavík | 15.998 | 5.521 | 2.562 | 7.913 | 0 | 1 |
| Njarðvík | 3.751 | 3.635 | 103 | - | 11 | 2 |
| Vogar | 1.764 | 1.763 | 1 | - | 0 | - |
| Vesturland <i>West</i> | 51.762 | 25.934 | 821 | 22.737 | 1.625 | 646 |
| Akranes | 27.469 | 4.733 | 2 | 22.735 | - | 0 |
| Borgarnes | 42 | 42 | 0 | - | - | 0 |
| Hellissandur | 4.040 | 4.040 | - | - | - | - |
| Rif | 3.988 | 3.987 | 2 | - | - | - |
| Ólafsvík | 3.936 | 3.119 | 816 | 1 | - | 0 |
| Grundarfjörður | 7.673 | 5.538 | 2 | 1 | 1.487 | 645 |
| Stykkishólmur | 4.614 | 4.476 | - | - | 138 | - |
| Vestfirðir <i>Westfjords</i> | 34.877 | 31.771 | 1.021 | 518 | 1.566 | 1 |
| Patreksfjörður | 4.071 | 4.071 | - | - | - | 0 |
| Tálknafjörður | 3.146 | 3.146 | 1 | - | - | - |
| Bíldudalur | 852 | 845 | 6 | - | - | - |
| Þingeyri | 2.185 | 2.185 | - | - | - | - |
| Flateyri | 1.819 | 1.819 | 0 | - | - | - |
| Suðureyri | 5.062 | 5.062 | - | - | - | 1 |
| Bolungarvík | 4.431 | 4.431 | 0 | - | - | - |
| Hnífsdalur | 11.104 | 9.600 | 985 | 518 | - | - |
| Ísafjörður | 1.676 | 107 | 3 | 0 | 1.566 | 0 |
| Súðavík | 194 | 194 | 0 | - | - | - |
| Drangsnes | 208 | 208 | - | - | - | - |
| Hólmavík | 130 | 104 | 26 | - | - | - |
| Norðurland vestra <i>Northwest</i> | 38.743 | 33.928 | 2.239 | - | 2.575 | - |
| Hvammstangi | 8 | - | - | - | 8 | - |
| Blönduós | 586 | 586 | - | - | - | - |
| Skagaströnd | 17 | 17 | - | - | - | - |
| Sauðárkrókur | 22.875 | 20.140 | 1.950 | - | 786 | - |
| Hofsós | 39 | 39 | 0 | - | - | - |
| Haganesvík | 0 | 0 | - | - | - | - |
| Síglufjörður | 15.217 | 13.146 | 289 | - | 1.781 | - |

Tafla 20. Afli eftir verkunarstöðum og aflattegundum 2009 (frh.)
 Table 20. Catch by place of processing and species 2009 (cont.)

| Tonn <i>Tonnes</i> | Samtals <i>Total</i> | Botnfiskafli <i>Demersal catch</i> | Flatfiskafli <i>Flatfish catch</i> | Uppsjávar- afli <i>Pelagic catch</i> | Skel- og krabba- dýraafli <i>Shellfish catch</i> | Annar afli <i>Misc. catch</i> |
|---|-------------------------|---|---|--|--|----------------------------------|
| Norðurland eystra <i>Northeast</i> | 151.008 | 69.686 | 6.579 | 74.733 | - | 11 |
| Ólafsfjörður | 1.015 | 1.003 | 8 | - | - | 4 |
| Grimsey | 855 | 855 | - | - | - | - |
| Hrísey | 323 | 323 | 0 | - | - | - |
| Dalvík | 17.182 | 17.181 | 2 | - | - | - |
| Árskógsströnd | 204 | 199 | 3 | - | - | 2 |
| Akureyri | 75.427 | 34.897 | 6.490 | 34.036 | - | 4 |
| Grenivík | 4.630 | 4.556 | 74 | - | - | - |
| Húsavík | 9.012 | 9.010 | 2 | 0 | - | 0 |
| Raufarhöfn | 645 | 645 | - | - | - | - |
| Þórshöfn | 41.714 | 1.015 | - | 40.696 | - | 2 |
| Austurland <i>East</i> | 369.358 | 25.447 | 344 | 342.752 | 791 | 24 |
| Bakkafjörður | 483 | 483 | - | - | - | - |
| Vopnafjörður | 67.404 | 5 | - | 67.391 | - | 8 |
| Egilsstaðir | 17 | 17 | 0 | - | 0 | - |
| Borgarfjörður Eystri | 122 | 117 | 1 | 0 | - | 5 |
| Seyðisfjörður | 15.567 | 2.738 | - | 12.827 | - | 1 |
| Mjóifjörður | 9 | 5 | - | - | - | 4 |
| Neskaupstaður | 131.763 | 4.457 | 340 | 126.961 | 0 | 5 |
| Eskifjörður | 66.805 | 304 | 0 | 66.501 | 0 | - |
| Reyðarfjörður | 1 | - | - | 1 | - | - |
| Fáskrúðsfjörður | 21.311 | 4.424 | 3 | 16.881 | 1 | 1 |
| Stöðvarfjörður | 0 | 0 | - | - | - | - |
| Breiðdalsvík | 0 | 0 | - | - | - | - |
| Djúpivogur | 6.053 | 6.049 | 0 | 1 | 2 | - |
| Hornafjörður | 59.822 | 6.847 | 0 | 52.188 | 787 | 0 |
| Suðurland <i>South</i> | 168.637 | 34.069 | 1.319 | 131.472 | 1.665 | 112 |
| Stokkseyri | 70 | 68 | - | - | 2 | - |
| Selfoss | 372 | 362 | 6 | 0 | - | 3 |
| Þorlákshöfn | 16.003 | 13.439 | 1.228 | - | 1.228 | 108 |
| Vestmannaeyjar | 152.192 | 20.200 | 85 | 131.472 | 435 | - |
| Útlönd <i>Abroad</i> | 68.624 | 46.074 | 4.148 | 18.400 | - | 1 |
| Bretland <i>United Kingdom</i> | 40.428 | 36.296 | 4.131 | - | - | 1 |
| Þýskaland <i>Germany</i> | 9.558 | 9.544 | 14 | - | - | - |
| Danmörk <i>Denmark</i> | 31 | 28 | 3 | - | - | - |
| Færeyjar <i>Faroe Islands</i> | 18.400 | - | - | 18.400 | - | - |
| Spánn <i>Spain</i> | 4 | 4 | - | - | - | - |
| Frakkland <i>France</i> | 203 | 203 | - | - | - | - |

Heimild Source: Ráðstöfunarskýrslur. Processing reports.

Tafla 21. Grásleppuafli 1972–2009
Table 21. Lumpfish catch 1972–2009

| Tonn <i>Tonnes</i> | Afli <i>Catch</i> | Tonn <i>Tonnes</i> | Afli <i>Catch</i> |
|-----------------------|----------------------|-----------------------|----------------------|
| 1972 | 4.573 | 1991 | 4.826 |
| 1973 | 8.163 | 1992 | 6.338 |
| 1974 | 4.539 | 1993 | 4.338 |
| 1975 | 8.365 | 1994 | 5.685 |
| 1976 | 10.447 | 1995 | 5.489 |
| 1977 | 7.613 | 1996 | 5.083 |
| 1978 | 6.410 | 1997 | 6.520 |
| 1979 | 6.260 | 1998 | 3.165 |
| 1980 | 8.186 | 1999 | 3.373 |
| 1981 | 11.152 | 2000 | 2.458 |
| 1982 | 3.733 | 2001 | 3.271 |
| 1983 | 5.385 | 2002 | 5.047 |
| 1984 | 13.051 | 2003 | 6.230 |
| 1985 | 11.152 | 2004 | 5.782 |
| 1986 | 7.874 | 2005 | 3.731 |
| 1987 | 11.152 | 2006 | 4.026 |
| 1988 | 4.973 | 2007 | 3.319 |
| 1989 | 6.581 | 2008 | 5.684 |
| 1990 | 3.169 | 2009 | 5.614 |

Heimild *Source:* Landssamband smábátæigenda. *National Association of Small Boat Owners.*

Tafla 22. Ráðstöfun landaðs afla til heimahafnar skips eða annað, eftir tegundum 2009

Table 22. Disposal of catch in home port of vessel or other ports, by species 2009

| | Samtals <i>Total</i> | | Verkað innanlands <i>Domestic processing</i> | |
|---|-------------------------------|--|---|--|
| | Magn, t <i>Quantity, t</i> | Verðmæti, þús. kr. <i>Value, thous. ISK</i> | Magn, t <i>Quantity, t</i> | Verðmæti, þús. kr. <i>Value, thous. ISK</i> |
| Heildaraflí <i>Total catch</i> | 1.129.621 | 115.454.085 | 786.269 | 59.140.826 |
| Botnfiskafli <i>Demersal catch</i> | 462.821 | 82.250.504 | 278.005 | 43.745.619 |
| Porskur <i>Cod</i> | 188.976 | 36.901.146 | 146.076 | 26.398.795 |
| Ýsa <i>Haddock</i> | 81.832 | 15.390.754 | 46.213 | 7.497.839 |
| Ufsi <i>Saithe</i> | 61.332 | 7.813.449 | 34.896 | 3.055.146 |
| Karfi <i>Redfish</i> | 57.858 | 10.011.132 | 16.387 | 1.821.285 |
| Úthafskarfi <i>Oceanic redfish</i> | 15.529 | 3.613.824 | 17 | 2.156 |
| Steinbítur <i>Catfish</i> | 15.129 | 2.831.347 | 11.197 | 1.948.145 |
| Hlýri <i>Spotted catfish</i> | 2.314 | 527.508 | 1.338 | 321.170 |
| Langa <i>Ling</i> | 9.610 | 965.590 | 8.068 | 793.641 |
| Blálanga <i>Blue ling</i> | 4.129 | 451.537 | 1.665 | 155.619 |
| Keila <i>Tusk</i> | 6.950 | 550.963 | 6.805 | 538.509 |
| Langhali <i>Grenadier</i> | 46 | 2.055 | 1 | 13 |
| Tindaskata <i>Starry ray</i> | 710 | 12.119 | 657 | 10.764 |
| Skötuselur <i>Monk</i> | 4.069 | 1.891.062 | 2.352 | 1.071.184 |
| Skata <i>Skate</i> | 113 | 18.751 | 75 | 10.394 |
| Lýsa <i>Whiting</i> | 2.308 | 239.977 | 1.039 | 81.089 |
| Gulllax <i>Silver smelt</i> | 11.644 | 1.003.787 | 1.082 | 32.553 |
| Háfur <i>Spiny dogfish</i> | 95 | 16.792 | 14 | 1.843 |
| Hákarl <i>Greenland shark</i> | 25 | 177 | 3 | 44 |
| Annar botnfiskur <i>Other demersal</i> | 151 | 8.532 | 122 | 5.430 |
| Flatfiskafli <i>Flatfish catch</i> | 28.503 | 9.812.035 | 8.092 | 1.416.551 |
| Lúða <i>Halibut</i> | 498 | 359.595 | 226 | 157.524 |
| Grálúða <i>Greenland halibut</i> | 15.780 | 7.142.687 | 528 | 179.433 |
| Skarkoli <i>Plaice</i> | 6.316 | 1.230.266 | 3.492 | 553.493 |
| Þykkvalúra <i>Lemon sole</i> | 2.629 | 723.322 | 1.141 | 255.836 |
| Langlúra <i>Witch</i> | 1.789 | 259.179 | 1.386 | 191.196 |
| Stórkjafra <i>Megrim</i> | 317 | 24.698 | 245 | 17.621 |
| Sandkoli <i>Dab</i> | 882 | 50.171 | 873 | 49.315 |
| Skráplúra <i>American plaice</i> | 290 | 21.949 | 200 | 12.040 |
| Annar flatfiskur <i>Other flatfish</i> | 0 | 168 | 0 | 93 |
| Uppsjávarafli <i>Pelagic catch</i> | 628.821 | 21.468.224 | 490.697 | 12.055.489 |
| Síld <i>Herring</i> | 102.264 | 3.641.436 | 77.166 | 2.006.805 |
| Norsk-islensk síld <i>Norwegian spring-spawning herring</i> | 228.936 | 9.126.788 | 161.387 | 4.545.118 |
| Loðna <i>Capelin</i> | 13.929 | 412.334 | 10.596 | 172.106 |
| Loðnuhrogn <i>Capelin roe</i> | 1.161 | 188.220 | 1.161 | 188.220 |
| Kolmunni <i>Blue whiting</i> | 120.197 | 2.707.381 | 95.158 | 1.607.556 |
| Annar uppsjávarfiskur <i>Other pelagics</i> | 162.334 | 5.392.065 | 145.230 | 3.535.684 |
| Skel- og krabbadýraafli <i>Shellfish catch</i> | 8.234 | 1.886.621 | 8.234 | 1.886.621 |
| Humar <i>Lobster</i> | 2.463 | 940.670 | 2.463 | 940.670 |
| Rækja <i>Shrimp</i> | 5.512 | 925.859 | 5.512 | 925.859 |
| Kúfiskur <i>Iceland cyprine</i> | 0 | 107 | 0 | 107 |
| Önnur skel- og krabbadýr <i>Other shellfish</i> | 259 | 19.985 | 259 | 19.985 |
| Annar afli <i>Miscellaneous catch</i> | 1.243 | 36.701 | 1.242 | 36.545 |

| Þar af í heimahöfn <i>Thereof in home port</i> | | Landað unnið <i>Landed processed</i> | | Landað erlendis <i>Landed abroad</i> | | Gámafiskur <i>Exported in containers</i> | |
|---|--|---|--|---|--|---|--|
| Magn, t <i>Quantity, t</i> | Verðm., þús. kr. <i>Value, thous. ISK</i> | Magn, t <i>Quantity, t</i> | Verðm., þús. kr. <i>Value, thous. ISK</i> | Magn, t <i>Quantity, t</i> | Verðm., þús. kr. <i>Value, thous. ISK</i> | Magn, t <i>Quantity, t</i> | Verðm., þús. kr. <i>Value, thous. ISK</i> |
| 435.680 | 26.930.262 | 270.867 | 41.439.367 | 14.924 | 683.127 | 57.561 | 14.190.765 |
| 130.171 | 18.397.051 | 130.940 | 25.528.562 | 1.243 | 290.122 | 52.633 | 12.686.200 |
| 78.060 | 13.231.133 | 33.311 | 7.748.425 | 780 | 178.903 | 8.810 | 2.575.023 |
| 13.541 | 1.693.203 | 13.677 | 2.932.517 | 88 | 22.342 | 21.854 | 4.938.056 |
| 18.555 | 1.546.351 | 25.225 | 4.595.171 | 29 | 4.146 | 1.183 | 158.986 |
| 10.029 | 984.279 | 30.189 | 5.429.833 | 196 | 64.408 | 11.087 | 2.695.605 |
| - | - | 15.140 | 3.527.325 | - | - | 372 | 84.343 |
| 2.027 | 244.922 | 458 | 70.339 | 4 | 1.017 | 3.470 | 811.846 |
| 191 | 36.426 | 584 | 89.880 | 2 | 478 | 389 | 115.980 |
| 3.668 | 341.960 | 265 | 23.358 | 72 | 10.877 | 1.205 | 137.715 |
| 370 | 31.724 | 1.202 | 122.870 | 7 | 1.817 | 1.255 | 171.231 |
| 2.470 | 189.834 | 32 | 1.925 | 56 | 4.821 | 57 | 5.709 |
| 1 | 13 | 45 | 2.034 | - | - | 0 | 8 |
| 194 | 2.832 | 53 | 1.355 | - | - | - | - |
| 89 | 38.534 | 4 | 1.144 | 0 | 162 | 1.713 | 818.573 |
| 10 | 1.098 | 10 | 301 | 0 | 19 | 28 | 8.038 |
| 277 | 26.446 | 142 | 8.777 | 2 | 315 | 1.125 | 149.796 |
| 613 | 24.060 | 10.562 | 971.234 | - | - | - | - |
| 12 | 1.819 | - | - | 0 | 4 | 81 | 14.945 |
| 1 | 14 | 22 | 134 | - | - | - | - |
| 65 | 2.403 | 19 | 1.940 | 5 | 815 | 5 | 347 |
| 998 | 167.612 | 15.484 | 6.890.064 | 1 | 1.025 | 4.926 | 1.504.394 |
| 25 | 17.010 | 69 | 30.708 | 1 | 1.020 | 202 | 170.343 |
| 125 | 44.953 | 14.750 | 6.755.801 | - | - | 503 | 207.453 |
| 171 | 26.724 | 126 | 14.908 | 0 | 5 | 2.698 | 661.859 |
| 61 | 16.023 | 109 | 19.851 | - | - | 1.379 | 447.636 |
| 354 | 44.351 | 327 | 57.276 | - | - | 77 | 10.707 |
| 61 | 6.217 | 12 | 1.435 | - | - | 59 | 5.642 |
| 134 | 7.379 | 2 | 191 | - | - | 8 | 664 |
| 68 | 4.953 | 89 | 9.895 | - | - | 0 | 14 |
| 0 | 3 | - | - | - | - | 0 | 75 |
| 299.627 | 7.291.608 | 124.443 | 9.020.740 | 13.680 | 391.980 | 0 | 15 |
| 51.645 | 1.344.116 | 25.098 | 1.634.631 | - | - | - | - |
| 98.688 | 2.724.412 | 65.234 | 4.483.770 | 2.316 | 97.901 | - | - |
| 7.113 | 122.731 | 3.333 | 240.228 | - | - | - | - |
| 651 | 107.122 | - | - | - | - | - | - |
| 56.714 | 955.568 | 16.169 | 904.640 | 8.870 | 195.186 | - | - |
| 84.815 | 2.037.660 | 14.610 | 1.757.472 | 2.494 | 98.894 | 0 | 15 |
| 3.819 | 1.041.646 | - | - | - | - | - | - |
| 2.076 | 787.826 | - | - | - | - | - | - |
| 1.604 | 242.802 | - | - | - | - | - | - |
| - | - | - | - | - | - | - | - |
| 140 | 11.018 | - | - | - | - | - | - |
| 1.065 | 32.346 | - | - | - | - | 2 | 156 |

Tafla 23. Ráðstöfun landaðs afla til heimahafnar skips eða annað, eftir tegundum og landsvæðum 2009
 Table 23. Disposal of catch in home port of vessel or other ports, by place of processing and species 2009

| | Samtals <i>Total</i> | | Verkað innanlands <i>Domestic processing</i> | |
|--|-------------------------------|--|---|--|
| | Magn, t <i>Quantity, t</i> | Verðmæti, þús. kr. <i>Value, thous. ISK</i> | Magn, t <i>Quantity, t</i> | Verðmæti, þús. kr. <i>Value, thous. ISK</i> |
| Höfuðborgarsvæði <i>Capital region</i> | 117.015 | 17.573.553 | 57.979 | 4.525.254 |
| Botnfiskafli <i>Demersal catch</i> | 74.805 | 12.896.148 | 25.364 | 3.379.363 |
| Flatfiskafli <i>Flatfish catch</i> | 9.208 | 3.698.918 | 1.510 | 240.448 |
| Uppsjávarafli <i>Pelagic catch</i> | 32.294 | 857.267 | 30.397 | 784.223 |
| Skel- og krabbadýraafli <i>Shellfish catch</i> | 705 | 120.919 | 705 | 120.919 |
| Annar afli <i>Miscellaneous catch</i> | 3 | 301 | 3 | 301 |
| Suðurnes <i>Southwest</i> | 84.305 | 14.735.503 | 57.688 | 9.006.933 |
| Botnfiskafli <i>Demersal catch</i> | 79.867 | 13.644.612 | 55.208 | 8.716.392 |
| Flatfiskafli <i>Flatfish catch</i> | 4.132 | 1.081.460 | 2.175 | 281.207 |
| Uppsjávarafli <i>Pelagic catch</i> | 0 | 37 | 0 | 37 |
| Skel- og krabbadýraafli <i>Shellfish catch</i> | 20 | 7.749 | 20 | 7.749 |
| Annar afli <i>Miscellaneous catch</i> | 287 | 1.645 | 286 | 1.548 |
| Vesturland <i>West</i> | 145.534 | 16.980.184 | 120.274 | 12.238.181 |
| Botnfiskafli <i>Demersal catch</i> | 75.646 | 13.908.231 | 57.447 | 10.054.465 |
| Flatfiskafli <i>Flatfish catch</i> | 3.312 | 1.054.747 | 1.417 | 307.794 |
| Uppsjávarafli <i>Pelagic catch</i> | 64.243 | 1.717.561 | 59.076 | 1.576.300 |
| Skel- og krabbadýraafli <i>Shellfish catch</i> | 1.675 | 273.232 | 1.675 | 273.232 |
| Annar afli <i>Miscellaneous catch</i> | 659 | 26.413 | 659 | 26.391 |
| Vestfirðir <i>Westfjords</i> | 52.476 | 9.679.992 | 43.627 | 7.351.233 |
| Botnfiskafli <i>Demersal catch</i> | 48.178 | 8.507.280 | 41.208 | 6.911.677 |
| Flatfiskafli <i>Flatfish catch</i> | 2.448 | 872.967 | 569 | 139.814 |
| Uppsjávarafli <i>Pelagic catch</i> | 0 | 0 | 0 | 0 |
| Skel- og krabbadýraafli <i>Shellfish catch</i> | 1.710 | 298.679 | 1.710 | 298.679 |
| Annar afli <i>Miscellaneous catch</i> | 140 | 1.066 | 140 | 1.063 |
| Norðurland vestra <i>Northwest</i> | 23.930 | 5.268.888 | 5.640 | 1.060.209 |
| Botnfiskafli <i>Demersal catch</i> | 20.377 | 4.119.542 | 4.082 | 793.416 |
| Flatfiskafli <i>Flatfish catch</i> | 2.203 | 949.884 | 206 | 67.329 |
| Uppsjávarafli <i>Pelagic catch</i> | - | 1 | 2 | 3 |
| Skel- og krabbadýraafli <i>Shellfish catch</i> | 1.346 | 199.137 | 1.346 | 199.137 |
| Annar afli <i>Miscellaneous catch</i> | 3 | 324 | 3 | 324 |
| Norðurland eystra <i>Northeast</i> | 227.157 | 21.306.019 | 119.221 | 7.613.644 |
| Botnfiskafli <i>Demersal catch</i> | 74.750 | 13.550.996 | 35.506 | 5.436.789 |
| Flatfiskafli <i>Flatfish catch</i> | 2.983 | 1.169.851 | 352 | 71.879 |
| Uppsjávarafli <i>Pelagic catch</i> | 149.404 | 6.583.871 | 83.343 | 2.103.676 |
| Skel- og krabbadýraafli <i>Shellfish catch</i> | 0 | 3 | 0 | 3 |
| Annar afli <i>Miscellaneous catch</i> | 20 | 1.297 | 20 | 1.297 |
| Austurland <i>East</i> | 278.234 | 14.037.202 | 243.787 | 10.361.627 |
| Botnfiskafli <i>Demersal catch</i> | 39.546 | 6.412.052 | 31.720 | 4.763.399 |
| Flatfiskafli <i>Flatfish catch</i> | 1.362 | 355.132 | 777 | 133.089 |
| Uppsjávarafli <i>Pelagic catch</i> | 236.514 | 6.954.094 | 210.478 | 5.149.219 |
| Skel- og krabbadýraafli <i>Shellfish catch</i> | 791 | 315.219 | 791 | 315.219 |
| Annar afli <i>Miscellaneous catch</i> | 20 | 705 | 20 | 700 |

| Þar af í heimahöfn <i>Thereof in home port</i> | | Landað unnið <i>Landed processed</i> | | Landað erlendis <i>Landed abroad</i> | | Gámafiskur <i>Exported in containers</i> | |
|---|--|---|--|---|--|---|--|
| Magn, t <i>Quantity, t</i> | Verðm., þús. kr. <i>Value, thous. ISK</i> | Magn, t <i>Quantity, t</i> | Verðm., þús. kr. <i>Value, thous. ISK</i> | Magn, t <i>Quantity, t</i> | Verðm., þús. kr. <i>Value, thous. ISK</i> | Magn, t <i>Quantity, t</i> | Verðm., þús. kr. <i>Value, thous. ISK</i> |
| 13.337 | 1.464.237 | 53.429 | 12.034.892 | 2.115 | 142.262 | 3.492 | 871.145 |
| 13.213 | 1.423.554 | 46.256 | 8.740.301 | 219 | 68.952 | 2.966 | 707.531 |
| 124 | 40.581 | 7.172 | 3.294.548 | 0 | 309 | 526 | 163.613 |
| 0 | 1 | 1 | 43 | 1.895 | 73.001 | – | – |
| – | – | – | – | – | – | – | – |
| 1 | 102 | – | – | – | – | – | – |
| 28.055 | 4.349.723 | 20.360 | 4.353.732 | 1.024 | 221.886 | 5.232 | 1.152.952 |
| 27.418 | 4.306.351 | 18.989 | 3.717.878 | 1.024 | 221.170 | 4.646 | 989.172 |
| 353 | 41.942 | 1.371 | 635.854 | 1 | 716 | 585 | 163.683 |
| 0 | 4 | – | – | – | – | 0 | 0 |
| – | – | – | – | – | – | – | – |
| 284 | 1.427 | – | – | – | – | 1 | 97 |
| 23.327 | 2.394.743 | 13.145 | 2.804.915 | 5.167 | 141.261 | 6.949 | 1.795.827 |
| 13.610 | 2.111.945 | 12.214 | 2.373.588 | – | – | 5.985 | 1.480.179 |
| 158 | 21.328 | 931 | 431.327 | – | – | 964 | 315.626 |
| 8.449 | 170.303 | – | – | 5.167 | 141.261 | – | – |
| 464 | 66.162 | – | – | – | – | – | – |
| 645 | 25.005 | – | – | – | – | 0 | 22 |
| 17.769 | 2.694.387 | 4.459 | 1.198.882 | – | – | 4.389 | 1.129.877 |
| 17.767 | 2.693.890 | 3.474 | 756.287 | – | – | 3.496 | 839.316 |
| 1 | 493 | 985 | 442.595 | – | – | 894 | 290.558 |
| – | – | – | – | – | – | – | – |
| – | – | – | – | – | – | – | – |
| 0 | 4 | – | – | – | – | 0 | 3 |
| 1.759 | 255.371 | 17.252 | 3.976.176 | 8 | 9 | 1.056 | 232.522 |
| 478 | 67.778 | 15.296 | 3.113.202 | – | – | 998 | 212.924 |
| 0 | 1 | 1.950 | 862.968 | – | – | 48 | 19.587 |
| 4 | 5 | 6 | 7 | 8 | 9 | 10 | 11 |
| 1.278 | 187.586 | – | – | – | – | – | – |
| – | – | – | – | – | – | – | – |
| 38.922 | 3.338.985 | 98.312 | 11.845.750 | 1.762 | 38.752 | 7.862 | 1.807.872 |
| 18.760 | 2.786.788 | 31.679 | 6.387.803 | – | – | 7.565 | 1.726.405 |
| 7 | 1.137 | 2.334 | 1.016.505 | – | – | 297 | 81.467 |
| 20.146 | 550.763 | 64.298 | 4.441.442 | 1.762 | 38.752 | – | – |
| – | – | – | – | – | – | – | – |
| 8 | 297 | – | – | – | – | – | – |
| 208.496 | 7.639.185 | 26.280 | 2.282.421 | 3.127 | 100.917 | 5.041 | 1.292.237 |
| 19.203 | 2.598.195 | 3.031 | 439.503 | – | – | 4.795 | 1.209.149 |
| 5 | 1.043 | 340 | 138.960 | – | – | 245 | 83.083 |
| 188.481 | 4.725.672 | 22.909 | 1.703.958 | 3.127 | 100.917 | – | – |
| 789 | 313.647 | – | – | – | – | – | – |
| 18 | 628 | – | – | – | – | 0 | 5 |

Tafla 23. Ráðstöfun landaðs afla til heimahafnar skips eða annað, eftir tegundum og landsvæðum 2009 (frh.)
Table 23. Disposal of catch in home port of vessel or other ports, by species 2009 (cont.)

| | Samtals <i>Total</i> | | Verkað innanlands <i>Domestic processing</i> | |
|--|-------------------------------|--|---|--|
| | Magn, t <i>Quantity, t</i> | Verðmæti, þús. kr. <i>Value, thous. ISK</i> | Magn, t <i>Quantity, t</i> | Verðmæti, þús. kr. <i>Value, thous. ISK</i> |
| Suðurland South | 200.754 | 15.840.204 | 137.840 | 6.951.207 |
| Botnfiskafli <i>Demersal catch</i> | 49.438 | 9.179.407 | 27.256 | 3.657.884 |
| Flatfiskafli <i>Flatfish catch</i> | 2.853 | 628.896 | 1.086 | 174.812 |
| Uppsjávarafli <i>Pelagic catch</i> | 146.366 | 5.355.390 | 107.401 | 2.442.029 |
| Skel- og krabbadýraafli <i>Shellfish catch</i> | 1.987 | 671.571 | 1.987 | 671.571 |
| Annar afli <i>Miscellaneous catch</i> | 111 | 4.940 | 111 | 4.911 |

Heimild Source: Vigtarskýrslur. *Weight reports.*

Tafla 24. Aukaafurðir afla eftir tegund vinnslu 2009
Table 24. Byproducts from catch by type of processing 2009

| Tonn <i>Tonnes</i> | Samtals <i>Total</i> | Land frýsting <i>Land freezing</i> | Söltun <i>Salting</i> | Bræðsla <i>Reduction</i> |
|---------------------------------|-------------------------|---------------------------------------|--------------------------|-----------------------------|
| Alls Total | 46.799 | 760 | 2.656 | 33.186 |
| Afskurður <i>Fish trimmings</i> | 34.738 | – | – | 31.307 |
| Fita <i>Fish fat</i> | – | – | – | – |
| Gellur <i>Fish tongues</i> | 7 | 0 | 0 | – |
| Hausar <i>Fish heads</i> | 3.558 | – | – | – |
| Hrogn <i>Roe</i> | 3.664 | 746 | 2.571 | – |
| Kinnar <i>Fish cheeks</i> | 2 | – | – | – |
| Lundir <i>Fish fillets</i> | – | – | – | – |
| Lifur <i>Fish liver</i> | 3.772 | 13 | 84 | 1.735 |
| Marningur <i>Minced fish</i> | – | – | – | – |
| Mjöl <i>Fish meal</i> | 619 | – | – | 145 |
| Sporðar <i>Fish tails</i> | 304 | – | – | – |
| Svil <i>Milt</i> | 133 | 0 | – | – |
| Lýsi <i>Fish oil</i> | – | – | – | – |
| Úrgangur <i>Fish waste</i> | – | – | – | – |
| Annað <i>Other</i> | 1 | – | 1 | – |

Heimild Source: Ráðstöfunarskýrslur. *Processing reports.*

| Þar af í heimahöfn <i>Thereof in home port</i> | | Landað unnið <i>Landed processed</i> | | Landað erlendis <i>Landed abroad</i> | | Gámafiskur <i>Exported in containers</i> | |
|---|--------------------------|---|--------------------------|---|--------------------------|---|--------------------------|
| Magn, t | Verðm., þús. kr. | Magn, t | Verðm., þús. kr. | Magn, t | Verðm., þús. kr. | Magn, t | Verðm., þús. kr. |
| <i>Quantity, t</i> | <i>Value, thous. ISK</i> | <i>Quantity, t</i> | <i>Value, thous. ISK</i> | <i>Quantity, t</i> | <i>Value, thous. ISK</i> | <i>Quantity, t</i> | <i>Value, thous. ISK</i> |
| 104.019 | 4.793.636 | 37.636 | 2.942.605 | 1.730 | 38.050 | 23.549 | 5.908.342 |
| 19.722 | 2.408.550 | – | – | – | – | 22.182 | 5.521.523 |
| 350 | 61.087 | 401 | 67.308 | – | – | 1.366 | 386.776 |
| 82.550 | 1.844.866 | 37.235 | 2.875.297 | 1.730 | 38.050 | 0 | 15 |
| 1.289 | 474.250 | – | – | – | – | – | – |
| 108 | 4.882 | – | – | – | – | 0 | 28 |

| Innanlandsneysla <i>Domestic consumption</i> | Niðursuða <i>Canning and preserving</i> | Sjófryst <i>Frozen at sea</i> | Ísað í flug <i>Fresh, iced fish exported by air</i> | Hersla <i>Drying</i> | Gámar <i>Exported in containers</i> | Ísfiskur <i>Fresh, iced fish landed abroad</i> |
|---|--|----------------------------------|--|-------------------------|--|---|
| 65 | 2.052 | 7.966 | 113 | – | 1 | – |
| – | – | 3.431 | – | – | – | – |
| – | – | – | – | – | – | – |
| 6 | – | – | 0 | – | 0 | – |
| – | – | 3.558 | – | – | – | – |
| 27 | 9 | 198 | 112 | – | 1 | – |
| 2 | – | – | 0 | – | – | – |
| – | – | – | – | – | – | – |
| 29 | 1.911 | – | 1 | – | – | – |
| – | – | – | – | – | – | – |
| – | – | 474 | – | – | – | – |
| – | – | 304 | – | – | – | – |
| – | 133 | – | 0 | – | – | – |
| – | – | – | – | – | – | – |
| – | – | – | – | – | – | – |
| 0 | – | – | 0 | – | – | – |

Hagtiðindi Sjóvarútvegur
Statistical Series Fisheries

95. árg. • 52. tbl. 2010:4

ISSN 0019-1078

ISSN 1670-4533 (prentútgáfa *print edition*) • ISSN 1670-4541 (rafræn útgáfa *PDF*)

Verð kr. *Price ISK* 1.800 • € 16

Umsjón *Supervision* Guðmundur Sigfinnsson • gudmundur.sigfinnsson@hagstofa.is

Sími *Telephone* +(354) 528 1000

© Hagstofa Íslands *Statistics Iceland* • Borgartúni 21a 150 Reykjavík Iceland

Bréfasími *Fax* +(354) 528 1099

Öllum eru heimil afnot af ritinu. Vinsamlegast getið heimildar. *Please quote the source.*

www.hagstofa.is/hagtidindi www.statice.is/series