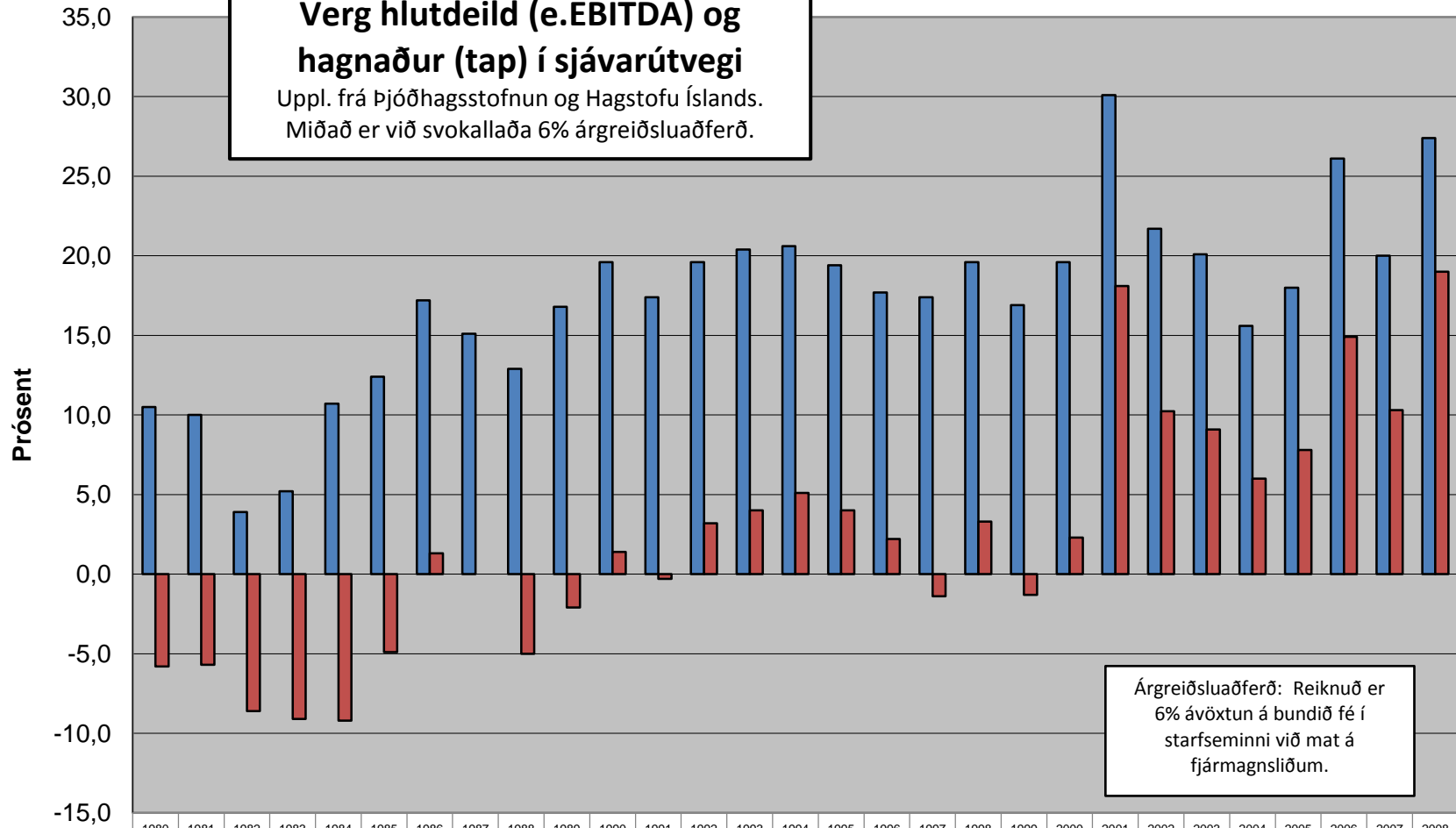


Verg hlutdeild (e.EBITDA) og hagnaður (tap) í sjávarútvegi

Uppl. frá Þjóðhagsstofnun og Hagstofu Íslands.
Miðað er við svokallaða 6% árgreiðsluáðferð.



Árgreiðsluáðferð: Reiknuð er 6% ávöxtun á bundið fé í starfseminni við mat á fjármagnsliðum.

	1980	1981	1982	1983	1984	1985	1986	1987	1988	1989	1990	1991	1992	1993	1994	1995	1996	1997	1998	1999	2000	2001	2002	2003	2004	2005	2006	2007	2008
■ EBITDA	10,5	10,0	3,9	5,2	10,7	12,4	17,2	15,1	12,9	16,8	19,6	17,4	19,6	20,4	20,6	19,4	17,7	17,4	19,6	16,9	19,6	30,1	21,7	20,1	15,6	18,0	26,1	20,0	27,4
■ Hagnaður m.v. árgreiðsluáðferð	-5,8	-5,7	-8,6	-9,1	-9,2	-4,9	1,3	0	-5	-2,1	1,4	-0,3	3,2	4	5,1	4	2,2	-1,4	3,3	-1,3	2,3	18,1	10,2	9,09	6	7,8	14,9	10,3	19